

# 第2回 中川原公園の未来を語る会 【ワークショップ編】

2023年  
10月28日(土)

9:30~12:10  
(予定)

1

みんなの中川原公園を**知る**！実施済  
10/14(土)

2

みんなの中川原公園の  
**将来像を考える**！

本日

3

みんなの中川原公園の  
**姿を考える**！

12/9(土)

4

みんなの中川原公園の  
**整備イメージを共有する**！

検討中

# 1 本日の全体スケジュール

開始 / 9 : 30

## はじめに

3分	開会あいさつ	①開会あいさつ ②先生、事務局の紹介
----	--------	-----------------------

## 中川原公園の現地見学

30分	中川原公園復旧工事の概要説明 および現地見学	①中川原公園の復旧工事の概要、中川原公園へ寄せられた意見 ②現地を歩いて見学
-----	---------------------------	---

～市役所(201会議室)へ移動・休憩～ 30分

## グループワーク

90分	7分	作業内容について	①スケジュール、公園整備の方向性 ②ワークショップとは、作業内容
	3分	自己紹介	①グループごとに氏名などについて簡単に自己紹介
	45分	STEP 1 : 中川原公園の将来像を考えよう!	①中川原公園の魅力や思い出、やってみたい活動などを考える ②本当に大切なことはどれか、優先順位を話し合う ③中川原公園の将来像を考える
	20分	STEP 2 : 中川原公園のゾーニングを考えよう	①中川原公園の「どこで」、「どんなこと」ができるか 考える
	15分	成果発表	①各グループ 3～5分程度

## おわりに

7分	5分	総評・今後の予定	①ワークショップ結果の総評 ②今後の予定
	2分	閉会あいさつ	①閉会あいさつ ②アンケート記入

終了 / 12 : 10 (予定)

## 2 公園整備の方向性

今後の公園整備で、実現可能性があるものと実現できないものがあります。

### 【実現可能性があるもの(例)】

- キャンプ利用場や屋外ステージとして利用
- 照明を配置
- 芝生や木々のある風景
- 駐車場のスペースを確保
- 河川敷への動線の整備による親水空間
- ウォーキングなどの健康づくりができる場所
- 城跡公園との間に飛石を延長させて渡る

など

### 【実現できないもの(例)】

- 固定式トイレを設置
- 地盤の高さを変更
- 中川原公園が川の流れを妨げているため、削ったり撤去

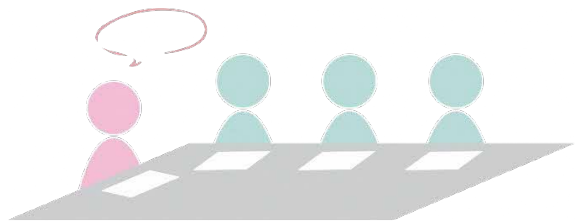
※実現可能性があるものについても、河川管理者との協議が必要な場合があります

# 3 ワークショップに向けて

## ■ワークショップとは

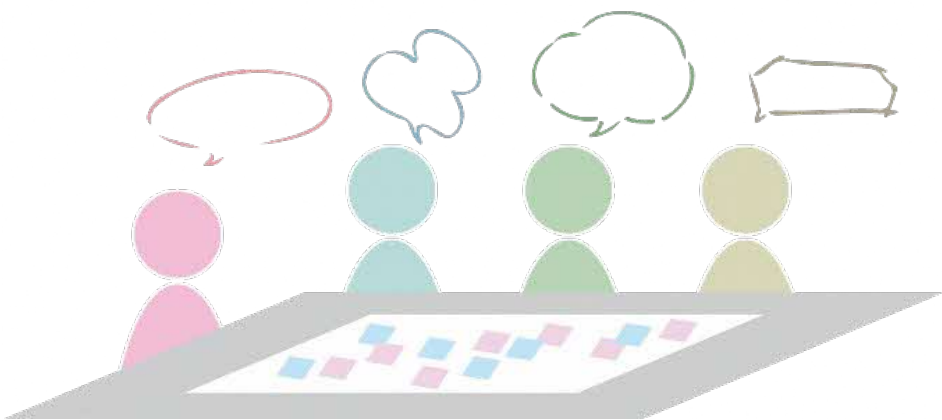
参加者が自ら考えながら情報を共有し、知恵を出し合って成果を創造する場

## ■通常の会議



- ・一人が発言をし、その他の人は聞いている
- ・メモなどは取っていても、その内容の共有はされない

## ■ワークショップ



- ・全員が発言をし、話を聞いている
- ・意見をわいわい話すことで、その場にいる全員でまとめていく

参加者のみなさんが主役です！

# 3 ワークショップに向けて

## ■ワークショップの3つのコツ

### ①自分から積極的に参加する

日頃感じていることなどを素直に、積極的に発言してみましょう。積極的に参加し、みんなで楽しみましょう。

### ②他人の意見をよく聞く

話したいことがたくさんあると思いますが、他の人の意見もしっかりと聞き、みんなで意見が出しあえるような空間づくりを心がけましょう。

### ③他人の批判をしない

楽しく発言するために、他の人の意見を批判しないようにしましょう。自分と異なる意見は、貴重な意見です。

## 4 ワークショップでの作業内容

### STEP 1 : 中川原公園の将来像を考えよう！

#### ① 中川原公園の魅力や思い出、やってみたい活動などを考える

これまでの思い出や利活用方法、本日の現地見学を踏まえた魅力、今後やってみたい活動などについて、中川原公園の「キーワード」として出し合いましょう！

#### ② 本当に大切なことを抽出する

①で出たキーワードを踏まえ、未来の中川原公園において本当に大切なことは何か、抽出（3つ程度）しましょう！

#### ③ 中川原公園の将来像を考える

②で抽出した大切なことを踏まえ、未来の中川原公園がどのような公園になってほしいのかを表す、キャッチコピー（標語）を考えましょう！

## STEP 1 : 中川原公園の将来像を考えよう！

※作業イメージ

A 班

川の音

球磨川を  
感じる

自然を感じる公園

③ A 班が考える、中川原公園の将来像は...

○○○○○○○○な  
公園！

キャンプ

みんなが楽しめる  
公園

②中川原公園の本当に大切なことって何？

散歩

グラウンドゴルフ

①中川原公園のキーワード（魅力、良いところ、したいこと）って何？



## 4 ワークショップでの作業内容

### STEP 1 : 中川原公園の将来像を考えよう！



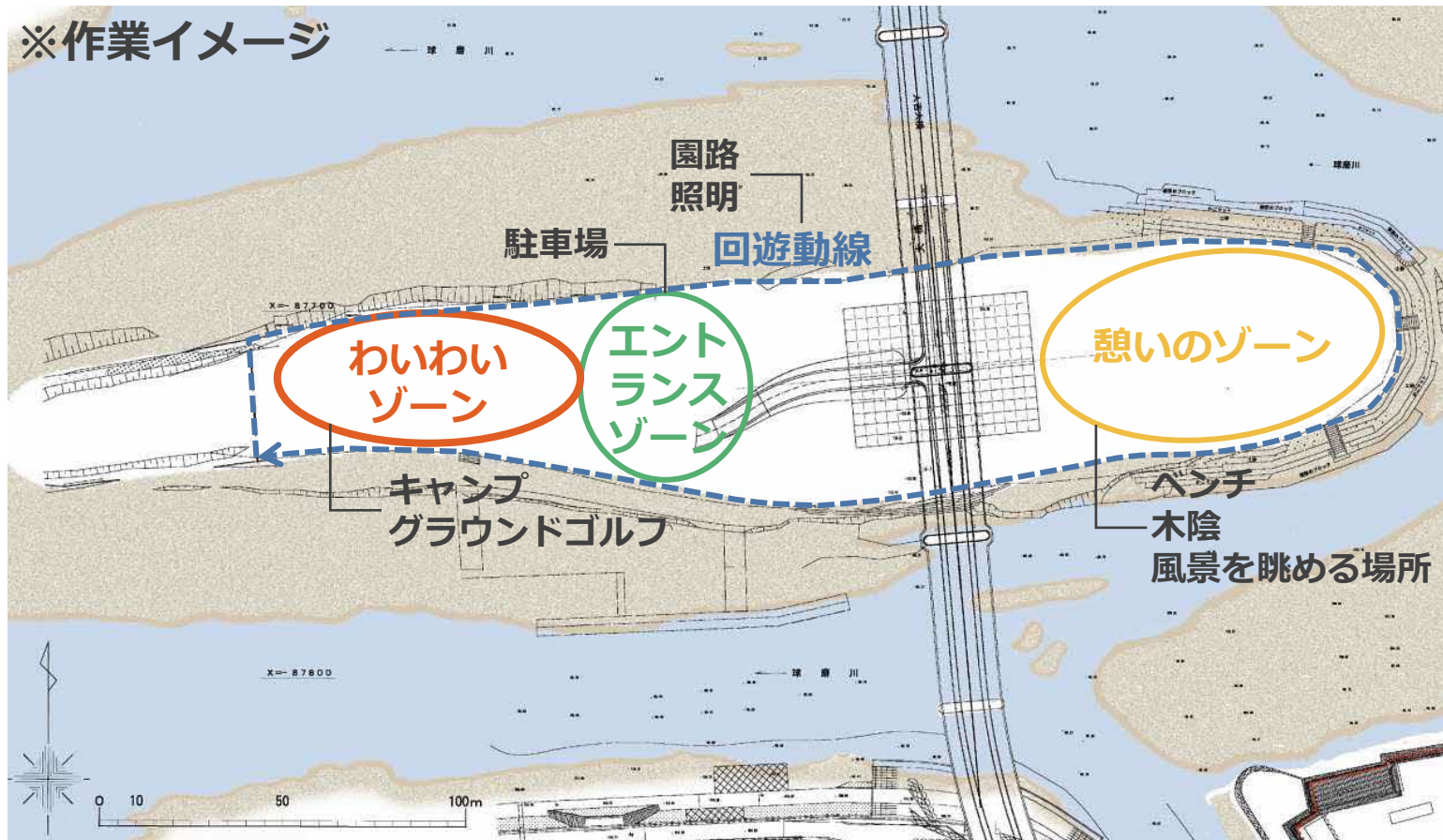
わからないことなどがあれば、  
各班のファシリテーターに  
お気軽に  
お尋ねください。

# 4 ワークショップでの作業内容

## STEP 2 : 中川原公園のゾーニングを考えよう！

### ① 「どこ」で「どんなこと」ができるとよいかを考える

STEP 1 で考えた将来像を実現するために、具体的に公園の「どこ」で「どんなこと」ができるとよいか、意見を出し合ひましょう！



## 4 ワークショップでの作業内容

### STEP 2 : 中川原公園のゾーニングを考えよう！



わからないことなどがあれば、  
各班のファシリテーターに  
お気軽に  
お尋ねください。

# これまでの意見

## ● 中川原公園意見マップ 住民の意見+コンサルの意見を基に作成

■ キャンプ場や屋外ステージとして利用できるような施設を設置してほしい

■ キャンプ場まで車が乗り入れ可能な園路の配置にしてほしい

■ 川の流れが穏やかなため、ゆっくり過ごせる空間を作してほしい

■ 雑草が人の背丈ほど伸びており、人が近づけず、見通しが悪いため、整備してほしい

■ 人吉大橋下（南側）に泥が堆積しているためメンテナンスをしてほしい

■ トイレや駐車場は橋の下のような、景観を阻害しない場所に設置してほしい

■ 昔から利用者が多く駐車場が満杯になり使えなかったため広くスペースを確保してほしい

■ 粘りがあると環境教室等も開催できるため設置してほしい

■ 球磨川と中川原公園はカヤック仲間の原風景である

■ 河川敷への動線の整備を行い親水空間を作してほしい

■ HASENBAや城見庭園等とも関係性を作ることが重要

■ 玉石のブロックがあると川の音が聞こえにくいため、撤去してほしい

■ 袋詰め玉石を残してほしい草が生えれば景観も良くなるのではないかと

■ 左近の石を先端においてみるのはいかがでしょうか？

■ 城跡公園の角櫓や石垣等を見上げる事が可能なため、展望台や説明パネル等を設置してほしい

■ 城跡公園と中川原公園を散歩することができるよう、現在の飛石を延長させて、渡れるように整備してほしい

- 全体意見
- 夏季だけでなく冬季も、一年中日常的に人がいるような工夫をしてほしい
  - マルシェ、ドローン、ラジコンなど、各種イベントや競技会場で利用したい
  - 増水を考慮した利用規制や維持管理を検討してほしい
  - モニュメントや慰霊碑、ミストシャワー、もぐり橋等の施設を設置を行ってほしい
  - 観光拠点となるような整備をしてほしい
  - 芝桜など、季節を楽しめるようにしてほしい
  - 景色を楽しみながら、ゆったりと公園内を散歩できるように園路を作してほしい
  - 長時間滞在できるようにトイレを設置してほしい
  - 遊具等を設置して子どもが遊べる場所を作してほしい
  - ウォーキングなどの健康づくりができる場所を作してほしい
  - キャンプ、BBQ、粘り釣り、その他多様な活動が行える、みんなが集まる場所として整備してほしい
  - 芝生や木々のある風景を作してほしい（木陰を作してほしい）
  - 中川原公園から見る花火が好きだったので、また見られるように復旧してほしい
  - BBQや学校のレクリエーションの場として利用した思い出がある場所だから復旧してほしい
  - アウトドア、カヤック、粘り釣り、バイクツーリングの拠点となるような環境を整備してほしい
  - カヤックのウェーブ又はホールが発生する設備が球磨川本流にあると、国外、海外からも観光客が集まると思う
  - 大噴水等があると、球磨川と一体化した風景が作れると思う
  - 川を見ながら食事できる場所を作してほしい
  - 照明の整備をしてほしい
  - 中川原公園と城跡公園を一体として景観の維持をしてほしい
  - キッチンカーやテントサウナなど公園でもっと商売できる環境を作してほしい
  - 河川へのアプローチの整備をしてほしい
  - 中川原公園が川の流れを妨げているため、撤去してほしい
  - 雄大な河川の景観を邪魔しているため撤去してほしい
  - 人吉城跡公園があるため、中川原公園は必要ない
  - 頻繁に浸水する可能性があるため、芝の張り替え等の復旧作業を都度実施するのは無駄になる
  - 利用者のマナーが悪いので、管理人がほしい

■ 昔、利用されていた板路を整備して再利用してほしい

■ 浅瀬に小魚を近くで観察できるため、自然とふれあえる空間を作してほしい

■ 足湯などがあると、球磨川、中川原公園、市街地を一望できるスポットになる

■ 人吉城跡公園が見える絶好の場のため、ARやVR等を活用して昔のお城の姿が見える等の仕掛けも必要である

人吉城跡公園

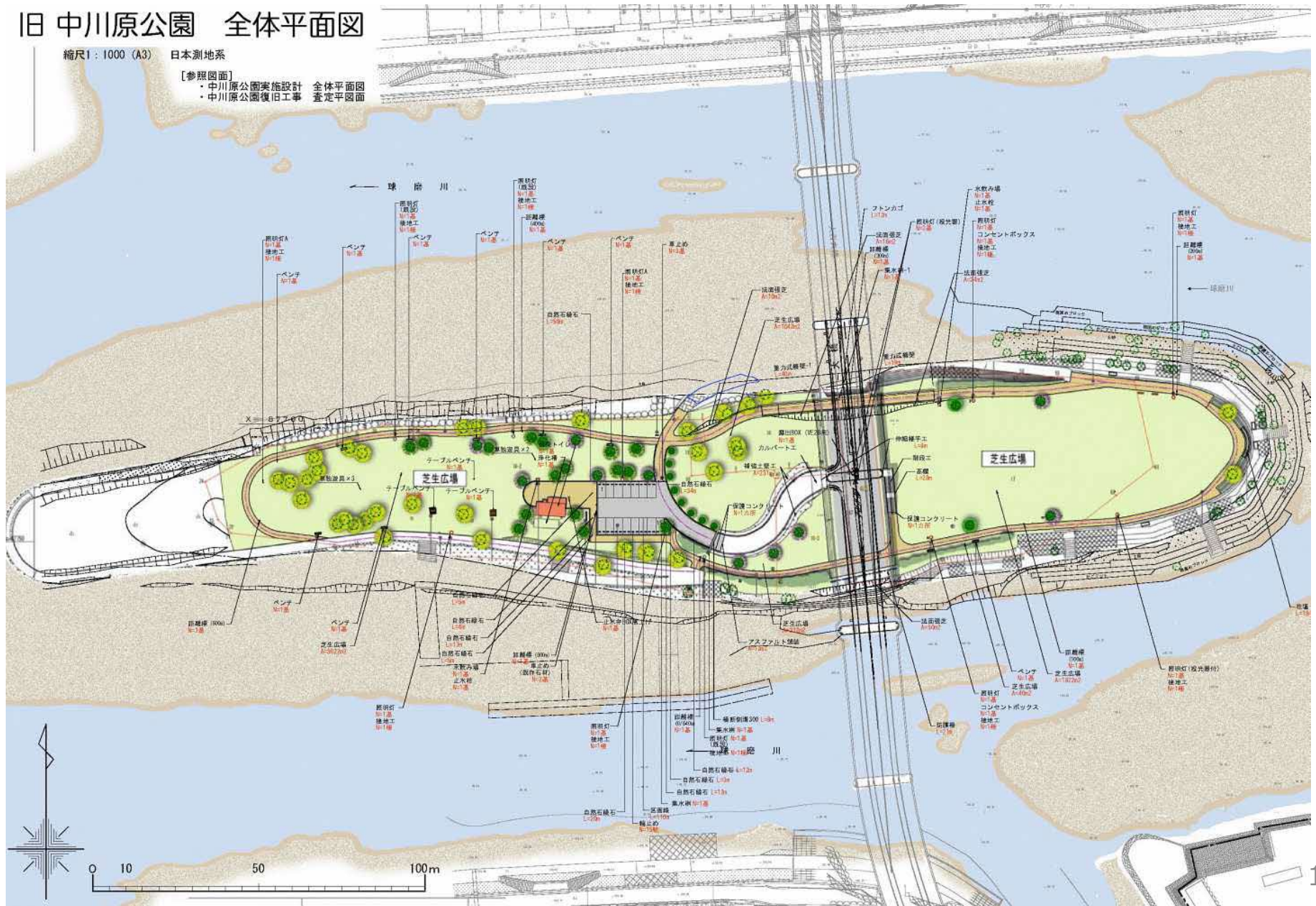
# 被災前の公園平面図

## 旧 中川原公園 全体平面図

縮尺1:1000 (A3) 日本測地系

【参照図面】

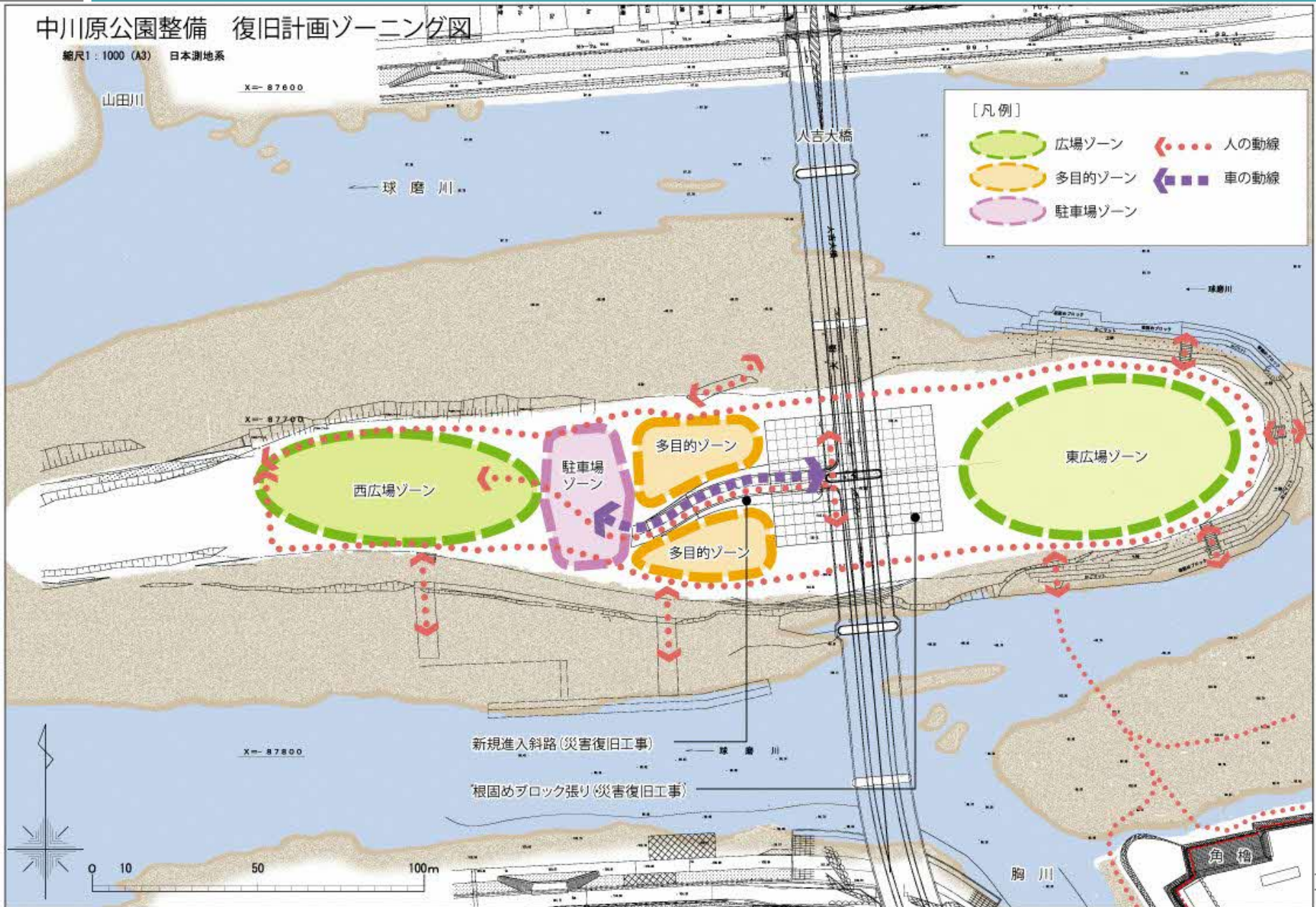
- ・ 中川原公園実施設計 全体平面図
- ・ 中川原公園復旧工事 査定平面図



# 復旧計画ゾーニング図

## 中川原公園整備 復旧計画ゾーニング図

縮尺1:1000 (A3) 日本測地系

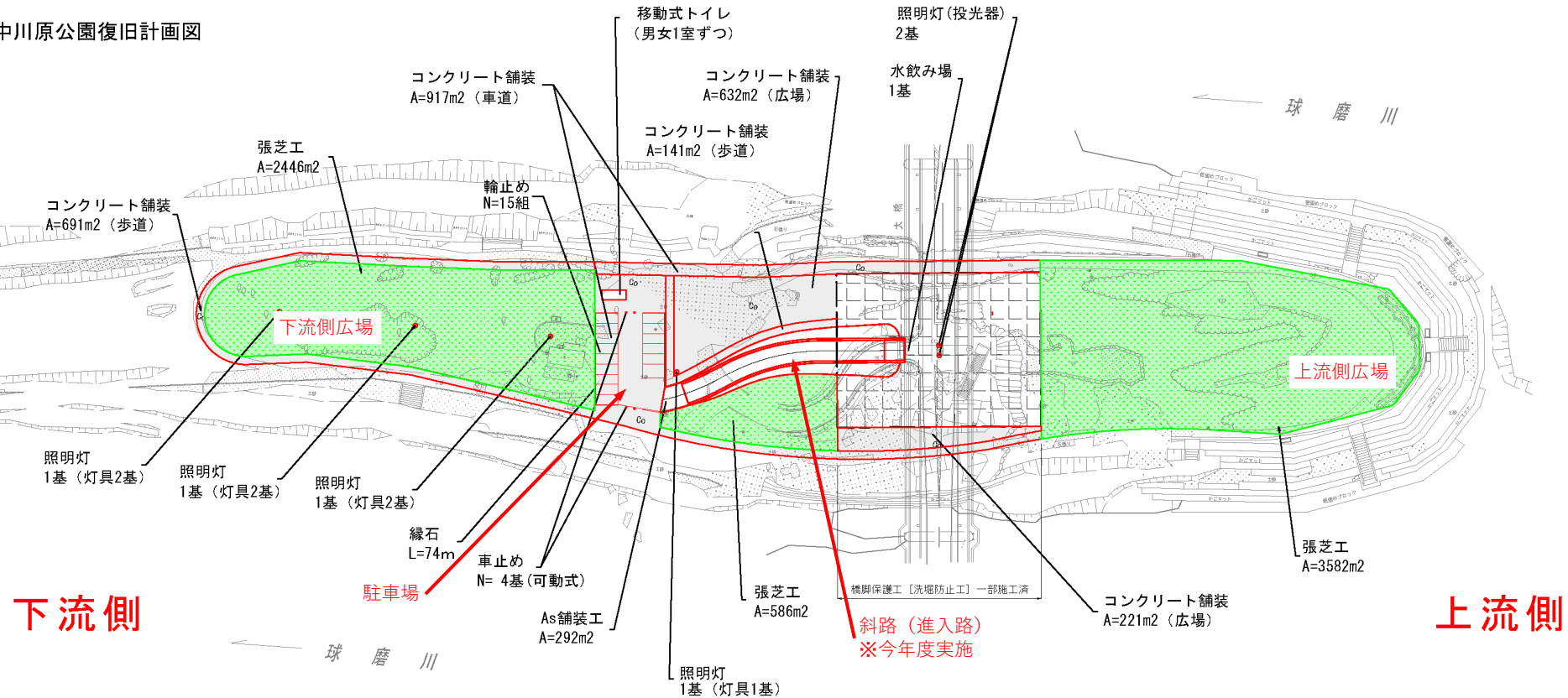


[凡例]

- 広場ゾーン
- 多目的ゾーン
- 駐車場ゾーン
- ⋯ 人の動線
- - - 車の動線

# 復旧計画案

中川原公園復旧計画図



下流側

上流側

1

みんなの中川原公園を**知る**！

実施済  
10/14(土)

2

みんなの中川原公園の  
**将来像を考える**！

本日

3

みんなの中川原公園の  
**姿を考える**！

12/9(土)

4

みんなの中川原公園の  
**整備イメージを共有する**！

検討中

令和5年度末：中川原公園基本計画の完成