

Ang lahat ng basura sa bahay ay dapat ilagay sa mga garbage bag na may nakasulat na pangalan, at itapon ito sa itinakdang lugar, sa itinakdang araw, ayon sa mga patakaran ng paghihiwalay, bago mag 8:00 am sa araw ng pagkolekta.

**\*Ipinagbabawal ang pagtatapon ng basura sa labas ng mga itinakdang lugar o pagkakatatapos ng basura.**

**Nasusunog na Basura Araw ng pagkolekta:**

<<Mga itinakdang garbage bag>>



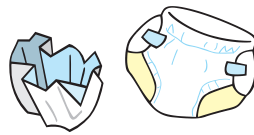
**Basurang pagkain**

Alisan ng tubig nang mabuti. Ipasipsip ang mantika sa tela o papel.



**Basurang papel**

Mga resibo, carbon paper, maruming papel, atbp.



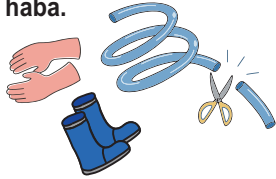
**Basurang tela**

Mga bagay na may bulak sa loob, maruruming damit, panloob na kasuotan, atbp.



**Basurang goma**

Gupitin ang mga hose nang 1 metro o mas mababa pang haba.

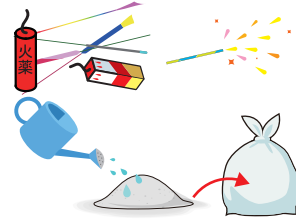


**Basurang kahoy / damo**



**Abo mula sa pagsusunog / paputok**

Basain ang abo gamit ang tubig.



**Mga kagamitang gawa sa balat**

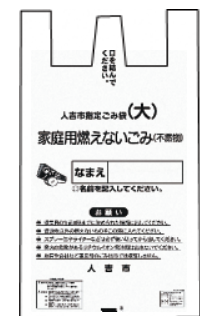
Tanggalin ang mga bahaging metal at itapon ang mga ito bilang hindi nasusunog na basura.



**\*Maaaring pagsamahin ang lahat ng uri ng nasusunog na basura sa iisang bag. Hanggang 3 bag ang maaaring itapon kada pagkolekta.**

**Hindi Nasusunog na Basura Araw ng pagkolekta:**

<<Mga itinakdang garbage bag>>



**Seramika / salamin**

Balutin ng papel ang mga basag na salamin bago ilagay sa bag.



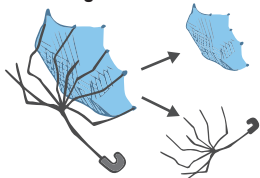
**Maliliit na kagamitang de-kuryente**

Putulin ang mga kordon sa pinakadulo at ilagay ang pinutol na kordon sa parehong bag.



**Mga metal (hindi nare-recycle)**

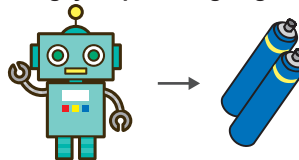
Tanggalin ang mga plastik na cover (hal., sa payong) at itapon ito bilang nasusunog na basura.



Ubusin ang laman ng lighter. Ang mga spray can, atbp. ay dapat walang laman at butasan ito bago itapon.



Tanggalin ang mga baterya mula sa mga laruan, atbp. Ang mga bateryang may label na "mercury 0" ay maaaring ilagay sa parehong bag.



Huwag itapon ang mga power bank, atbp. sa mga lugar ng pagkolekta dahil sa panganib ng sunog.



Kumonsulta sa mga tindahan ng electronics o sa Hitoyoshi Kuma Clean Plaza.

**\*Maaaring pagsamahin ang lahat ng uri ng hindi nasusunog na basura sa iisang bag.**

## Basurang Recyclable (maliban sa mga plastik) Araw ng pagkolekta:

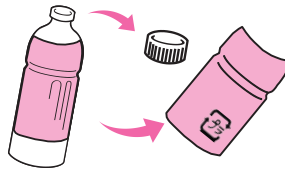
**Mga lata na bakal** (para sa pagkain at inumin) **Mga lata na aluminyo** (para sa pagkain at inumin)



- Banlawan ang loob.
- Ang mga takip ay itatapon sa hindi nasusunog na basura.
- Ang mga may laman pa, mga spray can, at hindi para sa pagkain ay itatapon sa hindi nasusunog na basura.

**Mga PET bottle** (mga bote lamang)

Banlawan ang loob; ang mga takip at label ay itatapon sa mga plastik.



<<Mga magagamit na bag>>

<<Mga Kinakailangan>>

Transparent o semi-transparent na mga bag na may kapasidad na 45L o mas mababa.

Maaaring gumamit ng anumang bag na nakakatugon sa mga kinakailangan.

**Mga clear na boteng salamin** (para sa pagkain at inumin) **Mga brown na boteng salamin** (para sa pagkain at inumin)



**Iba pang boteng salamin** (para sa pagkain at inumin)



- Banlawan ang loob.
- Ang mga takip ay itatapon sa hindi nasusunog na basura.
- Ang mga may laman pa, mga bote ng kosmetiko, at hindi para sa pagkain ay itatapon sa hindi nasusunog na basura.

**Tela**

Ang mga sobrang marurumi ay itatapon sa nasusunog na basura. Hindi na kailangan tanggalin ang mga zipper at butones.



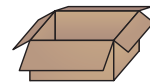
**Mga metal**



**Mga diyaryo** **Mga magasin, atbp.** **Lalagyang karton**



**Karton**



**Papel na pambalot**



Maaaring ilagay sa mga paper bag na may markang "紙".



\*Paghiwa-hiwalayin sa magkakaibang bag ayon sa uri.

\*Maaaring talian ang papel gamit ang pisi ayon sa uri.

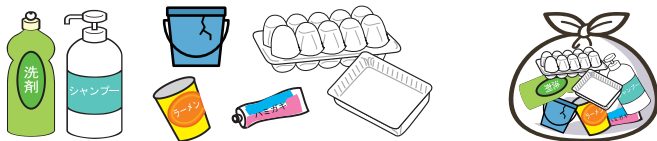
## Mga plastik Araw ng pagkolekta:

**Mga plastik na maaaring itapon bilang mga recyclable**

Plastik na pambalot at lalagyan na may markang "♻️".

Mga produktong gawa sa plastik kahit walang markang "♻️".

\*Karaniwang tinatanggap ang mga hindi lalampas sa 50 cm bawat gilid at hindi gaanong marumi.



Hugasan nang mabuti at pagsamahin sa iisang bag.

<<Mga magagamit na bag>>

<<Mga Kinakailangan>>

Transparent o semi-transparent na mga bag na may kapasidad na 45L o mas mababa.

Maaaring gumamit ng anumang bag na nakakatugon sa mga kinakailangan.

**Mga plastik na hindi maaaring itapon bilang mga recyclable**

**Mga sobrang maruruming bagay**

Hugasan nang mabuti ang loob ng mga tubo.

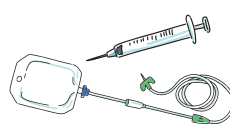


**Matutulis na bagay / mga bagay na may panganib ng sunog**

Mga labaha, mobile battery, atbp.

**Mga bagay na ginagamit para sa pangangalagang medikal sa bahay**

Mga syringe, kagamitang IV, atbp.



**Mga bagay na may nakakabit na hindi plastik**

Mga bagay na may goma, metal, baterya, o kable, atbp.



**Mga bagay na 50 cm o higit pa ang laki o haba**

Mga tape o materyales na sheet na hindi pinutol at 50 cm o higit pa.



**Mapanganib na Basura**

Itapon sa itinakdang lugar ng pagkolekta ng mapanganib na basura sa inyong lugar.



**Malalaking Basura**



Ang mga bagay na hindi kasya sa mga itinakdang bag ay ituturing na malalaking basura. Hindi ito kinokolekta ng lungsod.

Maaaring tingnan ang mga paraan ng pagtatapon ng basura sa "Handbook ng mga Patakaran sa Pagtatapon ng Basura," sa website ng lungsod, o sa pamamagitan ng opisyal na LINE account.

Kung may kahilingan para dito, mayroon ding mga outreach lecture.

► Website ng lungsod



► Opisyal na LINE account ng Hitoyoshi City

