

総目次

主要統計指標

| | | |
|----|-------------|-----|
| 1 | 土地・気象・災害 | 1 |
| 2 | 人口 | 8 |
| 3 | 国勢調査 | 15 |
| 4 | 事業所 | 29 |
| 5 | 農林水産業 | 35 |
| 6 | 工業 | 47 |
| 7 | 商業 | 51 |
| 8 | 電気・上水道・下水道 | 56 |
| 9 | 市民所得 | 59 |
| 10 | 金融 | 63 |
| 11 | 運輸・通信・労働・賃金 | 64 |
| 12 | 福祉 | 70 |
| 13 | 保健・衛生・環境 | 77 |
| 14 | 建設 | 86 |
| 15 | 司法・警察・消防 | 91 |
| 16 | 財政 | 99 |
| 17 | 選挙・議会・行政 | 107 |
| 18 | 教育・文化 | 112 |
| 19 | 観光 | 122 |
| 20 | 附録 | 125 |

主要統計指標（1）

| | | | | |
|-------------|-------------|------------------------|---|----------------|
| 市制施行 当 時 | 人 口 | 33,757 人 | 昭和17年2月11日 | |
| | 世 帯 数 | 6,773 世帯 | 昭和32年刊市勢要覧 | |
| 土 地 | 面 積 | 210.55 km ² | 全国都道府県市区町村別面積調（令和2年10月1日） | |
| 気 象 | 年 平 均 気 温 | 16.4 °C | 令和3年熊本地方气象台 人吉特別地域気象観測所 ※霧の発生＝自動天気観測システム（0～24時） | |
| | 最 高 気 温 | 36.5 °C （7月29日） | | |
| | 最 低 気 温 | -5.0 °C （1月9日） | | |
| | 年 間 総 降 水 量 | 2,706.0 mm | | |
| | 霧の発生日数 | 108 日 | | |
| 人 口 | 総 数 | 31,108 人 | 令和2年10月1日国勢調査 | |
| | 男 | 14,363 人 | | |
| | 女 | 16,745 人 | | |
| | 世 帯 数 | 13,288 世帯 | | |
| 人 口 動 態 | 自 然 動 態 | 出生 | 170 人 | 令和3年度住民基本台帳分のみ |
| | | 死亡 | 493 人 | |
| | | 自然増加 | △ 323 人 | |
| | 社 会 動 態 | 転入 | 1,238 人 | |
| | | 転出 | 1,327 人 | |
| | 社会増加 | △ 89 人 | | |
| 年 齢 別 人 口 | 総 数 | 31,108 人 | 令和2年10月1日国勢調査 | |
| | 0～14歳 | 3,709 人 | | 年少人口 |
| | 15～64歳 | 15,261 人 | | 生産年齢人口 |
| | 65歳以上 | 11,649 人 | | 高齢人口 |
| | 年齢不詳 | 489 人 | | |
| 産 業 大 分 類 | 総 数 | 14,444 人 | 15歳以上就業者数 ※令和2年10月1日国勢調査の数値である ※総数には産業分類不能者含む | |
| | 第一次産業 | 1,048 人 | | |
| | 第二次産業 | 2,705 人 | | |
| | 第三次産業 | 10,553 人 | | |
| 産 業 別 事 業 所 | 総 数 | 2,121 所 | 平成28年6月1日 経済センサス-活動調査(民営の計) ※国・地方公共団体の事業所は調査対象外 | |
| | 第一次産業 | 30 所 | | |
| | 第二次産業 | 265 所 | | |
| | 第三次産業 | 1,826 所 | | |
| 農 業 | 農 家 数 総 数 | 885 戸 | 2020年農林業センサス 就業人口 -人 | |
| | 専 業 | - 戸 | | |
| | 兼 業 | - 戸 | | |
| | 自給的 | 355 戸 | | |

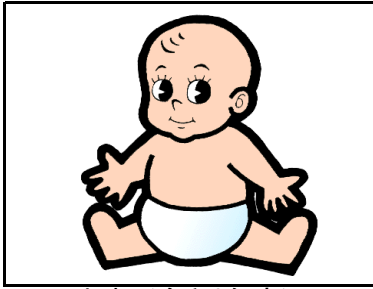
主要統計指標（2）

| | | | | |
|-------------|-------------|--------|--------|--|
| 農 業 | 経営耕地面積計 | 869 | h a | 2020年農林業センサス ※販売農家の数値 |
| | 田 | 630 | h a | |
| | 畑 | 186 | h a | |
| | 樹園地 | 53 | h a | |
| 工 業 | 事業所数 | 53 | 所 | 令和2年工業統計調査 ※従業者4人以上の事業所 |
| | 従業者数 | 1,245 | 人 | |
| | 製造品出荷額等 | 190.6 | 億円 | |
| | 焼酎製造工場数 | 9 | 所 | 令和4年4月球磨焼酎酒造組合（人吉市分） |
| | 製造品銘柄数 | 113 | 種 | |
| 商 業 | 年間商品販売額 | 648.6 | 億円 | 平成28年6月1日 経済センサス-活動調査 |
| | 卸売業 | 207.2 | 億円 | |
| | 小売業 | 441.4 | 億円 | |
| | 事業所数 | 545 | 店 | 平成28年6月1日 経済センサス-活動調査 従業者総数 3,400人 卸売業 541人 小売業 2,859人 |
| | 卸売業 | 99 | 店 | |
| | 小売業 | 446 | 店 | |
| | 飲食店数 | 314 | 所 | |
| | 従業者数 | 1,188 | 人 | ※酒場、ビヤホール等店数 従業員 526人 |
| 酒場、ビヤホール等店数 | 179 | 所 | | |
| 従業員 | 526 | 人 | ナイトクラブ | |
| 上 水 道 | 給水戸数 | 15,588 | 戸 | 令和4年3月31日 市水道局 普及率 行政区域内 97.42% 給水区域内 99.78% |
| | 給水人口 | 29,970 | 人 | |
| 下 水 道 | 水洗化戸数 | 10,728 | 戸 | 令和4年3月31日 市水道局 ※普及率は、市全人口に対するもの。 |
| | 普及率 | 74.7 | % | |
| 保 育 所 | 保育所・認定こども園数 | 16 | 所 | 令和4年4月1日 市福祉課 |
| | 園児数 | 1,122 | 人 | |
| | 保育士・保育教諭数 | 245 | 人 | |
| 医 療 | 病院数 | 9 | 所 | 県衛生統計年報（令和2年10月1日現在） 歯科医師以外 142人（令和2年12月31日現在） 歯科医師数 37人（令和2年12月31日現在） |
| | 病床数 | 1,372 | 床 | |
| | 一般診療所 | 39 | 所 | |
| | 歯科診療所 | 25 | 所 | |
| 警 察 | 刑法犯の認知件数 | 114 | 件 | 令和3年人吉警察署（人吉署管内分） |
| | 交通事故発生件数 | 50 | 件 | |
| | 死者数 | 2 | 人 | |
| | 負傷者数 | 60 | 人 | |
| 消 防 | 火災発生件数 | 15 | 件 | 令和3年人吉下球磨消防組合（市内分） 消防署職員数 110人（令和4年4月1日現在） |
| | 死者数 | 0 | 人 | |

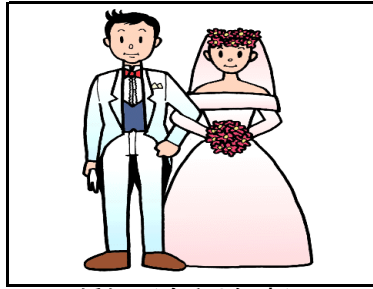
主要統計指標（3）

| | | | |
|---------|------------|-------------------|-------------------------|
| 消 防 | 負傷者数 | 2 人 | 市消防団員数 440人（令和3年4月1日現在） |
| | 救急車出動件数 | 1,738 件 | |
| 学 校 | 幼稚園数 | 3 園 | 令和3年5月1日 学校基本調査 |
| | 園児数 | 139 人 | 教員数 24人 |
| | 認定こども園 | 7 園 | |
| | 園児数 | 590 人 | 教員数 141人 |
| | 小学校数 | 6 校 | |
| | 児童数 | 1,580 人 | 教員数 129人 |
| | 中学校数 | 3 校 | |
| | 生徒数 | 843 人 | 教員数 77人 |
| | 高等学校数 | 2 校 | |
| | 生徒数 | 1,242 人 | 教員数 114人 |
| | 専修学校数 | 1 校 | |
| | 学生数 | 74 人 | 教員数 5人 |
| | 各種学校数 | 1 校 | |
| | 学生数 | 28 人 | 教員数 4人 |
| 市 財 政 | 歳入決算額 | 300.9 億円 | 普通会計決算状況（令和2年度）市財政課 |
| | 歳出決算額 | 287.1 億円 | ※市職員数 337人（令和4年4月1日現在） |
| | 市税歳入決算額 | 13.8 億円 | ※町内会長数 90人（令和4年度） |
| 議 会 | 議員数 | 17 人 | 令和4年6月1日 市議会事務局 |
| | うち女性 | 2 人 | |
| 選 挙 | 選挙人名簿登録者数 | 26,308 人 | 令和4年6月1日 |
| 文 化 | 国 宝 | 1 | 令和4年4月1日 市文化課 |
| | 国指定文化財 | 6 | |
| | 国選択無形民俗文化財 | 1 | |
| | 国登録文化財 | 18 | |
| | 県指定文化財 | 25 | |
| | 市指定文化財 | 81 | |
| | 文化協会加入団体 | 19 団体 | 令和3年12月1日 |
| | 社会教育関係団体 | 57 団体 | 令和4年3月31日 市教育委員会社会教育課 |
| 観 光 | 温泉数 | 75 本 | 令和4年3月31日 人吉保健所 |
| | 温泉利用旅館数 | 21 所 | |
| | 温泉利用公衆浴場数 | 30 所 | |
| | 推定観光客数 | 621 千人 | 令和3年市商工観光課 |
| | 球磨川くだり乗船客数 | 4.7 千人 | 令和3年度くま川下り |
| 国 勢 調 査 | 昭和50年 | 41,118人（11,948世帯） | 平成12年 38,814人（14,072世帯） |
| 推 移 | 昭和55年 | 42,236人（13,084世帯） | 平成17年 37,583人（14,135世帯） |
| | 昭和60年 | 42,292人（13,469世帯） | 平成22年 35,611人（14,001世帯） |
| | 平成2年 | 40,173人（13,375世帯） | 平成27年 33,880人（13,849世帯） |
| | 平成7年 | 39,373人（13,701世帯） | 令和2年 31,108人（13,288世帯） |

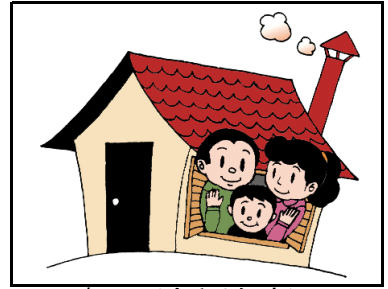
市民の暮らし



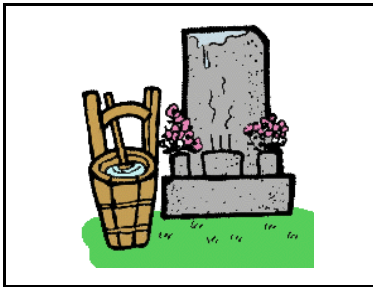
出生（令和3年度）
1日に0.47人



婚姻（令和3年度）
1日に0.30組



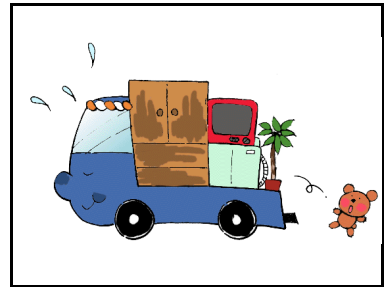
転入（令和3年度）
1日に3.39人



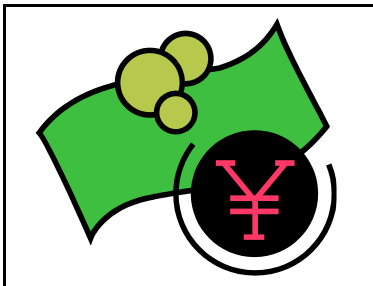
死亡（令和3年度）
1日に1.35人



1世帯平均人員2.03人
（令和4年3月31日現在）



転出（令和3年度）
1日に3.64人



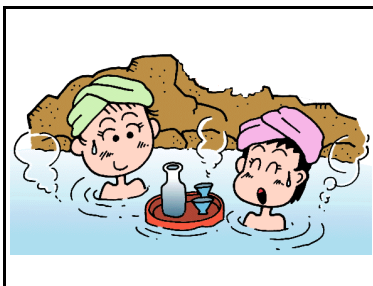
1人当たり市民所得
2,497,005円（平成31年度）



図書個人貸出（令和3年度）
1日に187.0冊



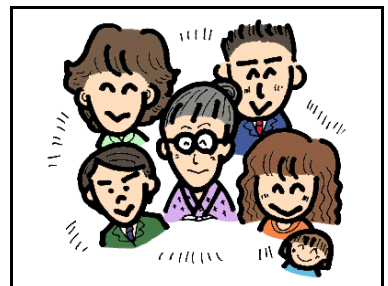
ごみ（令和3年度）1日に21.0ト
し尿（令和3年度）1日に8.0kl



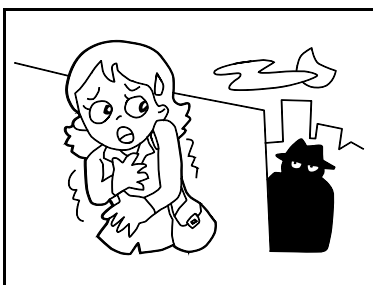
推定観光客数（令和3年）
1日に1,702人



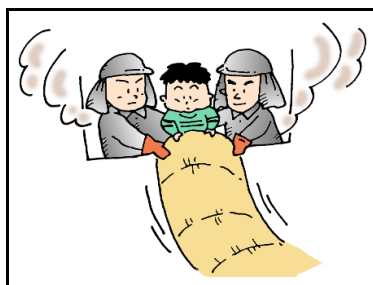
市の財政1人当たり歳出
920,837円（令和2年度）



市税1人当たり
120,256円（令和2年度）



犯罪（令和3年）
1日に0.31件



火災（令和3年）1日に0.04件
救急車出動（令和3年）1日に4.76件



交通事故（令和3年）
1日に0.14件