

Tất cả rác sinh hoạt gia đình thì xin hãy viết tên lên túi rác và vứt theo ngày trong tuần, địa điểm hay phương pháp phân loại đã được quy định không muộn hơn 8 giờ sáng của ngày hôm đó.

***Không thể vứt rác ở những nơi ngoài địa điểm đã được quy định hay xả rác bừa bãi.**

Rác cháy

Ngày trong tuần:

<<Túi rác chỉ định>>

Rác thải nhà bếp

Nhất định phải để ráo nước. Các loại dầu thì hãy làm cho thấm vào vải hay giấy



Giấy vụn

Hóa đơn, giấy carbon, giấy bị bẩn, v.v.



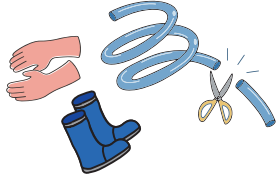
Rác sợi

Những vật có chứa bông, quần áo bị bẩn, đồ lót, v.v.



Vụn cao su

Ống mềm thì cắt thành chiều dài không quá 1m

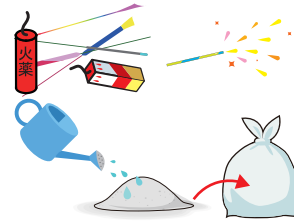


Vụn gỗ / cỏ



Tro sau khi đốt / pháo hoa

Tro thì làm ẩm bằng nước



Các loại da

Các bộ phận kim loại thì tháo ra rồi vứt thành rác không cháy



***Có thể gom rác cháy các loại vào một túi rồi vứt. Có thể vứt tối đa 3 túi 1 lần.**

Rác không cháy

Ngày trong tuần:

<<Túi rác chỉ định>>

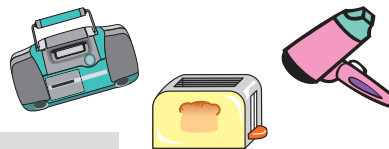
Đồ gốm sứ / các loại thủy tinh

Thủy tinh vỡ, v.v. thì hãy bọc bằng giấy, v.v. rồi cho vào túi



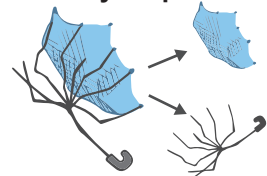
Thiết bị điện cỡ nhỏ

Dây điện thì cắt từ góc, dây đã cắt cũng cho vào cùng một túi



Các loại kim loại (những thứ không tái chế tài nguyên)

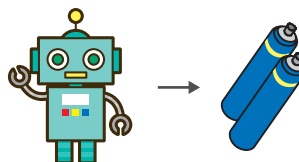
Nhựa của ô dù thì tháo ra rồi cho vào rác cháy được



Dùng hết gas trong bật lửa. Bình xịt, v.v. thì dùng hết rồi đục lỗ để vứt



Pin khô trong đồ chơi, v.v. thì tháo ra. Pin khô không chứa thủy ngân thì cho vào cùng một túi

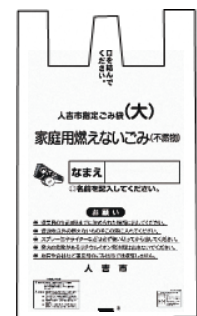


Cục pin di động, v.v. thì do có nguy cơ phát hỏa nên không được vứt vào bãi tập kết



Tham khảo ý kiến của cửa hàng bán lẻ đồ điện gia dụng hay Hitoyoshi Kuma Clean Plaza (Trung tâm Vệ sinh Hitoyoshi Kuma)

***Có thể gom rác không cháy các loại vào một túi rồi vứt.**



Rác tài nguyên (trừ các loại nhựa) Ngày trong tuần:

Lon thép (dùng cho ẩm thực)



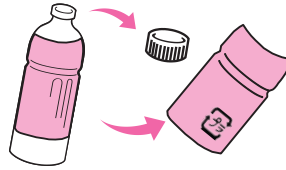
- Rửa bên trong
- Nắp thì vứt thành rác không cháy
- Những thứ ngoài dùng cho ăn uống như đồ còn chứa nội dung bên trong, bình xịt, v.v., thì vứt thành rác không cháy

Lon nhôm (dùng cho ẩm thực)



Chai PET (chỉ phần thân chai)

Rửa bên trong, nắp hay nhãn thì vứt thành các loại nhựa



<<Túi được phép sử dụng>>

<<Yêu cầu>>
Túi trong suốt hoặc bán trong suốt 45L trở xuống

Nếu là túi phù hợp yêu cầu thì có thể dùng bất cứ loại nào

Chai thủy tinh trong suốt (dùng cho ẩm thực)



Chai thủy tinh màu nâu (dùng cho ẩm thực)



Chai thủy tinh khác (dùng cho ẩm thực)



- Rửa bên trong
- Nắp thì vứt thành rác không cháy
- Những thứ ngoài dùng cho ăn uống như đồ còn chứa nội dung bên trong, chai mỹ phẩm, v.v., thì vứt thành rác không cháy

Các loại vải

Những thứ bẩn quá mức thì vứt thành rác cháy
Khóa kéo hay nút thì không cần tháo ra



Các loại kim loại



Giấy báo



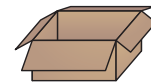
Tạp chí, v.v.



Hộp giấy



Bìa các tông



Bao gói hay đồ đựng bằng giấy



Có thể cho vào túi giấy có ký hiệu 紙 để vứt



*Xin hãy chia các túi theo từng loại rồi vứt.

*Các loại giấy thì cũng có thể buộc lại bằng dây theo từng loại rồi vứt.

Các loại nhựa Ngày trong tuần:

Các loại nhựa có thể vứt như rác tài nguyên

Bao gói hay đồ đựng bằng nhựa có ký hiệu ♻️

Sản phẩm được làm hoàn toàn bằng nhựa dù không có ký hiệu ♻️

*Đối tượng là những thứ có chiều dài một cạnh dưới khoảng 50cm và không bị bẩn quá mức



Rửa sạch rồi gom lại cho vào một túi

<<Túi được phép sử dụng>>

<<Yêu cầu>>
Túi trong suốt hoặc bán trong suốt 45L trở xuống

Nếu là túi phù hợp yêu cầu thì có thể dùng bất cứ loại nào



Các loại nhựa không thể vứt như rác tài nguyên

Những thứ bẩn quá mức

Các loại tuýp thì cũng rửa bên trong



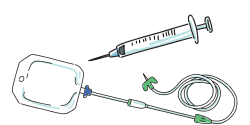
Đồ có lưỡi sắc hay thứ có nguy cơ phát hỏa

Dao cạo, cục pin di động, v.v.



Những thứ đã sử dụng trong chăm sóc y tế tại nhà, v.v.

Ống tiêm, dụng cụ truyền dịch, v.v.



Những thứ có vật không phải nhựa

Cao su, kim loại, đồ có pin hay dây điện, v.v.

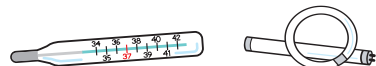


Những thứ có kích thước hay chiều dài từ 50cm trở lên

Những thứ dạng băng hay tấm từ 50cm trở lên mà chưa cắt



Rác có hại Xin hãy vứt vào nơi để rác có hại của khu vực



Rác công kênh Những thứ không cho vừa túi định sẽ là rác công kênh. Thành phố không thu gom chúng.



Cách vứt rác thì cũng có thể xác nhận tại "Sách hướng dẫn quy tắc vứt rác", trang chủ thành phố hay tài khoản LINE chính thức. Ngoài ra, chúng tôi cũng tổ chức các buổi giảng lưu động theo yêu cầu.

▶ Trang chủ thành phố



▶ Tài khoản LINE chính thức của thành phố Hitoyoshi

