

सबै घरायसी फोहरलाई फोहर-फाल्ने-झोलामा नाम लेखेर, निर्धारण गरिएको बार, स्थान, छुट्ट्याउने विधि अनुसार सोही दिनको बिहान 8 बजेसम्ममा निकाल्नु होस्।

***निर्धारण गरिए बाहेकको स्थानमा फोहर निकालेर राख्ने वा जथाभावी फुत्त फ्याल्ने गर्न पाइँदैन।**

जल्ने फोहर

बार:

<<तोकिएको फोहर-फाल्ने-झोला>>

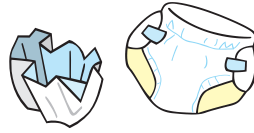
कुहिने फोहर

अनिवार्य रूपमा पानी निख्र्याएको हुनुपर्छ। तेलहरूलाई कपडा वा काजमा सोसाउने



कागजको टुक्राटाक्री

रसिद, कार्बन पेपर, मैलिएको कागज इत्यादि



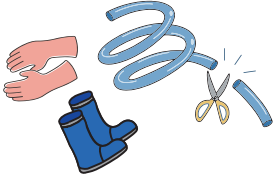
धागो निर्मित टुक्राटाक्री

कटन भएको वस्तु वा मैलिएको कपडा, भित्री वस्त्र इत्यादि



रबरका टुक्राटाक्री

होस-पाइपलाई 1m वा कममा काट्ने

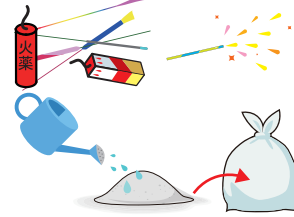


काठका टुक्राटाक्री/ घाँस



जलाएपछिको खरानी/ पटका

खरानीलाई पानीले भिजाउने



छालाहरू

धातुहरूलाई फुकालेर नजल्ने फोहरतर्फ



*सबै खालको जलाउन मिल्ने फोहरलाई सँगालेर एउटै झोलामा राख्न पाइँन्छ।
1 पटकमा 3 झोलासम्म मात्र फोहर निकाल्न पाइँन्छ।

<<तोकिएको फोहर-फाल्ने-झोला>>

नजल्ने फोहर

बार:

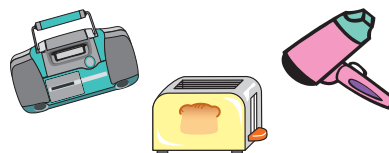
माटो या काँचका सामानहरू

फुटेको काँच या सिसाहरूलाई कागजले बेरेर झोलामा हाल्ने



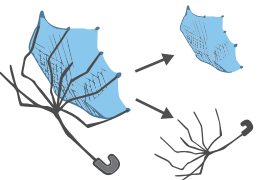
सानो खालको विद्युतीय उपकरण

तारलाई फेदमा काट्ने र काटेको तारलाई पनि उही झोलामा हाल्ने



धातुहरू (रिसाइक्लिङ अयोग्य वस्तु)

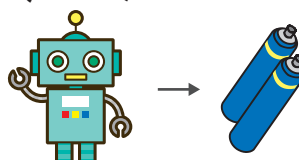
छाताको प्लास्टिकको भाग फुकालेर जल्ने फोहरमा



लाइटरको ग्याँस प्रयोग गरि रित्याउने। स्प्रो क्यानलाई प्रयोग गरि रित्याएर प्वाल पार्ने अनि मात्र निकाल्ने



खेलौनाहरूको ड्राइसेल ब्याट्री झिक्ने। मर्करी रहित ड्राइसेल ब्याट्रीलाई उही झोला भित्र हाल्ने



मोबाइल ब्याट्रीहरूलाई आगलागीको डर हुने हुँदा फोहर जम्मा पार्ने ठाउँमा ननिकाल्ने



घरायसी विद्युतीय उपकरण बिक्रीवितरण गर्ने स्टोर या Hitoyoshi Kuma Clean Plaza मा परामर्श गर्ने

*सबै खालको जलाउन नमिल्ने फोहरलाई सँगालेर एउटै झोलामा राख्न पाइँन्छ।

रिसाइक्लिड योग्य फोहर (प्लास्टिकहरू बाहेक)

बार:

<<प्रयोग गर्न मिल्ने झोला>>

स्टिल क्यान
(खानपान निमित्तको)



- भित्रको धोइपखाली गर्ने
- बिकोलाई नजल्ने फोहरमा
- भित्री वस्तु बाँकी रहेको, स्प्रे क्यानहरू, खानपान निमित्तको बाहेका वस्तुलाई नजल्ने फोहरमा

आलुमिनियम क्यान
(खानपान निमित्तको)



पेट-बोटल
(बोटल मात्र)

भित्र धोइपखाली, क्याप र लेबलाई प्लास्टिकहरूको फोहरमा



<<सर्ट>>

45 l वा सो भन्दा कमको पारदर्शी अथवा अर्ध-पारदर्शी झोला

सर्ट अनुसार मिल्छ भने जस्तो झोला प्रयोग गरेपनि हुन्छ

पारदर्शी सिसाका बोटल
(खानपान निमित्तको)



अरू खालका सिसाका बोटल (खानपान निमित्तको)



- भित्रको धोइपखाली गर्ने
- बिकोलाई नजल्ने फोहरमा
- भित्री वस्तु बाँकी रहेको, कस्मेटिक बोटलहरू, खानपान निमित्तको बाहेका वस्तुलाई नजल्ने फोहरमा

खैरो सिसाका बोटल
(खानपान निमित्तको)



कपडाहरू

धेरै मैलिएकोलाई जल्ने फोहरमा। फसनर या टाँकलाई निझिके पनि हुन्छ



धातुहरू



अखबारपत्र



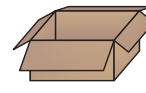
पत्रपत्रिकाहरू



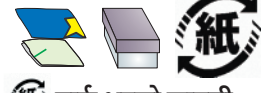
कागजे प्याकेट



कार्डबोर्ड



कागजे प्याक र्यापर



मार्क भएको कागजी झोलामा हालेर निकाल्न सकिन्छ



*प्रकार पिच्छे झोला छुट्याएर निकाल्नु होस्।

*कागजहरूलाई प्रकार पिच्छे डोरीले बाँधेर निकाल्न पनि सकिन्छ।

प्लास्टिकहरू

बार:

रिसाइक्लिड योग्य फोहर स्वरूप निकाल्न मिल्ने प्लास्टिकहरू



मार्क भएको प्लास्टिकबाट बनेको र्यापिड पेपर वा प्याक



मार्क नभएपनि सबै प्लास्टिक मात्रले बनेको सामान

*कुनै एक परिधिको लम्बाइ करिब 50cm भन्दा कम, धेरै मैलो नभएको वस्तु मात्र दायरा पर्ने



सफासँग धोइपखाली गरेर एउटै झोलामा सँगालेर हाल्ने

<<प्रयोग गर्न मिल्ने झोला>>



<<सर्ट>>

45 l वा सो भन्दा कमको पारदर्शी अथवा अर्ध-पारदर्शी झोला

सर्ट अनुसार मिल्छ भने जस्तो झोला प्रयोग गरेपनि हुन्छ



रिसाइक्लिड योग्य फोहर स्वरूप निकाल्न नमिल्ने प्लास्टिकहरू

धेरै मैलिएको वस्तु

त्युबहरूको पनि भित्रसम्म धोइपखाली गर्ने



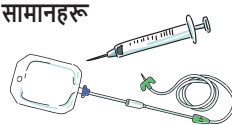
धारिलो वस्तुहरू, आगलागी हुने खतरनाक वस्तु

दाहीजुङ्गा काट्ने, मोबाइल ब्याट्री आदि



घरायसी उपचारहरूमा निकलेको फोहर

सिरिन्ज, सल्लाइन चढाउने सामानहरू



प्लास्टिक बाहेकको वस्तु टाँसिएको सामान

रबर, धातु, ब्याट्री या बिजुलीको तार सहितको वस्तुहरू



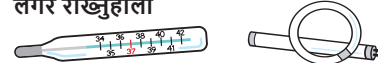
आकार वा लम्बाइ 50cm वा सो भन्दा ठुलो वस्तु

नटुक्रयाएको 50cm वा सो भन्दा ठुलो क्यासेट-टेप, सीट या त्रिपाल जस्ता वस्तु



हानिकारक फोहर

स्थानीय क्षेत्रको हानिकारक फोहर राख्ने ठाउँमा लगेर राख्नुहोला



बृहदाकार फोहर



तोकिएको झोलामा नछिर्ने फोहरलाई बृहदाकार फोहर भनिन्छ। यसलाई नगरले सङ्कलन गर्दैन।

फोहर निकाल्ने तरिकाको लागि "फोहर निकाल्ने नियम पुस्तिका" या नगरको वेबसाइट, आधिकारिक LINE बाट पनि हेर्न सकिने छ। साथै, अनुरोध गर्नु भएको खण्डमा तपाईंहरूको ठाउँमा आएर सिकाउने पनि गरेका छौं।

► नगरको वेबसाइट



► Hitoyoshi-shi नगर आधिकारिक LINE अकाउन्ट

