



■ 砂場：2.5m × 2.5m



■ 街路灯・防犯灯（基礎部分）
：50センチ四方



■ ジャングルジム
：2.5m × 2.5m



■ 運動会用テント：5.4m × 3.6m



■ 滑り台：4.59m × 0.549m



■ あずまや：4m × 4m



■ ベンチ：1.8m × 0.6m

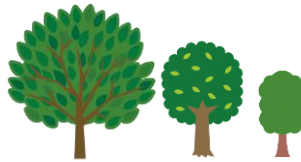


■ プランター：1.6m × 0.6m

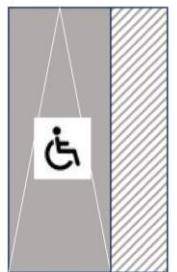


■ ブランコ：3.5m × 2.7m

■ 樹木：（大）半径2.1m
（中）半径1.6m
（小）半径1.1m



根拠：都市緑地法施行規則
（建築物の緑化率の算定の基礎となる緑化施設の面積）

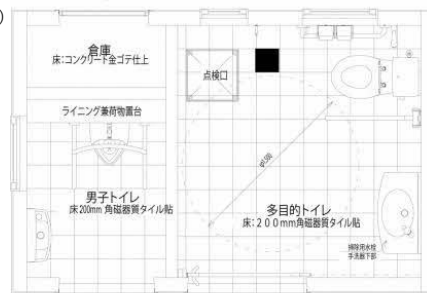


■ 駐車ます（普通乗用車）
：6m × 2.5m

■ 駐車ます（障がい者用）
：6m × 3.6m



■ 号令台：0.95m × 0.9m



■ トイレ：3.5m × 2.3m



■ 複合遊具(大)：7.39m × 5.14m



■ 特殊遊具(中)：半径3.5m



■ 複合遊具(小)：3.14m × 1.96m