

人吉市章



市章は、人吉市のかしら文字「ヒ」を飛鳥のイメージで図案化したもので、市民の和を中心
に自然の美しさ、産業・文化の飛躍的な向上を
象徴させ、市の躍進の姿を表現しています。
(昭和47年制定)

市 役 所 の 位 置	標高	東 経	北 緯
	112.2	1 3 0 度 4 5 分 3 6 秒	3 2 度 1 2 分 2 1 秒
市 の 木 ・ 花 ・ 鳥	かし	・ 梅の花 ・	うぐいす やませみ

目 次

人吉市民の歌	1
人吉市民憲章・まちづくりの目標	2
人吉市の年表	3
市議会議員名簿	4
市行政機構図	5
予算の推移、令和7年度一般会計当初予算、令和7年度特別会計当初予算	6
窓口諸届出一覧	7
観光地一覧	8
校區別世帯数・人口の推移、年齢（5歳階級）男女別人口	9
住民登録による町内別人口・世帯数	10
主要統計指標	11～15
公立学校の教員数、児童・生徒数	15
人吉市郵便番号一覧	16

人吉市民の歌

佐藤末治 作詞

晴れやかにおそくなく (126~132)

下総皖一 作曲



三
日に月に
人吉の和の
新生のち花
大相呼はの
いびたくから
なるびるま
栄えよに招
来くは

二
たましふき
球磨川の
勤勞の歌
人吉は恵も
相寄りてま
豊なる幸よ
日に月に
文化薫りて
花咲くところ
脈打ち
ましき市
とも招
来くは

一
さわやかに
城山の輝く
緑もえ湯の
人吉は美し
相和して
新しき朝
相和して
朝よ門出
新しき朝
虹と彩どり
水澄むところ
歌も明るく
恵まれし市
ともに拓く
は

人吉市民の歌

佐藤末治 作詞
下総皖一 作曲

「人吉市民の歌」は昭和35年7月16日に発表会を開いて市民に公表。
歌詞は広く全国から公募、160編の応募作品のなかから決め、作曲は
「ゆうやけこやけ」などで有名な、東京芸術大学の下総皖一教授に
依頼したものです。



◀ YouTube から
聞くことができます

※下総皖一（「しもふさ かんいち」）

人吉市民憲章

昭和57年9月28日制定

わたしたちは清流球磨川と緑のまち自然公園都市をめざす
ひとよしの市民です。

1. 自然と人情をだいじにし　きれいなまちをつくります。
1. きまりを守り助け合い　明るいまちをつくります。
1. こどもに夢、老人に生きがいの　あたたかいまちをつくります。
1. 伝統と文化をはぐくみ　心やすらぐまちをつくります。
1. 健康でよく働き　豊かなまちをつくります。

まちづくりの目標

(市復興支援課：第6次人吉市総合計画から)

基本構想と基本計画（分野別施策・地方創生施策）の体系と関係



人吉市の年表（暦年）

（平成16年以前は省略）

平成17年	2005	人吉城歴史館完成。第60回熊本県民体育祭開催。全国ボランティアフェスティバル人吉球磨ブロック開催。市行政機構改革実施。台風14号に伴う増水による避難勧告発令。
平成18年	2006	全国滝サミット開催。平成18年7月豪雨で3年連続避難勧告発令。青井阿蘇神社創建1200年祭。地域づくり実践カレッジin人吉開催。
平成19年	2007	第1回人吉福祉まつり開催。人吉市国民保護計画策定。人吉市がIT人材特区に認定。「球磨焼酎宵の宴」開催。ひとよし「かがやき」づくりトーク開催。人吉城歴史館特別展「西南戦争と人吉」開催。
平成20年	2008	まちづくり親善大使任命開始。第1回人吉市子ども王国保安官大会開催。大橋3年8か月ぶりに開通。第1回ひとよし大綱引き大会開催。日本百名城人吉お城まつり開催。人吉市防災実働訓練実施。青井阿蘇神社国宝指定。大雨による避難勧告発令。くま川下り屋形船20年ぶりに復活。ポルトガル国アブランテシュ市訪問団来人。南部九州市長サミット開催。総合型地域スポーツクラブ「カルバーリョ・ラッソ人吉」設立。十年後の人吉を語る平成100人委員会発足。
平成21年	2009	くま川鉄道「KUMA1」「KUMA2」運行開始。第1回じゅぐりっと博覧会、春・秋開催。人吉市・崇城大学友好協力協定調印。SL人吉運行開始。紅取橋開通。アブランテシュ市と姉妹都市締結。肥薩線全線開通100周年。
平成22年	2010	日野熊蔵初飛行100周年記念事業開催。姉妹都市アブランテシュ市へ第1回青少年交流派遣。中川原公園・人吉駅前広場リニューアル。人吉橋補強・補修工事完了。
平成23年	2011	ねりんピック2011（ふれ愛）熊本・囲碁交流大会開催。第1回認知症高齢者徘徊模擬訓練開催。肥薩線を未来へつなぐ協議会設立。「たまには市長もかてNight!」スタート。「戦争体験と平和への想い」第33回熊日出版文化賞受賞。放課後パワーアップ教室スタート。「お庭御覧」開催。
平成24年	2012	市制施行70周年記念式典開催、名誉市民に故日野熊蔵氏。故一井正典氏生誕150周年。人吉旅館・芳野旅館が国登録有形文化財に登録。家族の時間づくりプロジェクト初実施。第1回とっておきの音楽祭inひとよし開催。ひとよし花まる学園大学開講。
平成25年	2013	球磨神楽が国重要無形民俗文化財に登録。防災行政無線運用スタート。球磨焼酎の日を制定。人吉市社会福祉協議会創立60周年。第1回球磨民謡全国選手権大会開催。名誉市民・川上哲治氏が死去。「人吉ごみを出しま宣言」宣言式。広報ひとよし1000号発行。
平成26年	2014	「人吉市健康で笑顔あふれる市民栄誉賞」創設。くま川鉄道「田園シンフォニー」運行開始。「定住自立圏構想」中心市宣言を行う。人吉市子どもを守る五つの宣言を策定。くま川鉄道関連施設が国登録有形文化財に登録。人吉市老人クラブ連合会創立50周年。
平成27年	2015	人吉球磨のストーリーが文化庁の指定により「日本遺産」に認定。人吉鉄道ミュージアムMOZOCAステーション868オープン。台風15号の影響により8月25日午前4時23分頃に最大瞬間風速40.7m/sを記録。
平成28年	2016	1月23日・24日に大寒波来襲で記録的大雪。4月14日・16日に最大震度7を観測した熊本地震が発生。市内では14日に震度4、16日に震度5弱を観測。熊本地震の影響により市役所本庁舎の窓口・事務所がカルチャーパレス等に移転。ひとよし未来カフェスタート。人吉鉄道ミュージアム来館者10万人達成。くま川鉄道「自然博物館列車KUMA1・2」廃車。人吉市こども王国保安官設立10周年記念大会。
平成29年	2017	ヤマセミを市の鳥に追加指定。観光列車「かわせみ やませみ」運行開始。第72回熊本県民体育祭人吉球磨大会開催。第23回全国女性消防操法大会で人吉市女性消防隊が初優勝。小・中学校の医療費自己負担金無料化。市役所麓町本庁舎閉庁式。
平成30年	2018	人吉市子ども議会が小学生は17年ぶり、中学生は14年ぶりに開催。市役所麓町本庁舎解体。SL人吉10年目運行開始。日本遺産人吉球磨観光地域づくり協議会発足。人吉市まち・ひと・しごと総合交流館（くまりば）プレオープン。証明書コンビニ交付サービス開始。
令和元年	2019	くま川下り業務提携契約締結。タレント内村光良氏に市民栄誉賞授与。くまりば内コワーキングスペースプレオープン。人吉球磨スマートインターチェンジ開通式。道の駅「人吉」開駅。川上哲治氏生誕100年記念トークショー開催。
令和2年	2020	新型コロナウイルス感染症日本国内初感染。新市庁舎建設工事開始。全国の小中高等学校臨時休校開始。くまりば内サテライトオフィス・シェアオフィス・会議室利用開始。令和2年7月豪雨発災、指定避難所開設。仮設住宅入居開始。
令和3年	2021	仮設商店街オープン。天皇皇后両陛下オンライン行幸啓。人吉市復興計画（第1期）策定。新型コロナウイルスワクチン接種開始。東京2020オリンピック聖火リレー。令和2年7月豪雨追悼式。くま川鉄道一部運行再開。
令和4年	2022	新市庁舎落成式、市制施行80周年記念式典。防災ポータルサイト運用開始、市総合防災マップ配布。ライティング防災アラート運用開始。令和2年7月豪雨の影響で運休していた球磨川くだりが運航再開。
令和5年	2023	令和2年7月豪雨で流失した西瀬橋完成。子ども図書館オープン。タレント内村光良氏監督作品「夏空ダンス」公開。仮設商店街「モゾカタウンひとよし駅前」事業終了。青井の杜国宝記念館開館。
令和6年	2024	「鹿目の滝」熊本県指定名勝に指定。青井地区・紺屋町で土地区画整理事業着手。球磨川くだり「清流コース」再開。「住みよさランキング2024（東洋経済新報社）」総合1位。くまりばの温泉の営業再開。SL人吉一般公開（人吉駅前広場）。

市 議 会 議 員 名 簿

資料：市議会事務局

令和7年7月1日現在

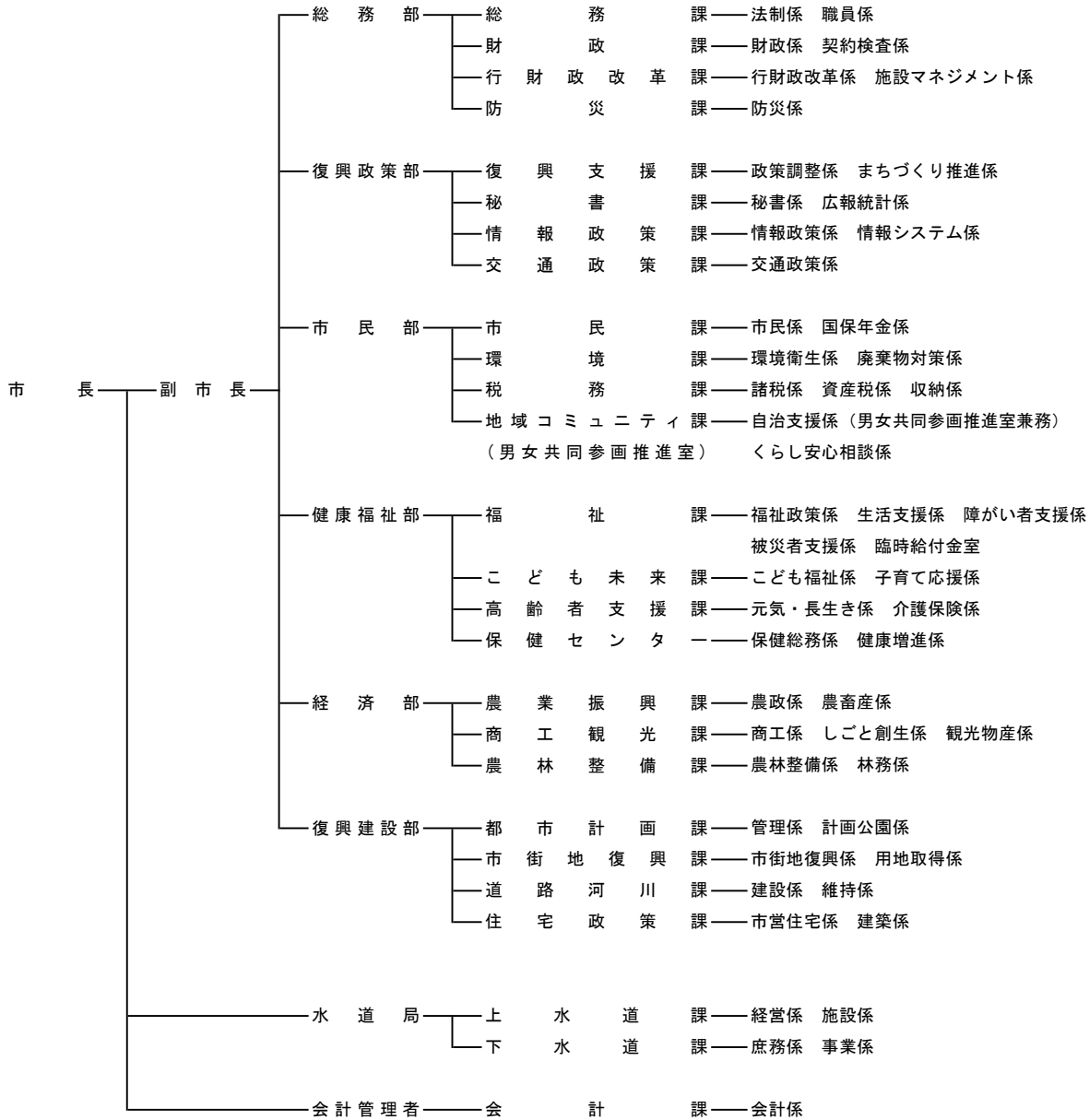
議席番号	氏 名	所属党派	役 名	現 住 所	電 話 (0966)
1	川 上 紗 智 子	共	経済建設委員 予算副委員長、議運委員	上林町	090-4518-4781
2	松 村 太	無	総務文教委員長 予算委員	鶴田町	22-1577
3	徳 川 禎 郁	無	厚生委員 予算委員、議運委員	願成寺町	090-8222-7109
4	池 田 芳 隆	無	厚生委員長 予算委員、議運委員	下薩摩瀬町	—
5	牛 塚 孝 浩	無	経済建設委員長 予算委員、議運委員	上薩摩瀬町	26-3885
6	宮 崎 保	無	経済建設副委員長 予算委員	下永野町182番地	23-3481
7	大 塚 則 男	無	総務文教委員 予算委員、議運委員長	合ノ原町	090-4778-4696
8	平 田 清 吉	無	総務文教委員 予算委員長、議運委員	中神町字段	32-7110 090-8362-5063
9	井 上 光 浩	無	厚生副委員長 予算委員、議運委員	大畑町2054番地2	22-1350
10	豊 永 貞 夫	公	総務文教副委員長 予算委員	古仏頂町679番地2	090-2963-2121
11	西 信 八 郎	無	総務文教委員 予算委員、議運副委員長	上田代町965番地	090-8763-8905
12	村 上 恵 一	無	経済建設委員 予算委員	北泉田町	—
13					
14	田 中 哲	無	経済建設委員 予算委員	下戸越町1078番地	23-3433 090-2588-5395
15	福 屋 法 晴	無	副議長、厚生委員 予算委員	七地町322番地2	090-2582-9114
16	宮 原 将 志	無	議長	東間上町	32-9712

定数16名 現員15名

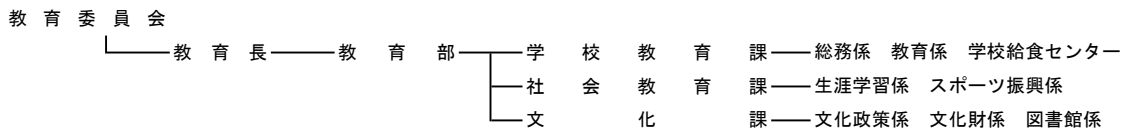
市 行 政 機 構 図

令和7年4月1日現在
資料：市総務課

市 長 松 岡 隼 人
副市長 溝 口 尚 也



教育長 志 波 典 明



議 会 ————— 議 会 事 務 局 — 庶務係 議事係
 監 査 委 員 ————— 監 査 委 員 事 務 局 — 監査係
 農 業 委 員 会 ————— 農 業 委 員 会 事 務 局 — 農地調整係
 選 挙 管 理 委 員 会 ————— 事務局（総務課にて兼務）
 固定資産評価審査委員会
 公 平 委 員 会 ————— 事務局（復興支援課にて兼務）

予算の推移

資料：市財政課

(単位：千円)

区 分		28年度	29年度	30年度	31年度	令和2年度	3年度	4年度	5年度	6年度	7年度
一 般 会 計	当初 予算	15,150,124	16,582,774	18,215,701	16,542,341	15,890,443	28,595,738	19,821,068	20,415,923	21,611,881	23,490,614
	最終 予算	16,470,362	17,153,153	19,106,381	16,575,186	38,546,828	29,098,581	22,904,390	26,069,721	25,350,200	

令和7年度一般会計当初予算

資料：市財政課

(単位：千円・%)

歳 入				歳 出			
科 目	金 額	構成比		科 目	金 額	構成比	
市 税	3,984,278	17.0		議 会 費	169,014	0.7	
地 方 譲 与 税	196,673	0.8		総 務 費	2,371,977	10.1	
利 子 割 交 付 金	2,000	0.0		民 生 費	7,009,503	29.9	
配 当 割 交 付 金	8,000	0.0		衛 生 費	1,266,293	5.4	
株式等譲渡所得割交付金	5,000	0.0		労 働 費	13,520	0.1	
法 人 事 業 税 交 付 金	88,000	0.4		農 林 水 産 業 費	876,214	3.7	
地 方 消 費 税 交 付 金	850,000	3.6		商 工 費	831,582	3.5	
ゴルフ場利用税交付金	800	0.0		土 木 費	3,789,436	16.1	
環 境 性 能 割 交 付 金	15,000	0.1		消 防 費	712,812	3.0	
地 方 特 例 交 付 金	14,360	0.1		教 育 費	1,673,556	7.1	
地 方 交 付 税	5,800,000	24.7		災 害 復 旧 費	41,192	0.2	
交通安全対策特別交付金	2,410	0.0		公 債 費	3,570,797	15.2	
分 担 金 及 び 負 担 金	71,795	0.3		諸 支 出 金	1,100,031	4.7	
使 用 料 及 び 手 数 料	334,587	1.4		予 備 費	64,687	0.3	
国 庫 支 出 金	4,413,254	18.8					
県 支 出 金	2,181,478	9.3					
財 産 収 入	18,267	0.1					
寄 附 金	1,000,004	4.3					
繰 入 金	1,084,416	4.6					
繰 越 金	150,000	0.6					
諸 収 入	1,278,604	5.4					
市 債	1,991,688	8.5					
歳 入 計	23,490,614	100		歳 出 計	23,490,614	100.0	

令和7年度特別会計当初予算

資料：市財政課

(単位：千円)

国民健康 保険事業	人吉球磨地域 交通体系整備	工業用地 造成事業	介護保険	後期高齢者 医 療	公共用地 先行取得事業
3,701,800	229	41,385	4,302,103	689,759	10,458

窓口諸届出一覧

資料：市市民課・高齢者支援課

令和7年4月1日現在

種類	届出の内容	届出の期間	届出に必要なもの
出生	出生届	出生の日から 14日以内 (出生の日を含む)	出生届書 親子(母子)健康手帳
	国保出産育児一時金支給申請 国保資格確認書等交付 国民年金保険料産前産後免除申請	同上	国保資格確認書等、親子(母子)健康手帳 出産者の印鑑、出産者の銀行口座番号 費用の内訳を記した明細書等
死亡	死亡届 埋火葬許可申請	死亡の事実を知つ た日から7日以内	死亡届書
	国保・後期高齢者葬祭費支給申請 国保・後期高齢者資格確認書等返還 介護保険証返還	死亡の日から 14日以内	国保・後期高齢者資格確認書等、介護保険証 葬儀執行者の印鑑、葬儀執行者の銀行口座番号 マイナンバーカード、身分証明書
	国民年金受給権者死亡届 国民年金被保険者死亡届	同上	年金手帳・年金証書 戸籍謄本、住民票除票等、請求者の通帳
死産	死産届 埋火葬許可申請	死産後7日以内	死産届書
	国保出産育児一時金支給申請 国民年金保険料産前産後免除申請	同上	国保資格確認書等、出産者の印鑑、出産者の銀行口座 番号、費用の内訳を記した明細書等 マイナンバーカード、身分証明書
市外から入 転	転入届	住所を定めて から14日以内	住民異動(転入)届書 転出証明書・住基カード・マイナンバー カード、身分証明書 ※同一世帯以外からの届出は委任状が必要
	国保・後期高齢者・介護保険資格取得申請 国保・後期高齢者資格確認書等交付 介護保険証交付	同上	マイナンバーカード、身分証明書
転出 (市外) 転居 (市内)	転出(転居)届	転出－転出の前 転居－転居した 日から14日以内	住民異動(転出・転居)届書、住基カード ・マイナンバーカード(転居のみ)、 身分証明書 ※同一世帯以外からの届出は委任状が必要
	国保・後期高齢者・介護保険資格喪失(転出)申請 国保・後期高齢者資格確認書等・介護保険証抹消又は修正	同上	国保・後期高齢者資格確認書等、介護保険証 マイナンバーカード、身分証明書
世帯主変更 世帯合併 世帯分離	世帯主変更届 世帯合併届 世帯分離届	届出日	住民異動(世帯主変更)届書 住民異動(世帯合併)届書 住民異動(世帯分離)届書 身分証明書 ※同一世帯以外からの届出は委任状が必要
	国保資格確認書等の修正	同上	国保資格確認書等 マイナンバーカード、身分証明書
印鑑の 登録	印鑑登録、印鑑登録廃止 ○本人が自ら市民課に出頭 (届出)、その際申請書に保 証人の印影(本市に登録して ある印)か運転免許証など顔 写真のある身分証を提示。		印鑑登録申請書、印鑑登録廃 止届、身分証明書(顔写真入り) 登録する印鑑(印面がき損、摩 滅している印鑑、変形しやすい 印鑑、出来合印は登録できな い。)

国保・後期高齢者医療の届出の際は、マイナンバーの確認および届出をする人の本人確認が必要です。

※同一世帯以外からの届出は委任状が必要です。

観光地一覧

資料：市商工観光課

主な観光資源名	現 況 ・ み ど こ ろ
人 吉 温 泉	50余の源泉があり、銭湯スタイルの温泉が多数点在する。泉質は肌にやさしいアルカリ性単純温泉。「美人の湯」として親しまれている。
球 磨 川 く だ り	日本三急流（静岡県富士川・山形県最上川・熊本県球磨川）の一つ、球磨川。「清流コース」では、ゆるやかな流れにのって、川のほとりに広がる自然や町並みを楽しめる。
人 吉 城 跡	相良氏700年の居城で、別名を織月城と呼ぶ国指定の史跡。水の手橋付近の石垣「はねだし」（武者返し）の建築様式は、北海道函館の五稜郭等数カ所に見られる。平成5年、多門櫓、角櫓、長堀を復元。平成18年、「日本100名城」選定。※令和6年4月現在、一部立入禁止。
青 井 阿 蘇 神 社	大同元年（806年）の創建で、本殿、廊、幣殿、拝殿、楼門は平成20年に国宝指定された。一般に桃山様式と呼ばれる技法で建築されているが、随所に独特な建築が施されており「人吉様式」とも名付けられた。
願 成 寺	相良藩主相良家の菩提寺で、天福元年（1233年）の開山。本尊の阿弥陀如来坐像は国の重要文化財に指定されている。
相 良 家 墓 地	人吉城主相良家累代の墓地で、初代から37代までの墓が整然と並んでいる。墓所としての暗いイメージはなく、全国的にも貴重な文化財。
大 村 横 穴 群	JR九州人吉駅裏の断崖に、今から約1400年前に作られたと言われる古代の墓所。大小27の横穴式古墳からなり、入口に装飾が施されている。国指定史跡。
武 家 屋 敷	かや葺の屋根を持つ母屋は、相良藩主の御仮屋を移したもので、門は人吉城の堀合門を新宮氏が拝領して自宅の門としたもので、現存する唯一の人吉城の建造物。※令和7年4月現在、休業中
鹿 目 の 滝	雄滝高さ36m、雌滝高さ30m、平滝の3つからなる豪快な滝で、避暑地、ハイキングの適地である。人吉ICから車で20分。「日本の滝100選」選定。熊本県指定名勝。
J R 肥 薩 線	急流球磨川に沿う通称「川線（八代～人吉）」、ループ線やスイッチバックなどの“鉄道遺産”が残る「山線（人吉～吉松）」ともに人気の路線である。平成29年3月に運行を開始した「かわせみ やませみ」は全国の観光客を楽しませている。※令和7年4月現在 運休中
矢 岳 高 原	標高700mで、宮崎県えびの市を始めとして、霧島山系から遠く桜島まで望むことができる。
人 吉 梅 園	JR九州大畑駅付近の丘陵に、昭和42年から造成されたもので、面積8ヘクタール、約4,600本が植樹されている。毎年2月下旬に梅の花が満開になる。また、5月下旬には一般開放の梅狩りも開催。市街地から8km。えびの市方面に向かう途中には長さ1,190mの人吉ループ橋がある。
田 野 高 原	鹿児島県（伊佐市）との県境にあり、標高700mの台地で、春はワラビ狩りの名所。
布 の 滝	人吉中心部より南へ8km、車で20分の木地屋町にあり、胸川支流・上荒川・内川の自然林の中に、布のように流れる美しい滝を見ることができる。
道の駅人吉／人吉クラフトパーク石野公園	人吉の匠の技を見て触れて、体験できるというテーマのもとに陶芸館、木工館、民芸館などで人吉の伝統工芸や文化が味わえる観光施設。また、キャンプ場近くには、県指定天然記念物の釜（かま）の奥戸（くど）がある。E-バイクで日本遺産人吉球磨を軽快に散策するのもおすすめ。
ラ フ テ ィ ン グ	日本三急流「球磨川」と大自然の醍醐味を満喫しながら、ラフトボートを自ら操り、絶叫とともに川を下る九州で唯一のラフティングを体験できる。
鍛 冶 屋 町 通 り	石畳が敷き詰められた通りは、かつて60軒ほどの鍛冶職人が軒を連ねた場所。現在では、お茶蔵やみそ・しょうゆ蔵などが並び、歩いているだけでも歴史を感じられる。日本で唯一、ポルトガル発祥のカルタ遊び「ウンスンカルタ」が現存する。
人吉鉄道ミュージアム MOZOCA ステーション868	「100年レイル肥薩線」の魅力を今に伝える人気スポット。館内には沿線鉄道遺産の紹介に加え、ミニトレインなどがあり家族連れで楽しめる。トータルデザインは、「SL人吉」等多くの観光列車を手掛ける工業デザイナー水戸岡鋭治氏によるもの。
S L 人 吉	令和6年3月に101年の歴史に幕を下ろし、JR九州から人吉市に無償譲渡を受けた。現在は人吉駅隣に展示をしており、多くの鉄道ファンが訪れている。

校区别世帯数・人口の推移

資料：国勢調査

(単位：世帯・人)

年 次		計	東	西	東間	大塚	大畑	矢岳	西瀬	中原
昭和 55年	世帯数	13,075	4,100	2,965	1,847	100	591	65	1,698	1,709
	人 口	42,236	12,245	8,774	6,249	358	2,212	181	5,835	6,382
昭和 60年	世帯数	13,460	4,092	2,948	1,978	100	588	57	1,775	1,922
	人 口	42,292	11,956	8,502	6,382	352	2,195	148	5,830	6,927
平成 2年	世帯数	13,375	3,936	2,776	2,043	95	616	53	1,835	2,021
	人 口	40,173	10,887	7,612	6,331	339	2,188	139	5,675	7,002
平成 7年	世帯数	13,701	3,838	2,780	2,180	86	581	53	1,936	2,247
	人 口	39,373	10,239	7,277	6,384	273	2,044	130	5,729	7,297
平成 12年	世帯数	14,072	3,869	2,756	2,286	84	609	43	2,017	2,408
	人 口	38,814	9,857	6,915	6,474	233	2,027	108	5,768	7,432
平成 17年	世帯数	14,135	3,912	2,756	2,290	83	604	40	1,997	2,453
	人 口	37,583	9,737	6,704	6,200	236	1,902	104	5,491	7,209
平成 22年	世帯数	14,001	3,894	2,648	2,242	79	593	33	2,042	2,470
	人 口	35,611	9,289	6,264	5,721	210	1,771	77	5,293	6,986
年 次		計	東	西	東間	大塚	西瀬	中原		
平成 27年	世帯数	13,849	3,807	2,616	2,342	561	2,020	2,503		
	人 口	33,880	8,869	6,028	5,792	1,590	4,975	6,626		
令和 2年	世帯数	13,288	3,697	2,559	2,452	562	1,615	2,403		
	人 口	31,108	8,342	5,604	5,775	1,459	3,877	6,051		

本市統計主管課で独自集計した結果であり、計は確定数と異なることがある。

年齢（5歳階級）男女別人口

資料：国勢調査

(単位：人)

年 齢	平 成 27 年			令 和 2 年		
	計	男	女	計	男	女
計	33,880	15,625	18,255	31,108	14,363	16,745
0～4歳	1,396	732	664	1,089	527	562
5～9歳	1,460	746	714	1,249	661	588
10～14歳	1,500	748	752	1,371	705	666
15～19歳	1,318	715	603	1,153	599	554
20～24歳	782	379	403	709	344	365
25～29歳	1,319	664	655	977	482	495
30～34歳	1,621	810	811	1,233	603	630
35～39歳	1,765	854	911	1,534	762	772
40～44歳	1,827	899	928	1,668	807	861
45～49歳	1,861	885	976	1,770	870	900
50～54歳	2,155	1,024	1,131	1,829	881	948
55～59歳	2,435	1,185	1,250	2,048	971	1,077
60～64歳	2,721	1,316	1,405	2,340	1,117	1,223
65～69歳	2,844	1,339	1,505	2,629	1,263	1,366
70～74歳	2,151	927	1,224	2,690	1,257	1,433
75～79歳	2,122	854	1,268	1,905	783	1,122
80～84歳	2,057	777	1,280	1,748	659	1,089
85～89歳	1,500	503	997	1,510	509	1,001
90～94歳	740	183	557	843	222	621
95～99歳	195	31	164	278	49	229
100歳以上	24	1	23	46	6	40
不 祥	87	53	34	489	286	203

各年10月1日現在。

住民登録による町内別人口・世帯数

資料：市市民課

(単位：人・世帯)

校区・町					校区・町				
世帯数		計	男	女	世帯数		計	男	女
合 計		15,097	29,224	13,571	15,653				
人 吉 東 校 区					3,877	7,565	3,493	4,072	
北 願 成 寺 町					1,004	2,031	945	1,086	
南 願 成 寺 町					179	344	163	181	
北 泉 田 町					388	760	366	394	
南 泉 田 町					244	448	185	263	
鬼 木 町					940	1,905	906	999	
上 新 町					53	95	33	62	
下 新 町					47	103	50	53	
七 日 町					60	108	51	57	
五 日 町					60	113	55	58	
二 日 町					32	52	19	33	
九 日 町					82	146	58	88	
大 工 町					64	104	45	59	
紺 屋 町					92	166	81	85	
鍛 冶 屋 町					70	124	51	73	
新 町					12	20	7	13	
老 神 町					48	91	44	47	
灰 久 保 町					52	106	50	56	
土 手 町					55	123	57	66	
麓 町					30	50	17	33	
中 城 町					1	2	1	1	
原 城 町					50	102	48	54	
南 町					104	212	92	120	
寺 町					129	198	85	113	
田 町					35	62	29	33	
富 ケ 尾 町					18	31	19	12	
上 原 町					28	69	36	33	
人 吉 西 校 区					2,728	4,952	2,246	2,706	
井 ノ 口 町					84	174	86	88	
合 ノ 原 町					237	461	214	247	
瓦 屋 町					1,185	2,250	998	1,252	
鶴 田 町					486	805	344	461	
城 本 町					246	456	215	241	
駒 井 田 町					121	203	87	116	
上 青 井 町					103	155	73	82	
中 青 井 町					99	153	75	78	
下 青 井 町					125	231	115	116	
矢 岳 町					42	64	39	25	
東 間 校 区					2,802	5,409	2,552	2,857	
西 間 下 町					627	1,095	527	568	
西 間 上 町					560	1,055	478	577	
東 間 下 町					176	354	163	191	
東 間 上 町					410	911	438	473	
浪 床 町					147	328	153	175	
七 地 町					158	294	142	152	
養 野 町					185	377	175	202	
古 仏 頂 町					120	239	109	130	
木 地 屋 町					44	74	38	36	
蟹 作 町					188	322	156	166	
赤 池 原 町					56	107	45	62	
赤 池 水 無 町					73	137	74	63	
東 大 塚 町					23	43	23	20	
西 大 塚 町					13	24	8	16	
田 野 町					22	49	23	26	
大 畑 校 区					693	1,330	630	700	
下 田 代 町					68	130	67	63	
上 田 代 町					131	256	119	137	
東 漆 田 町					31	56	24	32	
下 漆 田 町					76	153	74	79	
上 漆 田 町					106	180	94	86	
大 畑 町					160	299	129	170	
大 畑 麓 町					65	148	71	77	
大 野 町					56	108	52	56	
段 塔 町					0	0	0	0	
西 瀬 校 区					2,222	4,237	1,966	2,271	
上 薩 摩 瀬 町					230	433	209	224	
下 薩 摩 瀬 町					397	823	369	454	
相 良 町					314	549	242	307	
宝 来 町					215	352	171	181	
下 城 本 町					330	579	263	316	
矢 黒 町					198	356	171	185	
下 永 野 町					125	273	132	141	
上 永 野 町					48	110	57	53	
下 戸 越 町					227	480	217	263	
上 戸 越 町					85	173	84	89	
鹿 目 町					45	92	41	51	
中 神 町 字 段 山					8	17	10	7	
中 原 校 区					2,775	5,731	2,684	3,047	
上 林 町					291	623	297	326	
中 林 町					179	386	176	210	
下 林 町					430	880	418	462	
温 泉 町					68	128	63	65	
中 神 町 字 段					183	414	187	227	
中 神 町 字 馬 場					111	252	116	136	
中 神 町 字 城 本					40	97	51	46	
中 神 町 字 大 柿					20	37	23	14	
中 神 町 字 小 柿					18	31	13	18	
下原田町字瓜生田					407	800	356	444	
下原田町字荒毛					532	1,067	483	584	
下原田町字西門					86	158	82	76	
下原田町字堀					114	237	109	128	
下原田町字嵯峨里					76	155	74	81	
下原田町字羽田					48	114	63	51	
下原田町字上野					14	34	14	20	
上原田町字上原					51	112	53	59	
上原田町字尾崎					22	32	16	16	
上原田町字牛塚					26	51	26	25	
上原田町字菖蒲					30	62	31	31	
上原田町字馬草野					21	48	27	21	
上原田町字尾曲					8	13	6	7	
上原田町字馬氷					0	0	0	0	

令和7年6月30日現在の電算集計結果である。

主 要 統 計 指 標

土地	面		積	km ²	210.55	国土地理院「全国都道府県市区町村別面積調」（令和7年）、熊本県林業統計要覧（令和5年度）	
	う		ち 森 林 面 積	km ²	159.41		
気 象	気 温	年		平 均	℃	17.6	令和6年 人吉特別地域気象観測所 ※極値の起日が2日以上ある場合は、最も新しい日を記載 ※霧の発生日は、自動天気観測システムによる観測（0:00～24:00）
		最		高	℃	38.2	
		記		録 日	-	8月4日	
		最		低	℃	-4.1	
		記		録 日	-	1月26日	
	年		間 総 降 水 量	mm	2,986.5		
	霧		の 発 生 日 数	日	101		
人 口 動 態	自 然 動 態	出		生	人	150	令和6年度 市 市 民 課
		死		亡	人	569	
		自		然 増 加	人	-419	
	社 会 動 態	転		入	人	1,193	
		転		出	人	1,340	
		社		会 増 加	人	-147	
産業大分類別15歳以上就業者数	計			人	14,444	令和2年10月1日 国 勢 調 査	
	第 1 次 産 業			人	1,048		
		A.		農 業 ・ 林 業	人		1,048
		B.		漁 業	人		0
	第 2 次 産 業			人	2,705		
		C.		鉱業,採石業,砂利採取業	人		20
		D.		建 設 業	人		1,260
		E.		製 造 業	人		1,425
		第 3 次 産 業			人		10,553
	F.		電気・ガス・熱供給・水道業	人	84		
	G.		情 報 通 信 業	人	58		
	H.		運 輸 業 , 郵 便 業	人	446		
	I.		卸 売 業 , 小 売 業	人	2,423		
	J.		金 融 業 , 保 険 業	人	236		
	K.		不動産業,物品賃貸業	人	172		
	L.		学術研究,専門・技術サービス業	人	306		
	M.		宿泊業,飲食サービス業	人	846		
	N.		生活関連サービス業,娯楽業	人	571		
	O.		教育・学習支援業	人	928		
	P.		医 療 , 福 祉	人	2,831		

主 要 統 計 指 標 (続 き)

(続 き)		Q. 複 合 サ ー ビ ス 事 業	人	171	令 和 2 年 10 月 1 日 国 勢 調 査
		R. サ ー ビ ス 業 (他に分類されないもの)	人	736	
		S. 公 務 (他に分類されるものを除く)	人	745	
		T. 分 類 不 能 の 産 業	人	138	
事 業 所	計	事 業 所 数	所	1,932	令 和 3 年 経 済 セ ン サ ス 活 動 調 査
		従 業 者 数	人	16,068	
	第 一 次 産 業	事 業 所 数	所	32	
		従 業 者 数	人	398	
	第 二 次 産 業	事 業 所 数	所	239	
		従 業 者 数	人	2,538	
	第 三 次 産 業	事 業 所 数	所	1,661	
		従 業 者 数	人	13,132	
農 業	農 家 数	計	戸	885	2020年 農 林 業 セ ン サ ス
		販 売 農 家 数	戸	530	
		自 給 的 農 家	戸	355	
	経 営 耕 地 面 積	計	a	86,899	
		田	a	62,974	
		畑	a	18,602	
		樹 園 地	a	5,323	
工 業	事 業 所 数		所	50	令 和 3 年 経 済 セ ン サ ス 活 動 調 査 (従 業 員 4 人 以 上 の 事 業 所 の 集 計)
		うち木材、木製品製造業	所	1	
	従 業 者 数		人	1,228	
		うち木材、木製品製造業	人	12	
	製 造 品 出 荷 額 等		億円	173.6	
		うち木材、木製品製造業	億円	X	
	焼 酎	製 造 工 場 数	所	9	
		製 造 品 銘 柄 数	種	136	
商 業	商 店 数	計	店	412	令 和 3 年 経 済 セ ン サ ス 活 動 調 査
		卸 売 業	店	81	
		小 売 業	店	331	
	従 業 者 数	計	人	2,807	
		卸 売 業	人	499	

主 要 統 計 指 標 (続 き)

商 業 (続 き)		小 売 業 人	2,308	令 和 3 年 経 済 セ ン サ ス 活 動 調 査
	年 間 商 品 販 売 額	計	億円 675.3	
		卸 売 業	億円 228.5	
		小 売 業	億円 446.8	
	飲 食 店	事 業 所 数	所 247	
		従 業 者 数	人 934	
	日本料理店、バー、キャバレー、 ナイトクラブ、酒場、ビヤホール、 店数・従業者数		所 152	
			人 413	
	焼酎（単式蒸留しょうちゅう）販売量		kℓ 150	令和6年人吉小売酒販組合
上 水 道	給 水 戸 数		戸 14,654	令 和 7 年 3 月 31 日 市 水 道 局
	給 水 人 口		人 28,448	
	普 及 率	行 政 区 域 内	% 97.23	
		給 水 区 域 内	% 99.43	
	給 水 量	令 和 6 年 度 総 量	千m³ 3,274	
		一 日 平 均	m³ 8,969	
	基本料金（税込、一般家庭用口径13ミリ） ※令和元年10月1日以降		円 803	
下 水 道	水 洗 化 戸 数		戸 11,061	
	市全人口に対する普及率		% 76.2	
市 民 所 得	市 内 総 生 産		億円 1,185.7	令 和 4 年 度 市 民 経 済 計 算 ※一人あたりの数値は、 令和4年10月1日現在 の推計人口（30,237人） で除した。
	市 民 所 得		億円 819.6	
	一 人 当 た り	市 内 総 生 産	千円 3,921	
		市 民 所 得	千円 2,711	
生 活 保 護	世 帯 数		世帯 296	令 和 6 年 度 平 均 市 福 祉 課
	保 護 率		% 19.68	
老 人 ホ ー ム	ホ ー ム 数		所 4	令 和 7 年 4 月 1 日 市 高 齢 者 支 援 課
	入 所 者 数		人 225	
保 育 所	所 数		所 5	令 和 7 年 4 月 1 日 市 こ ど も 未 来 課
	入 所 者 数		人 269	
認 定 こ ど も 園	園 数		所 10	
	入 所 者 数		人 492	
幼 稚 園	園 数		所 1	
	入 所 者 数		人 28	

主 要 統 計 指 標（続き）

教育・保育施設広域入所者数			人	21	令和7年4月1日 市こども未来課
国民健康保険	被年度 保険平均者	世帯	世帯	4,447	令和5年度 市市民課
		人員	人	6,467	
	一人当たり医療費		円	493,257	
医療機関	施設数	病院	所	9	令和7年4月1日 人吉保健所 （人吉市分） ※医師数・歯科医師数は、令和4年三師統計の数（令和4年12月31日現在）。
		一般診療所	所	38	
		歯科診療所	所	22	
	医師数	医師	人	129	
		歯科医師	人	34	
	病床数		床	1,337	
出生率			‰	5.2	令和5年 人吉保健所 （人吉市分）
死亡率			‰	18.8	
死亡者のうち「悪性のガン」によるものの割合			%	18.6	
乳児死亡率			‰	0	
婚姻率			‰	2.4	
離婚率			‰	1.51	
道路	実延長	国道	km	42.44	令和7年4月1日 県球磨地域振興局土木部 令和7年4月1日 市道路河川課
		県道	km	25.35	
		市道	km	405.383	
	舗装率	国道	%	100.0	
		県道	%	100.0	
		市道	%	86.933	
市営住宅戸数			戸	1,436	令和7年4月1日 市住宅政策課
都市公園	園数		箇所	21	令和7年4月1日 市都市計画課
	供用面積		ha	68.48	
交通事故	発生件数		件	20	令和6年 人吉警察署 （人吉市分）
	死者数		人	0	
	負傷者数		人	24	
火災	発生件数		件	15	令和6年 人吉下球磨消防組合 （人吉市分）
	死者数		人	1	
	負傷者数		人	3	
	損害見積額		千円	21,344	
救急車出動件数			件	2,055	

主 要 統 計 指 標（続き）

市 職 員 数	計	定 数	人	381	令和7年4月1日 市 総 務 課
		実 数	人	319	
	市長事務部局	定 数	人	301	
		実 数	人	285	
	そ の 他	定 数	人	80	
		実 数	人	34	
選 挙 人 名 簿 登 録 者 数			人	25,089	令和7年6月1日 市選挙管理委員会
温泉	温 泉 源 数		本	83	令和7年3月31日 人吉保健所 （人吉市分）
	温 泉 利 用 旅 館 数		所	23	
	温 泉 利 用 公 衆 浴 場 数		所	36	
推 定 観 光 客 数			人	1,230,680	令和 6 年
球 磨 川 く だ り 乗 船 客 数			人	13,451	市商工観光課

公立学校の教員数、児童・生徒数

資料：市学校教育課・市内各高等学校

（単位：人）

小 学 校	校 名		教員数(本務者)	児童数	1年	2年	3年	4年	5年	6年
	計		116	1,414	211	222	256	235	256	234
	人 吉 東 小 学 校		27	419	69	63	77	60	83	67
	人 吉 西 小 学 校		20	226	32	32	39	44	39	40
	東 間 小 学 校		23	276	39	46	49	52	48	42
	大 畑 小 学 校		11	57	6	7	13	9	12	10
	西 瀬 小 学 校		12	154	26	22	27	29	16	34
	中 原 小 学 校		23	282	39	52	51	41	58	41
中 学 校	校 名		教員数(本務者)	生徒数	1年	2年	3年			
	計		60	810	261	269	280			
	第 一 中 学 校		27	385	125	130	130			
	第 二 中 学 校		24	393	127	130	136			
	第 三 中 学 校		9	32	9	9	14			
高 等 学 校	校 名		教員数(本務者)	生徒数	1年	2年	3年	4年	専攻科(2年制)	
	計		107	1,185	368	389	420	3	5	
	県 立 人 吉 高 等 学 校		50	716	228	224	264	—	—	
	県立人吉高等学校定時制		10	19	7	8	1	3	—	
	県 立 球 磨 工 業 高 等 学 校		47	450	133	157	155	—	5	

令和7年5月1日現在。小中学校は市学校教育課へ、高等学校は各学校へ照会。大塚小学校は平成23年3月31日で廃校。西瀬小鹿目分校、田野小学校、矢岳小学校は平成26年3月31日で廃校。

人吉市 郵便番号一覧

町域	郵便番号	町域	郵便番号	町域	郵便番号
あ行		北願成寺町	868-0022	な行	
赤池原町	868-0825	紺屋町	868-0003	中青井町	868-0008
赤池水無町	868-0824	九日町	868-0004	中神町	868-0085
五日町	868-0035	古仏頂町	868-0062	中林町	868-0082
井ノ口町	868-0027	駒井田町	868-0006	七日町	868-0034
上原町	868-0047	合ノ原町	868-0026	浪床町	868-0045
老神町	868-0053	さ行		西間上町	868-0071
大野町	868-0812	相良町	868-0012	西間下町	868-0072
大畑麓町	868-0811	七地町	868-0041	西大塚町	868-0065
大畑町	868-0803	下青井町	868-0007	二日町	868-0036
鬼木町	868-0021	下漆田町	868-0822	は行	
温泉町	868-0084	下薩摩瀬町	868-0014	灰久保町	868-0058
か行		下城本町	868-0015	原城町	868-0046
鍛冶屋町	868-0001	下新町	868-0033	東間上町	868-0043
鹿目町	868-0078	下田代町	868-0802	東間下町	868-0044
上青井町	868-0005	下戸越町	868-0077	東漆田町	868-0823
上漆田町	868-0821	下永野町	868-0074	東大塚町	868-0064
上薩摩瀬町	868-0013	下原田町	868-0086	麓町	868-0051
上新町	868-0032	下林町	868-0083	宝来町	868-0011
上田代町	868-0801	城本町	868-0016	ま行	
上戸越町	868-0076	新町	868-0052	南泉田町	868-0037
上永野町	868-0073	た行		南願成寺町	868-0031
上原田町	868-0087	田野町	868-0066	南町	868-0055
上林町	868-0081	田町	868-0054	蓑野町	868-0061
瓦屋町	868-0025	大工町	868-0002	や行	
願成寺町	868-0022	鶴田町	868-0024	矢黒町	868-0075
蟹作町	868-0042	寺町	868-0056	矢岳町	868-0813
木地屋町	868-0063	富ヶ尾町	868-0048	上記に掲載がない場合	
北泉田町	868-0023	土手町	868-0057		