

復興まちづくりニュース

Vol.16

青井地区

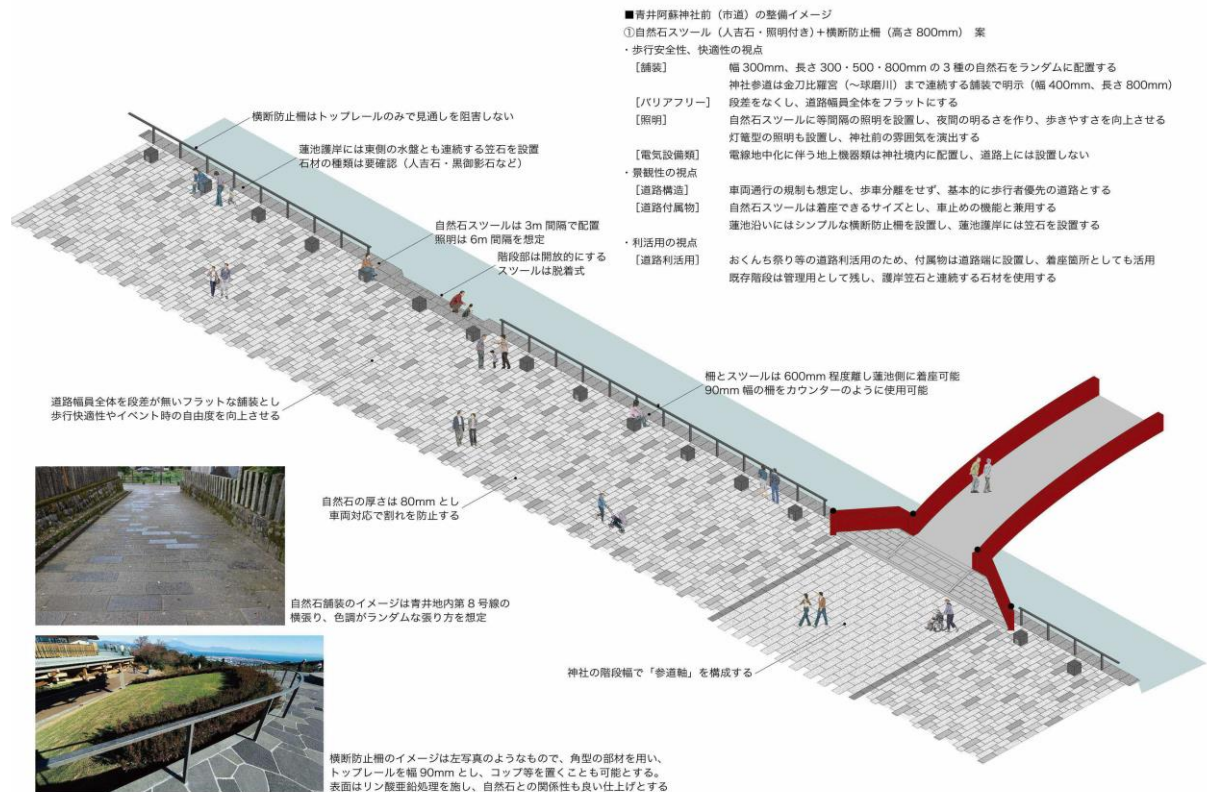
第11回青井復興まちづくり推進委員会を開催しました

令和7年8月21日(木)人吉市役所において、第11回青井復興まちづくり推進委員会を開催しました。当会では、主に復興まちづくりの取組について報告を行いました。

青井阿蘇神社周辺整備

本市は、本年3月に策定した「人吉市まちなかランドデザイン推進アクションプラン」を策定しました。本アクションプランの拠点エリアとする"青井阿蘇神社＋球磨川"において、景観、交通及び夜間景観などの専門家とともに、将来イメージの具体化に向け随時協議を実施しております。

以下の図は、青井阿蘇神社前の市道上青井下青井町線の整備計画（案）で、舗装部における自然石の貼り方や柵、スツールなどの施設について検討しています。



図：市道上青井下青井線整備計画（案）



図：3Dによる整備イメージ（昼）

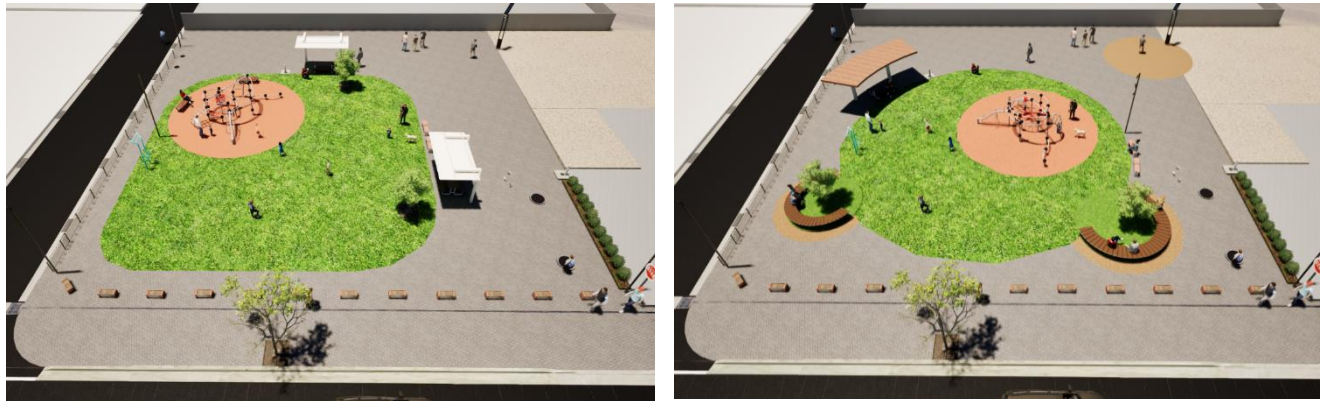


図：3Dによる整備イメージ（夜）

（仮称）西部公園整備

本年1月に開催した下青井町復興まちづくり座談会でいただいた地域住民の皆様のご意見を踏まえ（仮称）西部公園の設計を進めています。

以下の図は、当初イメージをより親しみやすいデザインにした設計（案）で、今後実施される下青井会館の設計と連携し、さらに利活用しやすい公園の整備を進めてまいります。



図：（仮称）西部公園 設計 2案

ご意見ご質問（抜粋）

Q：アクションプランはどのような場合に見直しを行うのか。

A：毎年度更新していきたいと考えております。今年度は社会実験の検証結果をデザイン会議で必要な追加・削除を議論し、最終的には推進会議で意思決定して参ります。

Q：社会実験は事業者主体で行われるため評価が甘くならないか。情報公開と厳格な検証が必要では。

A：否定的意見も含めて公開していく予定で、回遊性・集客効果など定量的指標などを用いてしっかりと検証して参ります。

Q：国道445号の半たわみ舗装というのは耐久性や色調はどういうものなのか。

A：自然なグレーで景観に合う舗装です。また、耐久性は通常のアスファルト舗装よりも強く、コスト面も考慮して設計しております。

Q：お祓いのため車両が入る必要があるが、交通規制をかけた場合どう対応するのか。

A：原則は歩行者専用道路としますが、祭事・緊急車両等は車両が進入できるように運用を工夫していきたいと考えております。

Q：国道445号が整備されると直線道路でスピードが出やすい。国道側に信号設置できないか。

A：石畳風横断歩道の導入などにより速度抑制効果を持たせる工夫を検討しており、信号機設置については、設置場所などを含めて再度検討して参ります。

Q：照明の清掃や維持管理は誰が行うのか。

A：社会実験期間中は市が確認・対応いたします。そうした維持管理負担も検証対象と考えております。

Q：（仮称）西部公園にトイレは設置されるのか。

A：移転に伴う下青井町会館の設計と並行して、公園側で整備するか、会館側で整備するか、公園と会館をセットで計画していきたいと考えております。

Q：トイレの落書きや防犯面はどう対応するのか。

A：素材や構造の工夫により、防犯性と耐久性を確保できないか、そうした製品を今後ご提案させていただきます。

Q：ゴミ出しやゴミステーションはどうなるのか。

A：新しいまち並みに合わせて、地区内の皆さんと調整させていただきながら、生活などに関わるルールなどを一緒に検討していきたいと考えております。

社会実験を実施します

今年度、本アクションプランおよび整備イメージを具体化するため、令和7年10月1日（水）から暫定的な利活用による社会実験を実施します。
 主な社会実験は以下のとおりです。

- 令和7年10月1日から令和8年1月18日まで上青井下青井線、青井地内第8号線及び青井地内第9号線を車両通行止めし、歩行者専用道路化します。
 ※青井地内第9号線については令和7年11月1日からの開始となります。
- 青井阿蘇神社前に春日灯籠の試作品設置や禊橋・鳥居・金刀比羅宮のライトアップを実施し、照明の意匠確認や参道誘導、夜間景観による魅力向上を検証します。
- 青井排水機場付近に仮設デッキと球磨川への階段を設置し、球磨川くだりなどと連携した新たな航路・観光コンテンツの可能性を探ります。
- ローカルガストロノミーと伝統芸能などの組み合わせによる観光コンテンツの創出を検討します。

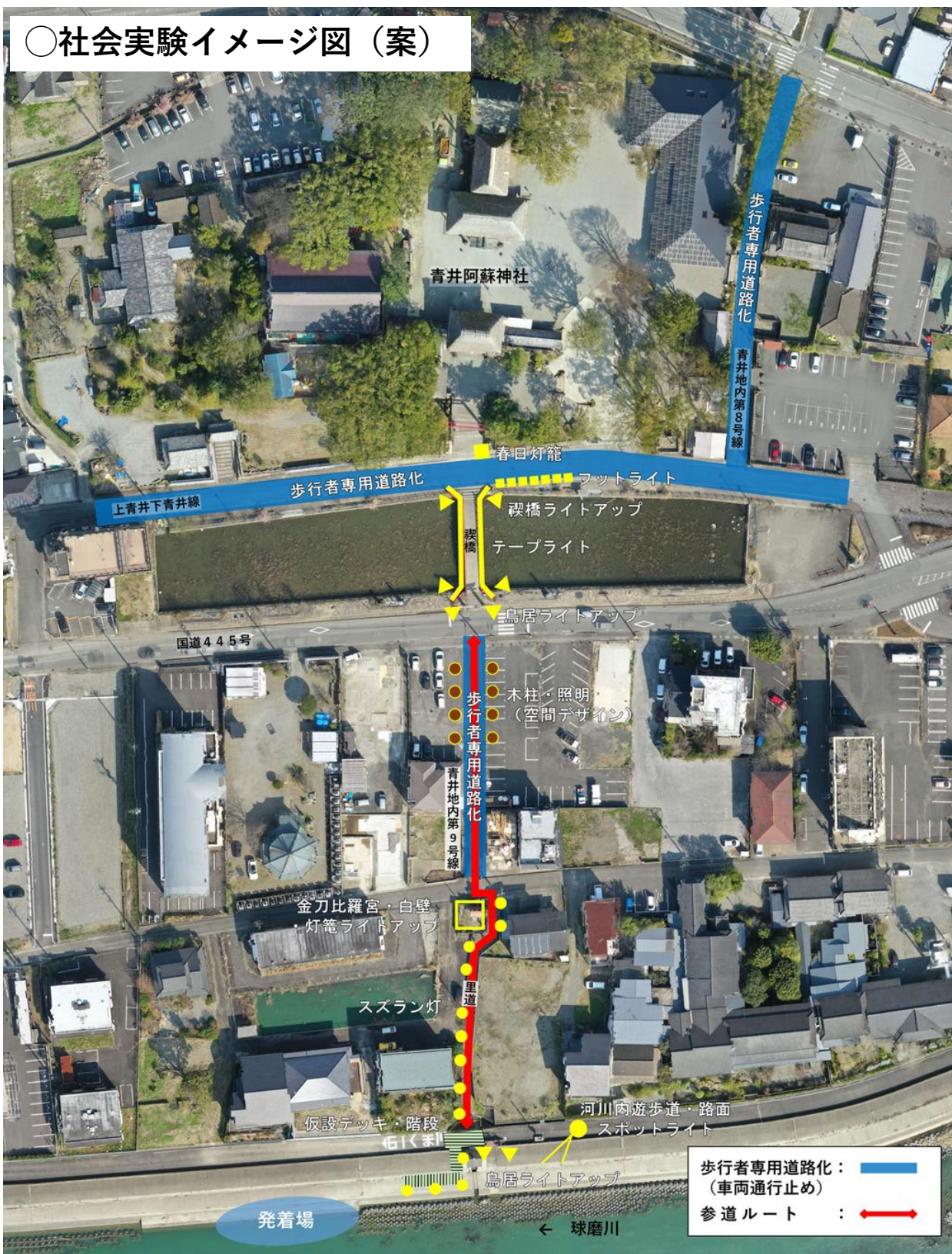
社会実験内容（行政運営事業）

箇所	社会実験	検証項目
上青井下青井線	歩行者専用道路化（車両通行止め）、春日灯籠（景観照明）、歩道の景観・誘導照明	通過交通の確認 恒久整備の評価
青井地内第8号線	歩行者専用道路化（車両通行止め）	通過交通の確認
禊橋	禊橋のライトアップ、景観・誘導照明	恒久整備の評価
青井地内第9号線	歩行者専用道路化（車両通行止め）、春日灯籠（景観照明）、参道の景観・誘導照明	通過交通の確認 恒久整備の評価
里道・金刀比羅宮	参道の景観・誘導照明 金刀比羅宮のライトアップ	恒久整備の評価
球磨川視点場	仮設デッキ・階段の設置 遊歩道・鳥居の景観ライトアップ	恒久整備の評価
（仮称）中央公園 （仮称）賑わい広場	木柱・照明による空間デザインの創出	コンテンツの評価 恒久整備の評価

実施スケジュール

社会実験項目	9月	10月	11月	12月	1月	2月	3月
球磨川出水関係		非出水期					
A 歩行者専用道路化 （上青井下青井線、青井地内第8号線）	看板設置周知	車両通行止め(10/1～1/18)					
夜間照明 （上青井下青井線、禊橋、金刀比羅宮）	照明設置	ライトアップ(10/1～1/18)				撤去	
B 歩行者専用道路化 （青井地内第9号線）		看板設置周知	車両通行止め(11/1～1/18)				
球磨川視点場 （仮設デッキ・階段）		単管組立	利用開始(11/1～1/18)			撤去	
夜間照明 （青井地内第9号線、里道、仮設デッキ・階段）		照明設置	ライトアップ(11/1～1/18)			撤去	

社会実験イメージ図（案）



本社会実験の最新情報は市ホームページ若しくは人吉市まちづくり情報に掲載してまいります。右QRコードからご覧ください。
<https://lit.link/htyscitydesign>



お問い合わせ

人吉市役所 復興建設部 市街地復興課 〒868-8601 熊本県人吉市西間下町7-1
 Tel:0966-22-2111(内線：2216) Fax:0966-24-7869
 E-mail:shigaitifukkou@hitoyoshi.kumamoto.jp