

全ての家庭ごみは、ごみ袋に名前を書いて、決められた曜日、場所、分別方法で当日の午前8時までに出してください。

※決められた場所以外へのごみ出しやポイ捨てはできません。

燃えるごみ

曜日

《指定ごみ袋》



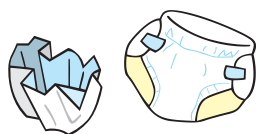
生ごみ

必ず水を切る。
油類は、布や紙にしみ込ませる



紙くず

レシート、カーボン紙、
汚れた紙など



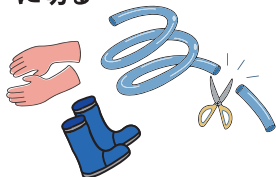
繊維くず

綿が入っている物や、
汚れた服、下着など



ゴムくず

ホースは1m以下
に切る

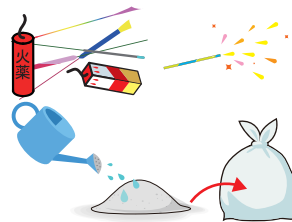


木くず・草



焼却灰・花火

灰は水でしめらせる



革類

金属類は外して
燃えないごみへ

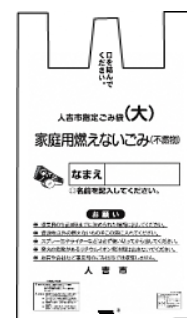


※各種可燃ごみを、まとめて一つの袋に入れて出すことができます。
出せるごみは、1回につき3袋までです。

燃えないごみ

曜日

《指定ごみ袋》



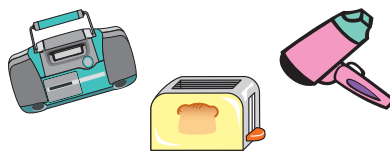
せともの、ガラス類

割れたガラスなどは、紙などで
包んで袋に入れる



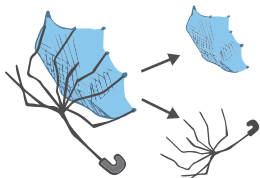
小型電気製品

コードは根元から切り、切断し
たコードも同じ袋に入れる



金属類 (資源にならない物)

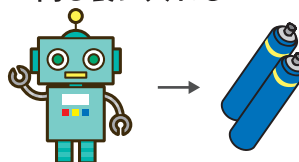
傘のビニールは外し
て燃えるごみへ



ライターのはガスは使い切る。
スプレー缶等は、使い切っ
てから穴を開けて出す



トモチヤ等の乾電池は抜く。
水銀0使用の乾電池は、
同じ袋に入れる



モバイルバッテリー等は、発火の
危険があるため集積所に
出さない



家電量販店
や人吉球磨
クリーン
ラザへ相談

※各種不燃ごみを、まとめて一つの袋に入れて出すことができます。

資源ごみ（プラスチック類以外）

曜日

《使える袋》



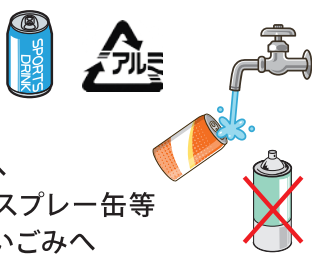
要件に合う袋なら何でも使えます

スチール缶
(飲食用)



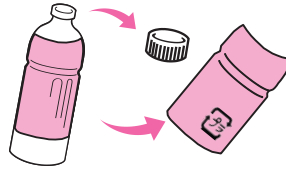
- ・中を洗う
- ・ふたは燃えないごみへ
- ・中身の残っている物、スプレー缶等飲食用以外は燃えないごみへ

アルミ缶
(飲食用)



ペットボトル
(本体だけ)

中を洗い、キャップとラベルはプラスチック類へ



透明ガラスびん(飲食用)



茶色ガラスびん(飲食用)



その他のガラスびん (飲食用)



- ・中を洗う
- ・ふたは燃えないごみ等へ
- ・中身の残っている物、化粧びん等飲食用以外は燃えないごみへ



布類

汚れが酷い物は燃えるごみへ。ジッパーやボタンは外さなくて良い



金属類



新聞紙



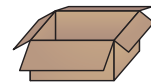
雑誌など



紙パック



ダンボール



紙製容器包装



紙製のマークのついた紙袋に入れて出せます



- ※種類ごとに袋を分けて出してください。
- ※紙類は、種類ごとにヒモでしばって出す事もできます。

プラスチック類

曜日

資源ごみとして出せるプラスチック類

- ☑ マークがついたプラスチック製の包装や容器
- ☑ マークが無くても全てプラスチックのみでできている製品
- ※一辺の長さが概ね50cm未満で、汚れが酷くない物が対象



きれいに洗って一つの袋にまとめて入れる

《使える袋》



要件に合う袋なら何でも使えます

資源ごみとして出せないプラスチック類

汚れが酷い物

チューブ類も中まで洗う



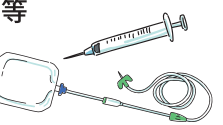
刃物類・発火の危険がある物

がり、モバイルバッテリー等



在宅医療等で使った物

注射器、点滴用具等



プラスチック以外の物が付いている物

ゴム、金属、バッテリーや電気配線付きの物等



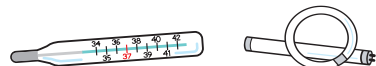
大きさや長さが50cm以上の物

切断していない50cm以上のテープ、シート状の物



有害ごみ

地域の有害ごみ置き場へ出してください



粗大ごみ



指定袋に入らないものは粗大ごみです。市では収集しません。

ごみの出し方は、「ごみ出しルール読本」や市ホームページ、公式LINEでも確認できます。

また、ご依頼に応じて出前講座も行っています。

▶市ホームページ



▶人吉市LINE公式アカウント

