

17. 選挙・議会・行政

17-1. 選挙投票状況

資料：市選挙管理委員会事務局

(単位：人・%)

	定数	立候補者数	当日有権者数			投票者数			投票率(%)
			総数	男	女	総数	男	女	
衆議院議員総選挙 平成21年 8月30日 (小選挙区)	1	4	29,362	13,204	16,158	21,657	9,839	11,818	73.76
(比例代表)			29,362	13,204	16,158	21,652	9,836	11,816	73.74
参議院議員通常選挙 平成22年 7月11日 (県選出)	1	5	29,303	13,165	16,138	19,240	8,699	10,541	65.66
(比例代表)			29,303	13,165	16,138	19,238	8,698	10,540	65.65
県知事選挙 平成20年 3月23日	1	5	29,648	13,331	16,317	15,664	7,165	8,499	52.83
県議会議員選挙 平成23年 4月10日	1	1	29,215	13,152	16,063	-	-	-	-
市長選挙 平成23年 4月24日	1	3	28,584	12,821	15,763	22,731	10,018	12,713	79.52
市議会議員選挙 平成23年 4月24日	18	25	28,584	12,821	15,763	22,729	10,018	12,711	79.52
農業委員会委員選挙 平成23年 7月10日	14	14	2,685	1,373	1,312	-	-	-	-

※県議会議員選挙及び農業委員会委員選挙は、無投票。

17-2. 農業委員会選挙人名簿登録者数

資料：市選挙管理委員会事務局

(単位：世帯・人)

年次	世帯数	計	男	女
平成21年	1,112	2,706	1,372	1,334
平成22年	1,130	2,702	1,386	1,316
平成23年	1,131	2,685	1,373	1,312

各年1月1日現在。

122 選挙・議会・行政

17-3. 市議会議員（氏名・所属委員会等）

資料：市議会事務局

平成23年5月17日現

議席番号	氏名	所属党派	役名	住所	電話
1	宮崎保	無所属	総務文教委員、予算委員、議運委員	下永野町182番地	23-3481
2	高瀬堅	無所属	厚生委員、予算委員	富ヶ尾町1番地1	24-4678
3	村口隆	無所属	厚生委員、予算委員	上薩摩瀬町331番地8	22-7275
4	大塚則男	無所属	予算副委員長、経済建設委員、議運委員	合ノ原町334番地1	24-3584
5	平田清吉	無所属	総務文教委員、予算委員、議運委員	中神町字段405番地	32-7110
6	犬童利夫	無所属	経済建設委員、予算委員	鬼木町314番地2	23-5208
7	松岡隼人	無所属	厚生副委員長、予算委員、議運委員	下青井町28番地6	35-7085
8	井上光浩	無所属	経済建設副委員長、予算委員、議運委員	大畑町2054番地2	22-1350
9	豊永貞夫	無所属	総務文教副委員長、予算委員	古仏頂町679番地2	24-0054
10	川野精一	無所属	総務文教委員長、予算委員、議運委員	温泉町2461番地1	23-2361
11	笹山欣悟	無所属	厚生委員長、予算委員	中林町2096番地2	24-1535
12	西信八郎	無所属	議運副委員長、経済建設委員、予算委員	上田代町965番地	23-0611
13	村上恵一	無所属	経済建設委員長、予算委員	北泉田町200番地9	24-4509
14	田中哲	無所属	議運委員長、厚生委員、予算委員	下戸越町1078番地	23-3433
15	仲村勝治	無所属	総務文教委員、予算委員	願成寺町244番地3	24-0518
16	三倉美千子	無所属	予算委員長、厚生委員	瓦屋町2298番地17	22-3761
17	森口勝之	無所属	副議長、経済建設委員、予算委員	東間上町3605番地3	24-2875
18	永山芳宏	無所属	議長、総務文教委員、予算委員	上永野町2949番地	29-0340

17-4. 市議会議員（歴代市議会議長・副議長）

資料：市議会事務局

平成23年5月17日現在

議長				副議長			
氏名	就任年月日	退任年月日		氏名	就任年月日	退任年月日	
初代 瀧田長一郎	昭17. 3. 31	昭18. 5. 27		初代 西田常喜	昭17. 3. 31	昭18. 6. 18	
2 小出政喜	18. 6. 18	22. 4. 17		2 西田常喜	18. 6. 18	22. 4. 30	
3 山口佐六	22. 5. 25	25. 1. 25		3 上井勇次郎	22. 5. 30	25. 1. 31	
4 富田清作	25. 1. 31	26. 4. 30		4 多田勝保	25. 1. 31	26. 4. 30	
5 末永武平次	26. 5. 10	28. 5. 25		5 内藤紫楼	26. 5. 10	28. 5. 25	
6 林静夫	28. 5. 25	30. 4. 15		6 斉藤嘉七	28. 5. 25	30. 4. 30	
7 川野主一	30. 5. 20	34. 4. 30		7 吉鶴重吉	30. 5. 20	34. 4. 8	
8 泉万次郎	34. 5. 27	38. 4. 30		8 吉永倉治	34. 5. 27	38. 4. 30	
9 川野主一	38. 5. 22	40. 6. 15		9 宮崎政吉	38. 5. 22	40. 6. 15	
10 川野主一	40. 6. 15	42. 4. 30		10 西金次郎	40. 6. 15	42. 4. 30	
11 川野主一	42. 5. 25	46. 4. 30		11 西金次郎	42. 5. 25	46. 4. 30	
12 西金次郎	46. 5. 17	48. 6. 11		12 住吉篤次	46. 5. 17	50. 4. 30	
13 原利行	48. 6. 11	50. 4. 30		13 寿福政喜	50. 5. 16	54. 4. 30	
14 住吉篤次	50. 5. 16	52. 6. 16		14 田口善胤	54. 5. 14	56. 6. 8	
15 西原晴男	52. 6. 16	54. 4. 30		15 泉東男	56. 6. 8	58. 4. 30	
16 寿福政喜	54. 5. 14	58. 4. 30		16 前田貞治	58. 5. 17	61. 7. 25	
17 宮原真	58. 5. 17	62. 4. 30		17 大石巖	61. 9. 8	62. 4. 30	
18 田口善胤	62. 5. 19	平 3. 4. 30		18 川野惟精	62. 5. 19	平 3. 4. 30	
19 土屋歳明	平 3. 5. 15	7. 2. 9		19 山口喜一	平 3. 5. 15	7. 4. 30	
20 熊永義之	7. 2. 9	7. 4. 30		20 那須明	7. 5. 17	11. 4. 30	
21 竹田勝	7. 5. 17	11. 4. 30		21 前田保	11. 5. 18	13. 4. 16	
22 犬童政頼	11. 5. 18	13. 11. 9		22 大竹巖	13. 6. 5	15. 4. 30	
23 杉本春夫	13. 11. 9	15. 4. 30		23 岩井実	15. 5. 16	19. 4. 30	
24 別府靖彦	15. 5. 16	19. 4. 15		24 簗毛正勝	19. 5. 15	22. 12. 21	
25 大王英二	19. 5. 15	22. 12. 21		25 山下幸一	22. 12. 21	23. 4. 30	
26 簗毛正勝	22. 12. 21	23. 4. 30		26 森口勝之	23. 5. 17		
27 永山芳宏	23. 5. 17						

在

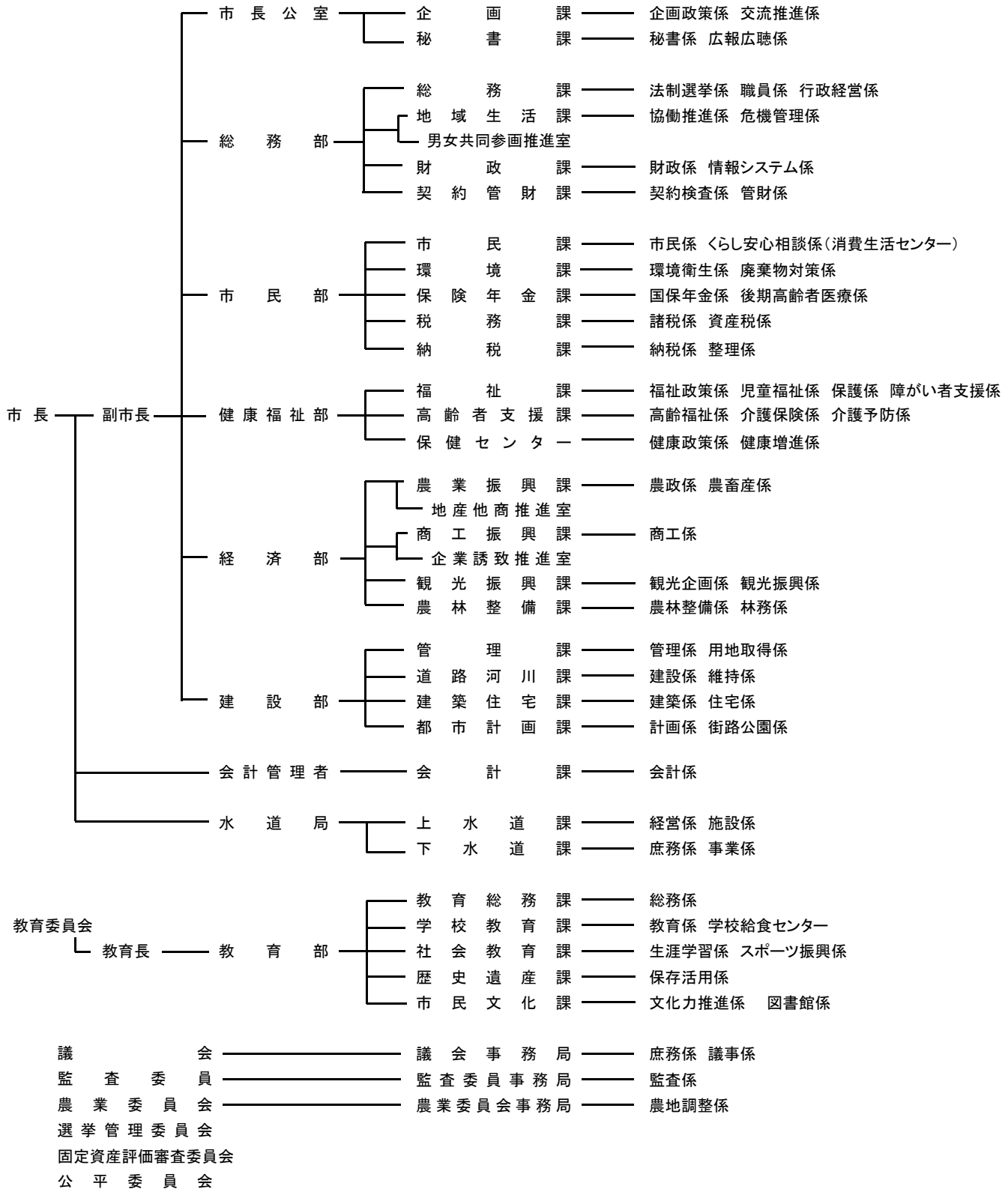
—

—

124 選挙・議会・行政

17-7. 市行政機構（平成23年7月1日現在）

資料：市総務課



※平成23年7月1日付けで、教育部に歴史遺産課保存活用係、市民文化課文化力推進係を設置。

17-8. 市職員数（男女別・年齢別）

資料：市総務課

(単位：人)

	平成21年度			平成22年度			平成23年度		
	計	男	女	計	男	女	計	男	女
計	346	244	102	339	234	105	341	228	113
18～21 歳	5	3	2	3	1	2	5	1	4
22～25	25	15	10	25	13	12	23	10	13
26～29	34	19	15	33	21	12	32	19	13
30～33	42	22	20	39	19	20	35	21	14
34～37	36	26	10	35	21	14	44	24	20
38～41	27	18	9	32	24	8	35	24	11
42～45	44	35	9	41	30	11	32	24	8
46～49	42	33	9	43	34	9	48	35	13
50～53	38	31	7	39	32	7	31	29	2
54～57	32	23	9	28	24	4	38	30	8
58～	21	19	2	21	15	6	18	11	7

各年度4月1日現在。広域行政組合等派遣職員を含まない。指導主事を含む。

17-9. 市職員数（男女別・職制別）

資料：市総務課

(単位：人)

	平成21年度			平成22年度			平成23年度		
	計	男	女	計	男	女	計	男	女
計	346	244	102	339	234	105	341	228	113
部長 級	10	10	-	10	10	-	8	7	1
部次長 級	17	16	1	13	12	1	12	12	-
課長 級	22	21	1	21	19	2	30	26	4
課長補佐 級	65	52	13	70	59	11	65	54	11
係長 級	1	1	-	2	1	1	3	3	-
主任 級	157	99	58	156	94	62	158	93	65
一般吏員	74	45	29	67	39	28	65	33	32

各年度4月1日現在。広域行政組合等派遣職員を含まない。指導主事を含む。

17-10. 市職員数（部課別）

資料：市総務課

(単位：人)

部 課 名	平成23年度	部 課 名	平成23年度
市長 公室 計	341	観光振興 課	8
企 画 課	16	農林整備 課	8
秘 書 課	10	建設 部 計	33
総 務 部 計	6	管道 課	8
総 務 課	45	道 路 課	10
地 域 課	15	道 路 課	8
財 政 課	9	道 路 課	7
契 約 課	14	道 路 課	6
市 民 部 計	7	道 路 課	26
市 環 境 課	63	道 路 課	16
保 險 課	15	道 路 課	10
保 税 課	7	道 路 課	41
納 税 課	11	道 路 課	6
健 康 福 祉 部 計	18	道 路 課	10
福 祉 課	12	道 路 課	10
(社 会 福 祉 協 議 会) 課	59	道 路 課	8
高 保 健 課	26	道 路 課	7
経 済 部 計	(2)	道 路 課	6
農 業 振 興 課	18	道 路 課	4
商 工 振 興 課	15	道 路 課	3
	39	道 路 課	-
	14	道 路 課	(6)
	9	道 路 課	

4月1日現在。()内は、再掲。部長、次長、部付職員は、各部筆頭課に含む。特別職、広域行政組合等派遣職員は含まない。指導主事を含む。