

広報ひとよし

お知らせ版

No.921

8.15
Aug/2010

市役所 (代表)
☎22-2111

HITTOYOSHI City Public Relations

お知らせ

INFORMATION

ごみ出しのルールを守りましょう

◎不燃ごみの処理中に燃焼が発生しました

不燃ごみを捨てる場合には、次の処理をお願いします。
①スプレー缶は使いきって、穴を開ける。
②ライターは中身を使いきる。
③乾電池を使用する機器は、乾電池を抜き取る。
④揮発性の高い油が入ったままの缶・ビンは出さない。

◎ほかの地域へのごみ出しは行わないでください！

ほかの地域からごみを持ち込まれ、多くの町内が困っています。ごみ出しは、指定袋に記名し、お住まいの地域(建物)ごとに定められた集積所に出してください。
また、ほかの町村の集積所へのごみ出しも絶対に行わないでください。
問合せ 市環境課廃棄物対策係

指定ごみ袋の規格が変わりました

①裂けにくくするため、厚くしました。(0・025mm↓)

0・03mm)

そのため、縦方向に10cm縮小しました。※大サイズのみ

②取り出しやすくするため、取り出し口を変更し、袋を1枚ずつ折りたたんで封入しています。

③販売価格は変更ありません。(10枚1組の税込価格Ⅱ大210円、中158円、小137円)

※以前のごみ袋も引き続き使用できます。

問合せ 市環境課廃棄物対策係

うおくむ・はあと 6月のご案内

時間 いずれも午前10時〜11時30分(センターは午前9時から午後5時まで利用できます)

【年齢別活動日】
場所 うおくむ・はあと

7日(火) 2歳児 (体を動かそう)

8日(水) 1歳児()

10日(金) 0歳児()

※場所はお問い合わせください。

14日(火) 親子エアロビクス
21日(火) 異年齢活動日(運動遊びへトンネル・フープなど)

【特別行事・出前保育など】

24日(金) 「うおくむ・はあと」運動会

27日(月) 出前保育(場所…相良公園)

30日(木) コンパクトデジカメ講座「もつと楽しく、もつとかわいく」(講師Ⅱ濱田善幸)

申込・問合せ

子育て支援センター「うおくむ・はあと」(さざなみ保育園内) (☎227177)

九ちゃんクラブ お引越し!

九ちゃんクラブ「ふれあい広場」がオリンピアスポーツレディース健康館跡に引越しました。子育て中の保護者とお子さんのためのつどいの広場です。どうぞお気軽にお立ち寄りください。



利用時間 月・火・木・金曜日(祝日除く)の午前10時〜午後4時まで(開放時間内の利用は自由です)

登録料 無料

※ボランティアによるお楽しみイベントや子育て相談会も

実施しています。

問合せ 九ちゃんクラブ「ふれあい広場」(☎080-6416-9124)

男女共同参画に関する苦情 または相談の申し出について

人吉市男女共同参画推進条例が制定され、市が行う男女共同参画社会の形成の促進に関する施策などについて苦情・相談があるときや、性別による差別的扱いなどの人権侵害を受けたときは、市長に相談を申し出ることができるようになりました。詳しくは市のホームページをご覧ください。
問合せ 市地域生活課男女共同参画推進室

主な内容 CONTENTS

- 9月5日は 熊本県総合防災訓練… P 2
- 後期高齢者健診・各種検診のお知らせ… P 3
- 平成22年度敬老行事 P 4

カルチャーパレス	☎243310	水道局	☎25497
スポーツパレス	☎221688	石野公園	☎26700
保健センター	☎248420	人吉城歴史館	☎22324

後期高齢者健診 & 各種検診のお知らせ

期間：9月1日（水）～11月30日（火）

後期高齢者健康診査

対象者 後期高齢者医療被保険者
内容 身体測定、検尿、血圧、血液検査など
料金 800円

腹部超音波検診

対象者 30歳以上の方
内容 腹部内部を画面に映し出し、形の変化を見る検査
料金 1,800円

前立腺がん検診

対象者 40歳以上の男性
内容 血液検査、直腸診
料金 血液検査のみ=500円
 血液検査+直腸診=1,500円

大腸がん検診

対象者 40歳以上の方
検診 便潜血検査（二日法）
 ※採便は検査前2日分でなくても1週間以内の便であれば検査可。ただし、涼所で保存してください。
料金 700円

▶次の方は検診料が無料になります

後期高齢者健診・各種検診について

○生活保護世帯の方

後期高齢者健康診査を除く各種検診について

- 後期高齢者医療被保険者証、または高齢受給者証(70歳の誕生日の翌月から)をお持ちの方
- 平成22年度市民税が非課税世帯の方

【問合せ】市保健センター健康増進係 ☎24-8010

▶実施医療機関一覧

	医療機関	電話番号	後期高齢者健康診査	腹部超音波検診	前立腺がん検診 血液検査	直腸診	大腸がん検診
あ	愛甲産婦人科ひふ科医院	224020	○				
	伊津野医院	223066	○	○	○		○
	内山クリニック	222069	○		○		○
	岡医院	223371	○	○	○		○
か	願成寺ごんどう医院	224700	○	○	○	○	○
	球磨病院	223121	○	○	○	○	○
	小林脳神経外科	248331	○				
さ た	しらおく内科クリニック	251550	○	○	○		○
	たかはし小児科内科医院	242222	○				
	高浜内科医院	243121	○		○		
	たかみや医院	245611			○	○	
	田中医院	246127	○	○	○	○	○
	田中クリニック	227222	○	○	○	○	○
	辻胃腸科心療内科	242777	○	○	○	○	○
	堤病院（下林町）	220200	○		○		○
	堤病院附属九日町診療所	222251	○	○	○	○	○
	手塚病院	225271	○	○	○	○	○
は	とやまクリニック胃腸科肛門科	283375	○	○	○	○	○
	外山胃腸病院	223221	○	○	○	○	○
	外山内科（二日町）	222021	○	○	○	○	○
	浜田医院	223415			○	○	○
	ひとよし内科	241211	○	○	○		○
ま	万江病院	222357	○	○	○	○	○
	光永医院	222366	○	○	○	○	○
	みのだ内科循環器科	283111	○		○		○



そのとき「災害」は、待ってくれない。

熊本県総合防災訓練

人吉市では、2年前から市民参加型の防災実動訓練を実施しています。今年も県の訓練と一緒に、球磨川の増水や土砂災害からの救出など水害に対応するための訓練を行います。防災関係機関が一堂に会しての防災実動訓練ですので、多数のみなさんの見学をお待ちしています。

訓練内容

中川原公園…ヘリコプター救助訓練、ボート救助訓練など
 村山公園多目的グラウンド…埋没車両、倒壊家屋救助訓練など
 第二中学校…避難訓練、救護所訓練、特殊車両展示、地震体験コーナーなど

訓練参加団体

熊本県、人吉市、人吉市消防団、国土交通省、熊本県警、人吉下球磨消防組合、自衛隊、日本赤十字社、人吉総合病院、九州電力、NTT西日本グループなど

交通規制

午前8時30分から10時まで、水の手橋が通行止め。

公園使用規制

9月4日（土）村山公園多目的グラウンド・テニスコート使用不可。〈終日〉
 5日（日）中川原公園北側一部立ち入り規制。※公園内での見学可。
 村山公園全区域使用不可。〈終日〉※テニスコートの夜間使用は可。
 ふるさと歴史の広場一部使用不可。〈午前中〉

※訓練当日は多数の車両による混雑が予想されますのでご注意ください。

【問合せ】市地域生活課危機管理係 ☎22-2111内線2111



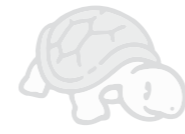
9/5（日）
AM8:40 開始

中川原公園
村山公園多目的グラウンド
第二中学校





平成22年度の敬老行事



9月20日(月)は、「敬老の日」(多年にわたり社会に尽くしてきた高齢者を敬愛し、長寿を祝う日)です。市では、今年も敬老の日の前後に、次のような敬老行事を行います。人吉市は、これからも高齢者の方を大切にすまちづくり、高齢者の方が笑顔で暮らせるまちづくりを進めていきます。

日時	行事内容	場所
9月2日(木) 午前10時～正午	市長から高齢者(95歳・101歳以上)の方に祝品を贈ります。	龍生園
		聖心老人ホーム
		延寿荘
9月3日(金) 午前10時～正午	視覚障害者福祉協会の協力により、老人ホーム入所者にあんま・マッサージを無料奉仕します。	延寿荘
		聖心老人ホーム
9月9日(木) 午前9時～	熊本日日新聞社から金婚夫婦の代表の方に表彰状が贈られます。	市役所
9月16日(木) 午前9時～午後5時	今年度88歳(米寿)になる方に敬老祝金(2万円)を贈ります。*	市役所別館横会議室
9月18日(土)～19日(日) 午前9時～午後5時	市内居住の60歳以上の方に老人福祉センターを無料開放します。	老人福祉センター
10月5日(火) 午前10時～正午	結婚50周年を迎える金婚夫婦の表彰式を行います。	アンジェリーク平安

(※) 敬老祝金贈呈の対象者には、後日、郵送で案内状を送付します。
対象となる方 今年度に満88歳(米寿)になる方(大正11年4月2日から大正12年4月1日までに生まれた方)で、平成21年9月2日から平成22年9月1日まで引き続き人吉市に住所がある方
問合せ 市高齢者支援課高齢福祉係 ☎22-2111内線1231)

特別児童扶養手当が支給されます

特別児童扶養手当は、次の要件にあてはまる児童を監護する父・母または父母に代わって児童を養育している方に支給されます。
支給対象児童 20歳未満の精神または身体に中程度以上の障がいをもつ児童。ただし、障がい理由に年金を支給される児童や、児童福祉施設などに入所している児童は対象になりません。
支給額
 1級 月額50,750円
 2級 月額33,800円
 ※所得制限があります。
問合せ 市福祉課障がい者支援係

ご存知ですか 障害者手当制度

常時介護が必要な最重度の在宅障がい者の方に対して、次の制度があります。※所得制限があります。
20歳以上
 特別障害者手当 月額26,440円
 ※ただし、身体障害者福祉法などに定める施設に入所している方、病院または診療所に3か月を越えて入院している方

20歳未満 障害児福祉手当

月額14,380円
 ※ただし、児童福祉法などに定める施設に入所している方、障がい支給理由とする給付(障害年金など)を受けている方には支給されません。
最重度の方とは
 重度の肢体不自由や精神障がいのため、絶対安静が継続したり、日常生活がほとんどできなかったり、日常生活動作が著しく制限される方などです。
問合せ 市福祉課障がい者支援係

人吉市教育委員会 定例会が傍聴できます

平成22年第9回定例会を次のとおり開催します。希望される場合は傍聴ができます。
期日 8月27日(金)
時間 午後1時30分から
会場 市役所別館2階203会議室
問合せ 市教育総務課
自動車の利用実態調査を行います
 国土交通省では、将来の交通計画を立てるための基礎資料を得るために、秋ごろに、全国一斉に自動車の利用実態調査(道路交通センサス)を実施します。

料を得るために、秋ごろに、全国一斉に自動車の利用実態調査(道路交通センサス)を実施します。
 無作為に選定された調査対象車両を所有されるお宅に調査員が訪問しますので、調査にご協力をお願いします。
問合せ 九州地方整備局熊本河川国道事務所調査第二課 ☎096-382-1111

ジョブナビ2010 学生等就職面接会

卒業予定でまだ就職が決まっていない方などの就職支援と県内企業の若年労働力確保を目的に開催します。
期日 9月13日(月)
時間 午後0時45分～4時
場所 興南会館
 (熊本市本山町1-3-1)
参加企業 50社(予定)
対象求職者 大学(院)・短期大学・高等専門学校・専修学校を卒業卒業予定の就職未内定の方と卒業後おおむね5年以内の方(高校卒業予定者は対象としません)
問合せ 熊本労働局職業安定課 ☎096-211-1703
ホームページ
<http://www.kplb.go.jp/>

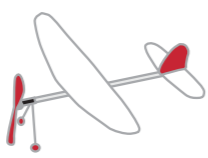
募集 INVITATION

くま川鉄道 キャッチフレーズ募集

危機的状況にある「くま川鉄道」を存続させるため、利用促進につながるキャッチフレーズを募集します。
 入選作は、くま川鉄道のホームページやチラシ、イベントなどで使用します。
部門 一般の部、学生(中学・高校生)の部
応募方法 キャッチフレーズ、趣旨の説明、住所、氏名、年齢、職業(学校名・学年)、電話番号を記載して郵送、FAX、Eメールで送ってください。※1人につき3点まで
応募締切 9月10日(金)当日消印有効
賞・発表 選考結果は、入賞者に直接通知するほか、市ホームページ、くま川鉄道ホームページなどで発表します

子ども模型飛行機 教室参加者募集

日野熊蔵初飛行100周年記念事業として行う、子ども模型飛行機教室(主催(財)日本航空協会)の参加者を募集します。
 ゴム動力の模型飛行機を製作しながら、飛行機の歴史と理論も学べる楽しい教室です。教室の最後には、修了証とスカイキッズのオリジナル・ピンバッジを配布します。
期日 9月23日(木・祝日)
時間 午前8時30分～午後0時30分
場所 市役所3階301会議室
対象者 原則、小学3年～6年生の子どもとその保護者



一行詩「いのちのうた」 作品募集

「一行詩」とは、短い詩のことです。50字以内であなただの思いを表現してください。
テーマ 「心の声が聞こえますか」を考えよう命で結ばれる大切な絆
対象者 小学生以上の県内在住の方
応募方法 ハガキ、FAX、Eメールで送ってください。
 ※1人2作品まで
表彰・副賞 最優秀賞 4人、優秀賞 12人、入選 40人、学校賞 3校
募集締切 9月13日(月)
応募・問合せ 公益社団法人くまもと被害者支援センター

歳末たすけあい演芸会 出演者募集

第43回人吉市歳末たすけあい演芸会に無償で出演していただく方(個人および団体)を募集します。出演希望の方は、社会福祉協議会備え付けの申込用紙でお申し込みください。
 選考結果は、10月上旬にお知らせします。
開催日 12月5日(日)
昼の部 午前11時～午後2時
夜の部 午後5時～午後8時
場所 カルチャーパレス大ホール
部門 三曲、舞踊、民謡、演奏、コントなど(歌謡曲部門除く)
募集締切 9月10日(金)
申込・問合せ 人吉市社会福祉協議会 ☎249192
▲ 昨年の演芸会



相談
CONSULTATION

ひとりで悩まず、まず相談!

相談は無料です。秘密は厳守されます。何でもご相談ください。

期 日	相談名	時 間	場 所	備考	問 合 せ
9月2日(木)	社会福祉協議会 心配事相談所	13:30～16:00	市総合福祉センター	要予約	市社会福祉協議会 (☎249192)
	八代年金事務所 年金出張相談所	9:40～15:20 受付(月～金) = 9:00～17:00	多良木町役場	要予約 (先着60人)	八代年金事務所お客様相談室 (☎0965⑤6123)
7日(火)	無料法律相談	10:00～15:00	受付=市役所別館 2階201会議室 場所=市役所別館 2階203会議室	要予約	市市民課くらし安心相談係
9日(木)	こころの健康相談	14:00～15:00	人吉保健所	要予約	人吉保健所保健予防課 (☎23107)
13日(月)	もの忘れ相談	15:00～	市役所厚生室	要予約	市高齢者支援課介護予防係 (市地域包括支援センター)
16日(木)	八代年金事務所 年金出張相談所	9:40～15:20 受付(月～金) = 9:00～17:00	人吉総合病院	要予約 (先着60人)	八代年金事務所お客様相談室 (☎0965⑤6123)
17日(金)	特設人権相談所	10:00～15:00	東西コミセン 多目的室	—	熊本地方法務局人吉支部 (☎23393)
21日(火)	無料法律相談	10:00～15:00	受付=市役所別館 2階201会議室 場所=市役所別館 2階202会議室	要予約	市市民課くらし安心相談係
22日(水)	八代年金事務所 年金出張相談所	9:40～15:20 受付(月～金) = 9:00～17:00	人吉総合病院	要予約 (先着45人)	八代年金事務所お客様相談室 (☎0965⑤6123)
24日(金)	こころの健康相談	14:00～15:00	多良木町保健センター	要予約	人吉保健所保健予防課 (☎23107)
28日(火)	くらしの相談	10:00～12:00	消費生活センター (市庁舎とふるさと歴史 の広場の間にあります)	—	梶原志郎行政相談委員 (☎243077) 松本和子行政相談委員 (☎241403)

- 社会福祉協議会心配事相談所=生活上の法律に関する相談に、司法書士会がご協力します。
- 八代年金事務所年金出張相談所=年金に関するご相談に応じます。
- もの忘れ相談=「もの忘れ」や「認知症」など、もの忘れに関する心配に対してご相談に応じます。
- くらしの相談=行政窓口の対応など行政に対する苦情や意見、要望、また、くらしに関するお悩みなど何でもご相談ください。
- こころの健康相談=こころの健康について、ご相談ください。
- 無料法律相談=相談時間はおひとり30分程度です。相談員：弁護士
- 特設人権相談所=いじめ、暴力、虐待、体罰など子どもをめぐる様々な人権問題についてご相談ください。

**2010秋のじゅぐりつと博覧会
実行委員大募集!**

「観光客の皆さんに心を込めたおもてなしをしよう!」と昨年春から開催している「じゅぐりつと博覧会」を今年も9月から11月にかけて開催することが決定しました。観光客の皆さんに喜んでいただけるさまざまなイベントを展開したいと考えています。この秋の博覧会を成功させるためには、多くの市民の皆さんのアイデアや力が必要です。

そこで、実行委員になっていただける方を募集します。年齢・性別は問いません。実行委員として「秋のじゅぐりつと博覧会」にご協力ください。※ボランティアでの活動になります。

問合せ 2010秋のじゅぐりつと博覧会実行委員会事務局(市観光振興課内)

鹿児島障害者職業能力開発校生徒募集

所在地 鹿児島県薩摩川内市入来町湯之名1432

応募資格 身体障がい者または知的障がい者で、訓練・集団生活に支障のない方。

訓練課程 情報電子科、デザイン製版科、建築設計科、義肢福祉用具科、OA事務科、アパレル科、造形実務科

訓練期間 平成23年4月から1年間

入校料・授業料 無料

募集期間 新卒のみ 9月17日(金)まで

一般・新卒 9月1日(水)～10月29日(金)

そのほか 教科書代、実習服代や入寮する方は寮費が必要

申込み 球磨公共職業安定所(☎248609)

問合せ 鹿児島障害者職業能力開発校(☎0966④2206)

熊本県立農業大学校 生徒募集

農業の実践学を学ぶ専修学校として、将来の魅力ある農業経営者・明日の農村を担うリーダー養成をめざし研修・教育を行っています。

募集定員 農学部80人(農産園芸学科30人、野菜学科30人、畜産学科20人)

【推薦入学】 10月1日(金)受付期間 9月3日(金)～

試験

13日(月) 選抜方法 国語総合(小作文含む)、面接など

【一般入学】 平成23年1月25日(火)

受付期間 12月7日(火)～21日(火)

選抜方法 国語総合、数学I、面接など

問合せ 熊本県立農業大学校教務課(☎0962481188)

地域消費生活リレーシンポジウム

当日は、尚綱(しやうこう)大学短大部・川口恵子教授の基調講演と、田中市長らをパネリストに迎え、地域の消費生活問題、消費者行政に関するシンポジウムを開催します。

期 日 8月27日(金)

時 間 午後1時30分～3時50分

場 所 アンジェリーク平安(宝来町)

内 容 基調講演「地域における消費者行政のあり方について」シンポジウム

テーマ「地域における消費者問題を考える」

献血にご協力を!

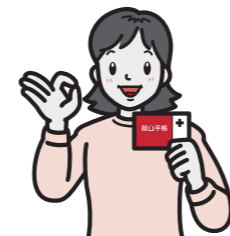
健康 HEALTH

問合せ 人吉市消費生活センター(市市民課くらし安心相談係)

午前10時～午後4時

【人吉総合病院】 午後1時30分～午後4時

増進係 市保健センター健康



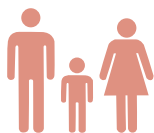
平成22年度 人吉市職員採用試験

職種	学芸員	行政事務(民間企業等職務経験者)
採用予定人員	1人程度	2人程度
受験資格	昭和45年4月2日～平成元年4月1日までに生まれた方で、博物館法第5条の学芸員資格保有者または平成23年中に取得見込みの方	昭和45年4月2日以降に生まれた方で、民間企業などでの職務経験が5年以上ある方(※ただし、9月19日実施の人吉市職員採用試験との併願はできません。)
受付期間	8月30日(月)～9月21日(火) ※土・日を除く午前8時30分～午後5時15分(郵送=9月21日(火)消印有効)	
1次試験日	10月17日(日) 午前8時30分から	
試験会場	人吉市役所本庁舎(人吉市麓町16)	
申込・問合せ	市総務課職員係(☎22-2111内線2121) 〒868-8601 人吉市麓町16番地 ホームページ http://www.city.hitoyoshi.lg.jp/	

行事カレンダー

8月	
15 (日)	
16 (月)	広報配布 地デジ受信相談・説明(別館、～20日)
17 (火)	無料法律相談(市役所)
18 (水)	“かがやき”づくりトーク(前村町公民館)
19 (木)	地域学講座「食文化について」(東西コミセン)
20 (金)	
21 (土)	
22 (日)	東校区ウォーキング大会(チサンカントリークラブ)
23 (月)	
24 (火)	くらしの相談(消費生活センター)
25 (水)	
26 (木)	地域学講座「風習・行事について」(東西コミセン) 市内小中学校始業式
27 (金)	地域消費生活リレーシンポジウム(球磨地域振興局) こころの健康相談(人吉保健所)
28 (土)	人吉駅前広場リニューアルセレモニー(人吉駅前)
29 (日)	みんなしあわせ☆スマイルフェスタ(スポーツパレス)
30 (月)	
31 (火)	
9月	
1 (水)	広報配布
2 (木)	地域学講座「球磨焼酎」(東西コミセン) 心配事相談所(総合福祉センター)
3 (金)	
4 (土)	
5 (日)	総合防災訓練(二中ほか) 西瀬校区ウォーキング大会(西瀬コミセン)
6 (月)	
7 (火)	無料法律相談(市役所別館)
8 (水)	
9 (木)	こころの健康相談(保健所)
10 (金)	
11 (土)	
12 (日)	
13 (月)	もの忘れ相談(市役所)
14 (火)	
15 (水)	広報配布

人の動き



人吉市の住民基本台帳人口

平成22年7月末日現在

※()は前月比

総数 35,899人 (-5人)

男 16,542人 (+7人)

女 19,357人 (-12人)

世帯数 15,713世帯

(-4世帯)

※外国人登録者は含みません



9月の休日在宅医

5 (日)	万江病院	②2357
	たけだ眼科クリニック	③3096
	やまむら医院	④0005
12 (日)	光永医院	②2366
	ふかみ耳鼻咽喉科	④1126
	増田クリニック	②3570
19 (日)	手塚病院	②5271
	豊永耳鼻咽喉科医院	②2031
	たかはし小児科内科医院	④2222
20 (月)	伊津野医院	②3066
	三浦整形外科医院	②3401
	人吉総合病院小児科	②2191
23 (木)	球磨病院	②3121
	瀬戸産科婦人科医院	③2137
	公立多良木病院小児科	④2560
26 (日)	田中医医院	④6127
	上原整形外科医院	③2537
	増田クリニック	②3570

※変更になることがあります。当日ご確認ください。

9月の乳幼児健診

市保健センター健康政策係



健診	対象者	日程
3歳	平成19年3月生	7日(火)
3か月	平成22年5月生	14日(火)
7か月	平成22年1月生	16日(木)
1歳8か月	平成20年12月生	28日(火)

受付時間 3歳・1歳8か月＝午後1時～1時20分
3か月・7か月＝午後1時10分～1時30分
※母子健康手帳、バスタオル、3歳児は尿ももちください。

8月の納税

¥TAX

市・県民税(第2期)
国民健康保険税(第2期)
介護保険料(第2期)
後期高齢者医療保険料(第2期)
【納期限】8月31日(火)

納税には便利で確実な口座振替をご利用ください。納税通知書・通帳・通帳印を持って市納税課(⑧番窓口)・金融機関、郵便局でどうぞ。