

ごみ袋には 名前を書いて 決められた曜日に 決められたごみ置き場へ
決められた分け方で 当日の午前8時までに 出してください。

※決められていない場所へ ゴミを 出したり 捨てたり しないでください。

も
燃えるごみ

ようび
曜日

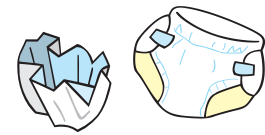
た もの
食べ物の ごみ

すいぶん 水分を しぼる。
あぶら 油は 布や
かみ 紙に 染みこませる



かみ
紙で できたもの

れしーと カーボン紙
紙おむつ 汚れた紙など



ぬの
布で できたもの

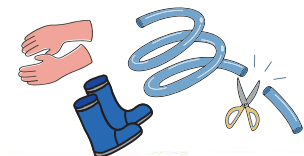
わたが 綿が 入っているもの
よご 汚れた服・下着など



この 赤い デザインの
袋に 入れる

こむで できたもの

ほーすは 1メートル
より 短く 切る

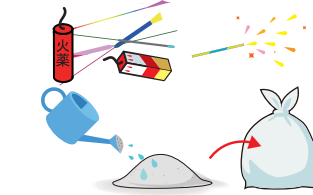


き・は・くさ
木・葉・草



はい 花
灰・花火

灰は 水で 湿らせる



かわ
革で できたもの

きんぞく 金属は 外して
燃えないごみで 出す



※それぞれの 燃えるごみを まとめて 一つの 袋に 入れて 出すことができます。
出せるごみは 1回につき 3袋までです。

も
燃えないごみ

ようび
曜日

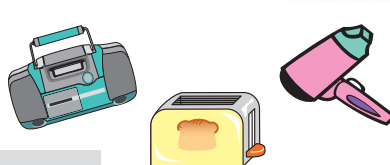
とうき がらす
陶器・ガラスで できたもの

割れた もの は 紙などで つんで
袋に 入れる



こがた でんきせいひん
小型・電気製品

コードは 切って 一つの 袋に
まとめて 入れる

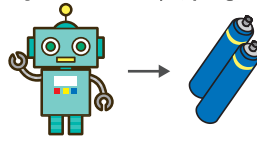


きんぞく
金属で できたもの (資源に ならないもの)

かさの ビニールは 燃えるごみで 出す
ライター の ガスは 使い切る。
スプレー缶は 使い切って
穴を 空けて 出す

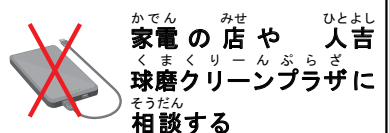


おもちゃなどの
電池は 取り出して
一つの 袋に
まとめて 入れる



この 黒い デザインの
袋に 入れる

モバイルバッテリーなどは
火が出る かもしれないの
で ごみ置き場に
出さない



※それぞれの 燃えないごみを まとめて 一つの 袋に 入れて 出すことができます。

家電の店や ひとよし
くまくりーんぶらざ
球磨クリーンプラザに
相談する

しげん 資源ごみ

ようび 曜日

すちーるかん スチール缶 (飲食用)

・中を洗う
・ふたは燃えないごみで出す
・スプレー缶は燃えないごみで出す

あるみかん アルミ缶 (飲食用)

・中を洗う
・ふたは燃えないごみで出す
・スプレー缶は燃えないごみで出す

べつとぼとる ペットボトル (ボトル部分 だけ)

・中を洗ってラベルはプラスチックで出す
・キャップとプラスチックで出す



とうめい の ガラスびん (飲食用)



ちやいろ の ガラスびん (飲食用)



ほかの色のガラスびん (飲食用)



・中を洗う
・ふたは燃えないごみで出す
・飲食用ではない化粧びんなどは燃えないごみで出す

ぬの 布で

できたものジッパー・ボタンはついたまま出せる。
汚れが酷いなら燃えるごみで出す



きんぞく 金属



しんぶんし 新聞紙



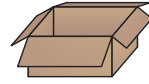
ざっし 雑誌



かみばっく 紙パック



だんぼーる ダンボール



紙の 包み・容器



紙マークがついている紙袋に入れて出せる



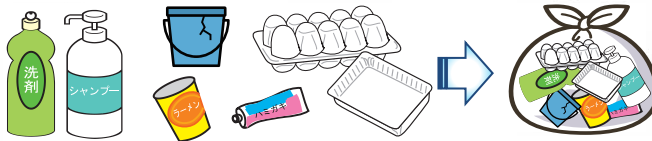
※それぞれの資源ごみを別の袋に分けて出してください。
※新聞紙・雑誌・紙パック・ダンボール・紙の包み・容器はそれぞれヒモでしばって出すこともできます。

ぶらすちっく プラスチック

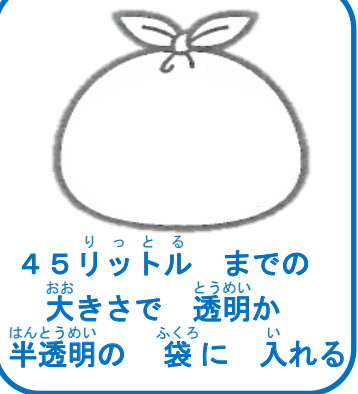
ようび 曜日

資源ごみとして 出せる プラスチック

・マークがついているプラスチックの包み・容器
・マークがついていなくてもプラスチックだけでできているもの
※縦や横の長さが50センチメートルまでの大きさで汚れが酷くないもの



きれいに洗って一つの袋にまとめて入れる



資源ごみとして 出せない プラスチック

汚れがひどいもの

チューブも中まで洗う



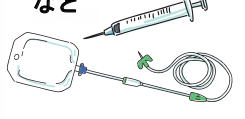
刃物や火が出るかもしれないもの

カミソリ・モバイルバッテリーなど



自宅で治療のために使ったもの

注射器・点滴用具など



プラスチックとは違うものが付いているもの

ゴムや金属などが付いているもの



縦や横の長さが50センチメートルより大きいもの

切らずに大きいままのテープやシートなど



ゆうがい 有害ごみ

地域の有害ごみ置き場へ出す



そだい 粗大ごみ (大きくて袋に入らないごみ)

ごみ置き場には出さずに人吉球磨クリーンプラザに持っていく



ごみの出し方は「ごみ出しルール読本」や市ホームページ 公式LINEでも確認できます。
また、依頼があれば説明会も行っています。

▶市ホームページ



▶人吉市 LINE 公式アカウント

