

総目次

主要統計指標

1	土地・気象・災害	1
2	人口	8
3	国勢調査	15
4	事業所	29
5	農林水産業	35
6	工業	47
7	商業	51
8	電気・上水道・下水道	56
9	市民所得	59
10	金融	63
11	運輸・通信・労働・賃金	64
12	福祉	70
13	保健・衛生・環境	77
14	建設	86
15	司法・警察・消防	91
16	財政	99
17	選挙・議会・行政	107
18	教育・文化	112
19	観光	122
20	附録	125

主要統計指標（1）

市制施行 当 時	人 口	33,757 人	昭和17年2月11日	
	世 帯 数	6,773 世帯	昭和32年刊市勢要覧	
土 地	面 積	210.55 km ²	全国都道府県市区町村別面積調（令和元年10月1日）	
気 象	年 平 均 気 温	16.2 °C	令和2年熊本地方気象台 人吉特別地域気象観測所 ※霧の発生＝自動天気観測システム（0～24時）	
	最 高 気 温	37.8 °C （8月19日）		
	最 低 気 温	-5.3 °C （12月18日）		
	年 間 総 降 水 量	3,171.0 mm		
	霧 の 発 生 日 数	103 日		
人 口	総 数	33,880 人	平成27年10月1日国勢調査	
	男	15,625 人		
	女	18,255 人		
	世 帯 数	13,849 世帯		
人 口 動 態	自 然 動 態	出生	209 人	令和2年度住民基本台帳分のみ
		死亡	533 人	
		自然増加	△ 324 人	
	社 会 動 態	転入	1,227 人	
		転出	1,595 人	
	社会増加	△ 368 人		
年 齢 別 人 口	総 数	33,880 人	平成27年10月1日国勢調査	
	0～14歳	4,356 人		年少人口
	15～64歳	17,804 人		生産年齢人口
	65歳以上	11,633 人		高齢人口
	年齢不詳	87 人		
産 業 大 分 類	総 数	15,875 人	15歳以上就業者数 ※平成27年10月1日国勢調査の数値である ※総数には産業分類不能者含む	
	第一次産業	1,255 人		
	第二次産業	2,952 人		
	第三次産業	11,592 人		
産 業 別 事 業 所	総 数	2,121 所	平成28年6月1日 経済センサス-活動調査（民営の計） ※国・地方公共団体の事業所は調査対象外	
	第一次産業	30 所		
	第二次産業	265 所		
	第三次産業	1,826 所		
農 業	農 家 数 総 数	885 戸	2020年農林業センサス 就業人口 -人	
	専 業	- 戸		
	兼 業	- 戸		
	自給的	355 戸		

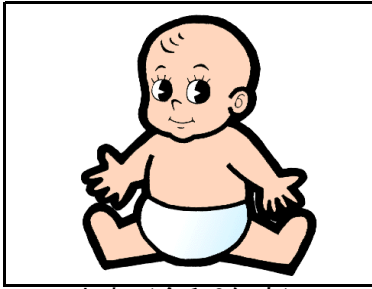
主要統計指標（2）

農 業	経営耕地面積計	869	h a	2020年農林業センサス ※販売農家の数値
	田	630	h a	
	畑	186	h a	
	樹園地	53	h a	
工 業	事業所数	53	所	令和2年工業統計調査 ※従業者4人以上の事業所
	従業者数	1,245	人	
	製造品出荷額等	190.6	億円	令和3年4月球磨焼酎酒造組合（人吉市分）
	焼酎製造工場数	9	所	
製造品銘柄数	118	種		
商 業	年間商品販売額	648.6	億円	平成28年6月1日 経済センサス-活動調査
	卸売業	207.2	億円	
	小売業	441.4	億円	
	事業所数	545	店	平成28年6月1日 経済センサス-活動調査 従業者総数 3,400人 卸売業 541人 小売業 2,859人
	卸売業	99	店	
	小売業	446	店	
	飲食店数	314	所	
従業者数	1,188	人	※酒場、ビヤホール等店数 従業員 526人	
酒場、ビヤホール等店数	179	所		
従業員	526	人		
上 水 道	給水戸数	15,563	戸	令和3年3月31日 市水道局 普及率 行政区域内 97.21% 給水区域内 99.56%
	給水人口	30,306	人	
下 水 道	水洗化戸数	10,619	戸	令和3年3月31日 市水道局 ※普及率は、市全人口に対するもの。
	普及率	74.5	%	
保 育 所	保育所・認定こども園数	16	所	令和3年4月1日 市福祉課
	園児数	1,193	人	
	保育士・保育教諭数	261	人	
医 療	病院数	11	所	県衛生統計年報（令和元年10月1日現在） 歯科医師以外 139人（平成30年12月31日現在） 歯科医師数 35人（平成30年12月31日現在）
	病床数	1,245	床	
	一般診療所	39	所	
	歯科診療所	26	所	
警 察	刑法犯の認知件数	121	件	令和2年人吉警察署（人吉署管内分）
	交通事故発生件数	43	件	
	死者数	2	人	
	負傷者数	53	人	
消 防	火災発生件数	14	件	令和2年人吉下球磨消防組合（市内分） 消防署職員数 110人（令和3年4月1日現在）
	死者数	1	人	

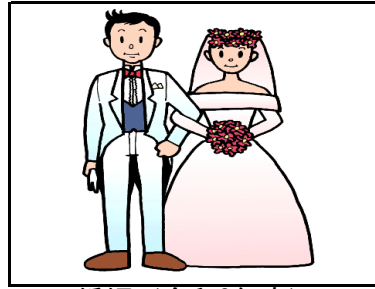
主要統計指標（3）

消 防	負傷者数	0 人	市消防団員数 445人（令和2年4月1日現在）
	救急車出動件数	1,585 件	
学 校	幼稚園数	3 園	令和2年5月1日 学校基本調査
	園児数	145 人	教員数 26人
	認定こども園	7 園	
	園児数	627 人	
	小学校数	6 校	
	児童数	1,633 人	教員数 128人
	中学校数	3 校	
	生徒数	845 人	教員数 76人
	高等学校数	2 校	
	生徒数	1,313 人	教員数 116人
	専修学校数	1 校	
	学生数	70 人	
	各種学校数	1 校	
	学生数	31 人	
市 財 政	歳入決算額	187.0 億円	普通会計決算状況（平成31年度）市財政課
	歳出決算額	183.5 億円	※市職員数 334人（令和3年4月1日現在）
	市税歳入決算額	37.3 億円	※町内会長数 91人（令和3年度）
議 会	議員数	18 人	令和3年6月1日 市議会事務局
	うち女性	3 人	
選 挙	選挙人名簿登録者数	26,582 人	令和3年6月1日
文 化	国 宝	1	平成31年4月1日 市教育委員会歴史文化課
	国指定文化財	6	
	国選択無形民俗文化財	1	
	国登録文化財	18	
	県指定文化財	25	
	市指定文化財	81	
	文化協会加入団体	19 団体	令和2年12月1日
	社会教育関係団体	61 団体	令和3年3月31日 市教育委員会社会教育課
観 光	温 泉 数	76 本	令和3年3月31日 人吉保健所
	温泉利用旅館数	21 所	
	温泉利用公衆浴場数	32 所	
	推定観光客数	496 千人	令和2年市観光振興課
	球磨川くだり乗船客数	2.0 千人	令和2年度くま川下り
国 勢 調 査	昭和50年	41,118人（11,948世帯）	平成12年 38,814人（14,072世帯）
推 移	昭和55年	42,236人（13,084世帯）	平成17年 37,583人（14,135世帯）
	昭和60年	42,292人（13,469世帯）	平成22年 35,611人（14,001世帯）
	平成 2年	40,173人（13,375世帯）	平成27年 33,880人（13,849世帯）
	平成 7年	39,373人（13,701世帯）	

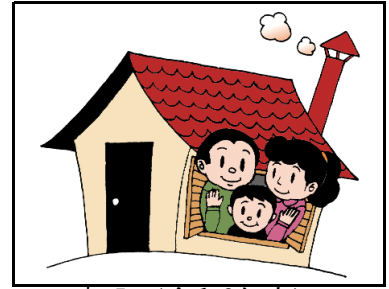
市民の暮らし



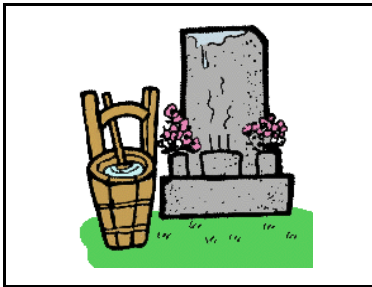
出生（令和2年度）
1日に0.57人



婚姻（令和2年度）
1日に0.28組



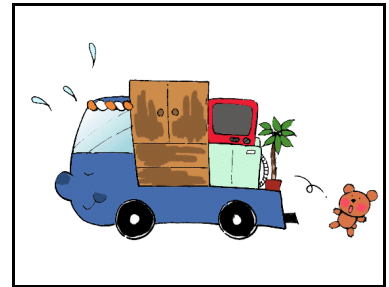
転入（令和2年度）
1日に3.36人



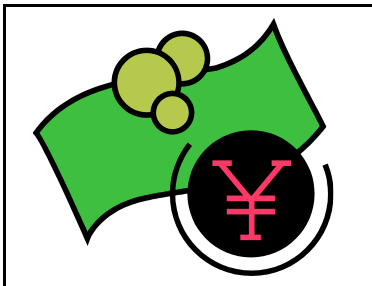
死亡（令和2年度）
1日に1.46人



1世帯平均人員2.05人
（令和3年3月31日現在）



転出（令和2年度）
1日に4.37人



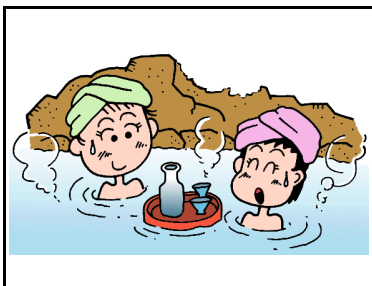
1人当たり市民所得
2,430,309円（平成30年度）



図書個人貸出（令和2年度）
1日に174.2冊



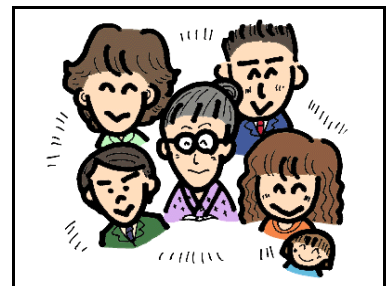
ごみ（令和2年度）1日に31.8ト
し尿（令和2年度）1日に8.7kl



推定観光客数（令和2年）
1日に1,358人



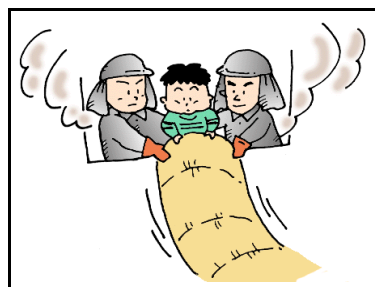
市の財政1人当たり歳出
576,155円（平成31年度）



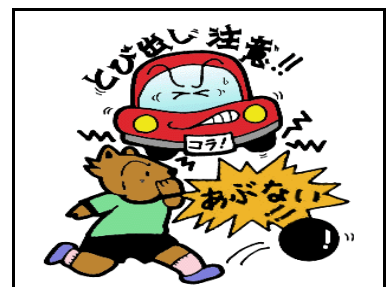
市税1人当たり
127,416円（平成31年度）



犯罪（令和2年）
1日に0.33件



火災（令和2年）1日に0.04件
救急車出動（令和2年）1日に4.34件



交通事故（令和2年）
1日に0.12件