

お知らせ

INFORMATION

ひとよし「かがやき」 づくりトーク今年も開催中

まちづくりについて市長と語り合う絶好の機会です。多くの皆さんの参加をお待ちしています。

開催日程

- 12月13日(火) 浪床町公民館
- 12月15日(木) 大畑町公民館
- 12月20日(火) 永野町公民館
- 平成24年1月24日(火) 南寺町町内会館
- 平成24年2月13日(月) 赤池水無公民館

時間 午後7時から

※事前の申し込みは必要ありません。各会場でのアンケートにご協力ください。

問合せ 市秘書課広報聴係

年末調整・確定申告 の国民年金保険料

国民年金保険料は納付した全額が所得税・市民税などの社会保険料控除の対象になり、控除申告のときは1年間に納付(見込みを含む)した保険料を証明する書類が必要です。

毎年11月初旬に、日本年金機構から1年間の納付額を証

明するハガキが送付されます。年の途中から国民年金に加入した場合などは、翌年2月初旬に送付されます。

年末調整や確定申告のとき、必ず必要になりますのでご注意ください。

また、世帯主や配偶者が家族の国民年金保険料を納付した場合は、その全額が納付した方の所得税等の控除の対象になります。

問合せ 控除証明書専用ダイヤル(☎0570・070・117)

選挙人名簿・在外選挙 人名簿が縦覧できます

12月1日現在で登録した選挙人名簿が縦覧できます。

期間 12月3日(土)～7日(水)

時間 午前8時30分～午後5時

場所 市選挙管理委員会事務局(土日は守衛室)

今回の選挙人名簿に登録されているのは次の要件全てに該当する方です。

- ①12月1日現在で満20歳以上の日本国民である方
- ②人吉市に住所がある方
- ③平成23年9月1日までに住民票が作成された方または転入届をした方で、引き続き3か月以上人吉市の住民

基本台帳に記載されている方

また、12月2日までに登録した在外(国外住居者)選挙人名簿も縦覧できます。縦覧期間・場所は選挙人名簿の縦覧と同じです。

「学生は下宿や寮が住所」

就学中の学生は、下宿・寮・アパートなどが住所です。住民異動届を市市民課に提出してください。

問合せ 市選挙管理委員会

うおくむ・はあと 12月のご案内

時間 いずれも午前10時～11時30分(センターは午前9時～午後5時まで利用できます)

【年齢別活動日】

場所 うおくむ・はあと

6日(火) 2歳児 (冬を楽しく)

7日(水) 1歳児(ク)

9日(金) 0歳児(ク)

13日(火) 親子エアロビクス

20日(火) 異年齢児活動日 (クリスマス会)

【特別行事・出前保育など】

27日(火) 「親子で作ろう簡単正月フラワーアレンジ」(講師:清利教宏さん)

場所: 西瀬コミセン

22日(木) 出前保育

場所: ほっとステーション九

ちゃんクラブ

申込・問合せ 市子育て支援センター「うおくむ・はあと」(さざなみ保育園内) (☎7177)

人吉市教育委員会 定例会が傍聴できます

定例会を次のとおり開催します。希望される場合は傍聴ができます。

期日 11月25日(金)

時間 午後1時30分から

会場 市役所別館2階203会議室

問合せ 市教育総務課総務係

主な内容 CONTENTS

- ・「お庭御覧」を開催します…… P 3
- ・2012年版市民手帳を配布します…… P 3

市役所代表	☎22111	図書館	☎243518
カルチャーパレス	☎243311	水道局	☎245497
スポーツパレス	☎221688	石野公園	☎246700
保健センター	☎248420	人吉城歴史館	☎222324

紙資源のリサイクルにご協力を

12月にNTT西日本から新しい電話帳をお届けします。その際、不要となった古い電話帳を配達員にお渡しください。お渡しできない場合は、タウンページセンター ☎0120・506・309までご連絡ください。



11月は労働保険適用促進強化月間です

労働保険とは労災保険と雇用保険を合わせた総称です。事業の種類や規模に関係なく農林水産業の一部を除いて、労働者を一人でも雇用している事業主は加入手続きを行い保険料を納付しなければいけません。手続きがお済みでない事業主の方は忘れずに手続きをお願いします。

募集

福岡障害者職業能力開発校
入校生募集（一般・新卒）

応募資格 身体障害者手帳または療育手帳所持者が取得可能な方で、就職の意志があり健康面で集団生活に支障のない方

訓練科目 コンピュータ製図科、プログラム設計科、商業デザイン科、OAビジネス科、福祉住環境科、ネットビジネス科、総合実務科

訓練期間 平成24年4月から1年間（プログラム設計科は2年間）
授業料 無料
募集期限 平成24年1月6日（金）
申込・問合せ 球磨公共職業安定所 ☎248609

働く人のパソコン講座（初級編）

内容 ワード（文書作成基礎編）、エクセル（表計算）、インターネット
期間 10日間…平成24年1月7日から3月17日までの毎週土曜日（2月11日は除く）
時間（前5講座）午前9時～午後4時、（後5講座）午前9時～午後4時30分

場所 人吉球磨能力開発センター

募集人員 20人（先着順）
募集期間 11月16日（水）～12月16日（金）
受講料 1万円
申込・問合せ 人吉球磨能力開発センター ☎2475

放送大学4月生募集

放送大学では平成24年度第1学期（4月入学）の学生を募集中です。放送大学はテレビやラジオの放送を通して学ぶ遠隔教育の大学です。心理学、福祉、経済、歴史、文学、自然科学など幅広い分野を学べます。詳しくはお問い合わせください。

出願期限 平成24年2月29日（水）
問合せ 放送大学熊本学習センター ☎096・341・0860

試験

陸上自衛隊高等工科大学 学校生徒募集
試験資格 平成7年4月2日

労働安全衛生法に基づく免許試験

試験の種類 第一種衛生管理者、第二種衛生管理者、ポイラー技士
試験日 平成24年2月5日（日）
試験会場 崇城大学（熊本市池田4丁目22・1）
受付期間 12月1日（木）～14日（水）※必着
問合せ 九州安全衛生技術センター ☎094423381

労働安全衛生法に基づく免許試験

試験の種類 第一種衛生管理者、第二種衛生管理者、ポイラー技士
試験日 平成24年1月14日（土）
試験場所 熊本市内の会場
問合せ 自衛隊熊本地方協力本部人吉地域事務所 ☎4704

催し物

市図書館 クリスマスお楽しみ会

期日 12月11日（日）
時間 午後1時30分～
場所 カルチャーパレス2階第3会議室
対象者 幼児、小中学生、保護者など
定員 40人（先着順）
入場料 無料
内容 クリスマスマスカード作成、クリスマス絵本の読み聞かせ・展示など
申込方法 電話で申し込みるか直接市図書館カウンターで申し込んでください。
申込期間 11月19日（土）～30日（水）
問合せ 市図書館



昨年の様子

日本庭園研究の第一人者に庭園鑑賞の極意を学ぶ「お庭御覧」を開催します

城下町人吉には、人吉城御館跡庭園や旧青井大宮司邸庭園をはじめとする優れた日本庭園が多数あります。そこで、愛知万博日本庭園の監修などを手がけた日本を代表する作庭家・野村勘治氏を講師に迎え、日本庭園の楽しみ方や手入れの仕方などを庭先で学ぶ講習会・鑑賞会を行います。この機会に、人吉に残る歴史的な庭園を巡ってみませんか？

講師 野村庭園研究所主宰・作庭家 野村勘治氏

11月26日（土）「人吉城御館跡庭園での臨地講習と講習」

時間 午後1時30分～4時
場所 相良神社（人吉城内）

11月27日（日）「旧青井大宮司邸庭園での臨地講習」

時間 午前10時30分～正午
場所 文化苑（青井阿蘇神社隣）

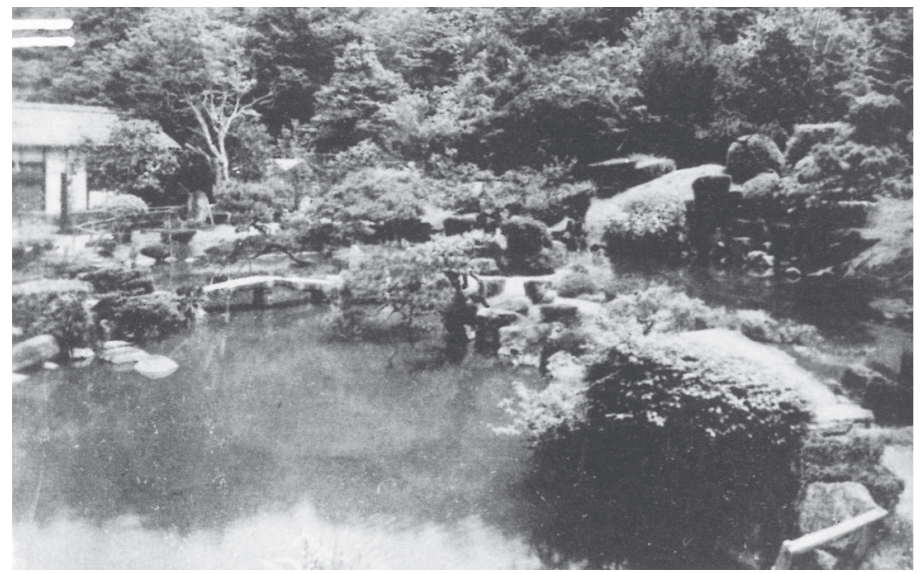
市内名園の自由見学会

時間 午後1時～4時
場所 永国寺、武家蔵（旧新宮家）、人吉城御館跡庭園、立山商店、釜田醸造所、芳野旅館（午後3時まで）
※市マイクバスもあります。申し込み先着25人までが搭乗できます。

参加費 無料（ただし文化苑などの入場料は自己負担）

申込期間 11月21日（月）～24日（木）
申込方法 電話または直接人吉城歴史館へ申し込んでください。

申込・問合せ 人吉城歴史館 ☎23324



昭和12年ごろの人吉城御館跡庭園の様子（出典：『観光の人吉』）

お申し込みありがとうございました！

2012年版市民手帳を配布します

町内会以外の団体（事業所など）および個人でお申し込みの方は、**代金引き換え**でお受け取りください。なお、町内会を通じてお申し込みの方は、町内会長にまとめてお渡します。



期間 11月21日（月）～12月16日（金）※土日、祝日を除く
時間 午前8時30分～午後5時15分
場所 市企画課（市役所本館2階29番窓口）
価格 1冊＝470円（消費税込み）
問合せ 市企画課企画政策係 ☎22-2111内線2225

わずかですが、市民手帳の部数に余裕があります。お申し込み（予約）でない方は、早めにお問い合わせください。

各種相談ガイド

相談は無料で秘密は厳守されます。
何でもご相談ください。

相談名	日時	場所	その他	問合せ先
無料法律相談	12月6日(火)午前10時～午後3時	予約のご連絡をいただいた際にご案内します。	予約制	市市民課くらし安心相談係 (市消費生活センター)
	12月20日(火) 午前10時～午後3時			
くらしの相談	11月22日(火)午前10時～正午	市消費生活センター		市市民課くらし安心相談係 (市消費生活センター)
もの忘れ相談	12月12日(月)午後3時～	市役所厚生室	予約制	市高齢者支援課介護予防係 (市地域包括支援センター)
心配事相談	12月1日(木)午後1時30分～4時	市総合福祉センター	予約制	市社会福祉協議会 ☎24-9192
こころの健康相談	12月8日(木)午後2時～3時	人吉保健所	予約制	人吉保健所保健予防課 ☎22-3107
	12月16日(金)午後2時～3時			
心配ごと・無料法律相談会	12月1日(木)午後1時～4時	市消費生活センター	予約があれば優先します	市市民課くらし安心相談係 (市消費生活センター)
年金出張相談	12月1日(木) 午前9時20分～午後3時	多良木町役場	予約制 先着60人	八代年金事務所 お客様相談室 ☎0965-35-6123
	12月15日(木) 午前9時20分～午後3時	カルチャーパレス		
	12月22日(木) 午前9時20分～午後3時	カルチャーパレス	予約制 先着45人	受付=(月)～(金) 午前9時～午後5時

- 無料法律相談=相談時間はおひとり30分程度です。相談員：弁護士
- くらしの相談=行政窓口の対応など行政に対する苦情や意見、要望、また、くらしに関するお悩みなどの相談に応じます。
- もの忘れ相談=「もの忘れ」や「認知症」など、もの忘れに関する心配に對してご相談に応じます。
- 心配事相談所=生活上の法律に関する相談に、司法書士会がご協力します。
- こころの健康相談=こころの健康について、ご相談ください。
- 心配ごと・無料法律相談会=借金問題、相続、土地家屋などの日常生活に関わる心配事について相談に応じます。
- 八代年金事務所年金出張相談所=年金に関するご相談に応じます。

ひとりで悩まず 早めの相談

くらしのお困りごとについて解決のお手伝いをします。



問合せ
人吉市消費生活センター
(市市民課くらし安心相談係)

人吉市子ども人権作品展

12月の人権週間に合わせて、子ども人権作品展を開催します。

期間 12月2日(金)～12日(月)
時間 午前9時～午後5時
場所 イスミ本店地階イベントホール
内容 市内の小中学生が製作した人権に関するポスター・標語・作文を展示
問合せ 市社会教育課生涯学習係

ノスタルジック人吉 100年前にタイムスリップ

期日 11月20日(日)
時間 午前10時～午後3時
場所 人吉駅前広場
内容 ○女将たちによる「カフエ・さくら」○人力車○アコーディオン・バイオリン演奏○ザ・わらべの公演など
※当日、着物でお越しの方先着50人には人吉温泉入浴券をプレゼントします。
問合せ 市観光振興課



昨年の様子

税・料金

「税金を考えると」

11月11日から17日までは「税金を考えると」です。国民生活に深い関わりを持つ税金について、その必要性と役割や税務行政の現状を分かりやすく説明するとともに、国の基本となる税に對する理解を深めていただくために設けられているものです。

国税庁ホームページでは特集ページを開設していますので、ぜひご利用ください。

問合せ 市税務課諸税係
国税庁ホームページ
<http://www.nta.go.jp>

給与と所得者の年末調整

12月は給与等に関する源泉所得税の年末調整の月です。大部分の給与所得者は年末調整を行うことでその年の納税を完了することになります。年末調整が正しく行われるためには、勤務先に扶養親族や保険料などの申告を正しく行うことが大切です。

詳しくはお尋ねください。
問合せ 人吉税務署(☎23-2311)

相談

法務局なんでも相談所

平日に法務局を利用できない方の利便性の向上と、法務局の取り扱う業務について広く周知するために相談所を開設します。相談は無料で、秘密は厳守されます。

期日 11月26日(土)
時間 午前9時～正午
場所 熊本地方法務局人吉支

多重債務無料相談会

期日 12月19日(月)
受付時間 午後0時30分～3時30分
場所 八代市役所
相談内容 借金問題
※できるだけ予約をお願いいたします。
予約・問合せ 熊本県消費

生活センター(☎096-383-0999)

特定テーマごとの 日曜日労働相談

期日 12月11日(日)
時間 午後1時～4時
相談内容 解雇、退職勧奨、退職、退職金
相談方法 電話で相談されるか会場にお越しください。
場所・問合せ くまもと県民交流館パレアしごと相談・支援センター(☎096-352-3613)

12月の休日当番薬局

4 (日)	あけぼの薬局	②1180
	ミュキ薬局インター店	②7472
	エスエス堂きりん本町薬局	④56330
11 (日)	翠葉薬局	②83961
	エスエス堂城本店	②20337
	五日町薬局	③6228
18 (日)	みらい薬局	④4611
	高階誠心堂薬局西間店	②7880
	たんぽぽ薬局	③6170
23 (金)	ひご薬局南泉田店	④0721
	エスエス堂きりん本町薬局	④56330
25 (日)	ひご薬局西間店	④6336
	さくら調剤薬局九日町店	②2162
29 (木)	あおい調剤薬局	③7677
	清風薬局人吉店	③4258
	さくら調剤薬局人吉店	④7851
30 (金)	安民堂薬局西間店	②2481
	多良木いちご薬局	④6888
31 (土)	九日町調剤薬局	②63577
	高階誠心堂薬局西間店	②7880
年中無休	たんぽぽ薬局	③6170
年中無休	清風はなみずき薬局	②3739

※変更になることがあります。当日ご確認ください。

行事カレンダー

11月	
15 (火)	広報配布
16 (水)	“かがやき”づくりトーク (修成館)
17 (木)	第1回家庭教育講演会 (東西コミセン)
18 (金)	第40回特別合同講演会 (アンジェリーク平安)
19 (土)	ハローから始まるふれあいin人吉・学びの秋編 (東西コミセン)、人力車と渡し舟に乗って紅葉を見に行こうよう (人吉城跡)
20 (日)	歴史館カレッジ (人吉城歴史館)、ノスタルジック人吉 (人吉駅前広場)
21 (月)	
22 (火)	
23 (水)	勤労感謝の日、田中賢治チェロ名曲コンサート (カルチャーパレス)
24 (木)	
25 (金)	
26 (土)	お庭御覧 (相良神社ほか)
27 (日)	人吉市消防団礼式訓練 (ふるさと歴史の広場)、人権を大切にすまちづくりフェスティバル (カルチャーパレス)
28 (月)	
29 (火)	
30 (水)	
12月	
1 (木)	広報配布
2 (金)	子ども人権作品展 (イスミ本店、～12日)
3 (土)	
4 (日)	歳末たすけあい演芸会 (カルチャーパレス)、歴史館カレッジ (人吉城歴史館)
5 (月)	
6 (火)	
7 (水)	
8 (木)	
9 (金)	
10 (土)	
11 (日)	人吉駅伝大会 (西瀬小学校)、クリスマスお楽しみ会 (市図書館)
12 (月)	
13 (火)	“かがやき”づくりトーク (浪床町公民館)
14 (水)	
15 (木)	広報配布、“かがやき”づくりトーク (大畑町公民館)

人の動き



人吉市の住民基本台帳人口
平成23年10月末日現在

※ () は前月比

総数 35,552人 (-39人)
男 16,409人 (-34人)
女 19,143人 (-5人)
世帯数 15,697世帯

(-7世帯)

※外国人登録者は含みません



12月の休日在宅医

4 (日)	ひとよし内科	②4 1 2 1 1
	吉村皮膚科医院	②2 7 5 5 5
	やまむら医院	④5 0 0 0 5
11 (日)	みのる診療所	②4 7 2 5 8
	平井整形外科医院	②4 8 2 1 3
	増田クリニック	②2 3 5 7 0
18 (日)	辻胃腸科心療内科	②4 2 7 7 7
	有島耳鼻咽喉科医院	②4 2 2 0 0
	たかはし小児科内科医院	②4 2 2 2 2
23 (金)	浜田醫院	②2 3 4 1 5
	外山胃腸病院	②2 3 2 2 1
	やまむら医院	④5 0 0 0 5
25 (日)	たかみや医院	②4 5 6 1 1
	堤病院附属九日町診療所	②2 2 2 5 1
	堤病院附属九日町診療所小児科	②2 2 2 5 1
29 (木)	球磨病院	②2 3 1 2 1
	瀬戸産婦人科医院	②3 2 1 3 7
	人吉総合病院小児科	②2 2 1 9 1
30 (金)	田中医医院	②4 6 1 2 7
	上原整形外科医院	②3 2 5 3 7
	公立多良木病院小児科	④2 2 5 6 0
31 (土)	内山クリニック	②2 2 0 6 9
	人吉皮膚科医院	②2 6 2 1 1
	たかはし小児科内科医院	②4 2 2 2 2
救急病院	外山胃腸病院	②2 3 2 2 1
	球磨病院	②2 3 1 2 1

※変更になることがあります。当日ご確認ください。

休日当番薬局は4頁に掲載しています。

12月の乳幼児健診

市保健センター健康政策係



健診	対象者	日程
3歳	平成20年6月生	6日(火)
3か月	平成23年8月生	13日(火)
7か月	平成23年4月生	20日(火)
1歳8か月	平成22年3月生	27日(火)

受付時間 3歳・1歳8か月＝午後0時30分～1時10分
3か月・7か月＝午後0時30分～1時20分
※母子健康手帳、バスタオル、3歳児は尿も持ちください。

11月の納税

¥TAX

国民健康保険税 (第5期)
介護保険料 (第5期)
後期高齢者医療保険料 (第5期)
【納期限】11月30日(水)

納税には便利で確実な口座振替をご利用ください。納税通知書・通帳・通帳印を持って市納税課 (⑧番窓口)・金融機関、郵便局でどうぞ。