

Semua sampah rumah tangga harap dimasukkan ke dalam kantong sampah dengan menuliskan nama pada kantong tersebut, lalu dibuang sesuai dengan hari, lokasi, dan metode pemilahan yang telah ditentukan, paling lambat pukul 08.00 pagi pada hari pengumpulan.

\*Tidak diperbolehkan membuang sampah di tempat selain lokasi yang telah ditentukan maupun membuang sampah sembarangan.

**Sampah yang dapat dibakar Hari :**

<<Kantong sampah yang ditentukan>>



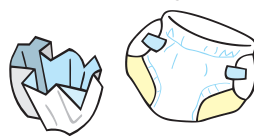
**Sampah dapur**

Pastikan airnya ditiriskan. Minyak harus diserap ke kain atau kertas



**Sampah kertas**

Struk belanja, kertas karbon, kertas yang kotor, dan sejenisnya



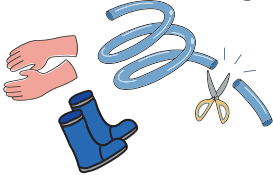
**Sampah kain**

Barang yang berisi kapas, pakaian kotor, pakaian dalam, dan sejenisnya



**Sampah karet**

Selang harus dipotong panjangnya menjadi 1 meter atau kurang

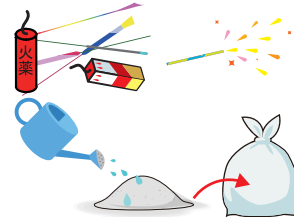


**Sampah kayu dan rumput**



**Abu pembakaran dan kembang api**

Abu harus dibasahi dengan air



**Barang berbahan kulit**

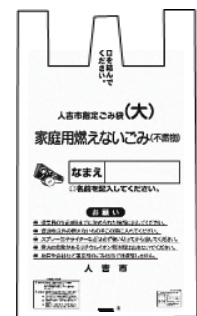
Bagian logamnya harus dilepaskan dan dibuang sebagai sampah tidak dapat dibakar



\*Berbagai jenis sampah yang dapat dibakar dapat digabungkan dan dimasukkan bersama ke dalam satu kantong untuk dibuang. Jumlah sampah yang dapat dibuang adalah maksimal 3 kantong setiap 1 kali pembuangan.

**Sampah yang tidak dapat dibakar Hari :**

<<Kantong sampah yang ditentukan>>



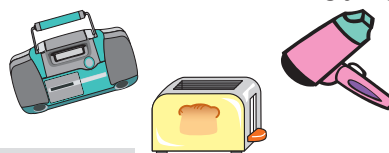
**Barang keramik dan kaca**

Kaca pecah dan sejenisnya harus dibungkus dengan kertas atau bahan sejenis sebelum dimasukkan ke dalam kantong



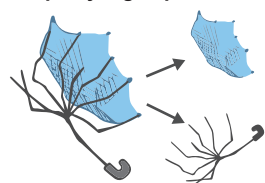
**Peralatan listrik kecil**

Kabel harus dipotong dari pangkalnya, dan kabel yang telah dipotong juga harus dimasukkan ke dalam kantong yang sama



**Barang logam (yang tidak dapat didaur ulang sebagai sumber daya)**

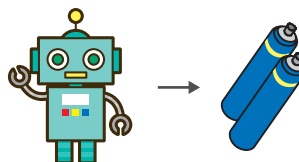
Bagian plastik pada payung dilepaskan dan buang sebagai sampah yang dapat dibakar



Gas pada korek api harus dihabiskan terlebih dahulu. Kaleng spray dan sejenisnya harus dihabiskan isinya terlebih dahulu, kemudian dilubangi sebelum dibuang



Keluarkan baterai kering dari mainan dan sejenisnya. Baterai kering yang tidak mengandung merkuri (0 merkuri) dapat dimasukkan ke dalam kantong yang sama



Power bank dan sejenisnya tidak boleh dibuang di tempat pengumpulan sampah karena berisiko menyebabkan kebakaran



Harap berkonsultasi dengan toko penjual peralatan elektronik atau Hitoyoshi Kuma Clean Plaza

\*Berbagai jenis sampah tidak dapat dibakar dapat digabung dan dimasukkan bersama ke dalam satu kantong untuk dibuang.

## Sampah daur ulang (selain plastik) Hari :

**Kaleng baja** (untuk makanan dan minuman)      **Kaleng aluminium** (untuk makanan dan minuman)

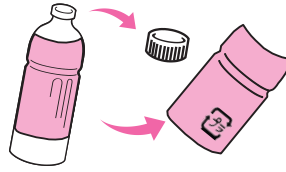


- Cuci bagian dalamnya
- Tutupnya dibuang sebagai sampah yang tidak dapat dibakar
- Barang yang masih ada isinya, kaleng spray, dan barang selain untuk makanan dan minuman dibuang sebagai sampah yang tidak dapat dibakar



**Botol PET** (hanya botolnya)

Cuci bagian dalamnya, dan tutup serta label dibuang sebagai sampah plastik



### <<Kantong yang boleh>>



Jenis apa pun dapat digunakan asalkan kantong tersebut memenuhi persyaratan

**Botol kaca bening** (untuk makanan dan minuman)      **Botol kaca berwarna coklat** (untuk makanan dan minuman)



**Botol kaca lainnya** (untuk makanan dan minuman)



- Cuci bagian dalamnya
- Tutupnya dibuang sebagai sampah yang tidak dapat dibakar
- Barang yang masih ada isinya, botol kosmetik, dan barang selain untuk makanan dan minuman dibuang sebagai sampah yang tidak dapat dibakar

**Barang berbahan kain**

Barang yang sangat kotor harus dibuang sebagai sampah yang dapat dibakar. Resleting dan kancingnya tidak perlu dilepaskan



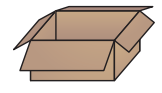
**Barang logam**



**Koran**



**Kardus**



**Majalah dan sejenisnya**



**Karton minuman**



**Kemasan dan wadah berbahan kertas**



Dapat dimasukkan ke dalam kantong kertas yang bertanda untuk dibuang



\*Harap memisahkan kantong berdasarkan jenisnya saat membuang.

\*Sampah kertas juga dapat diikat dengan tali sesuai jenisnya sebelum dibuang.

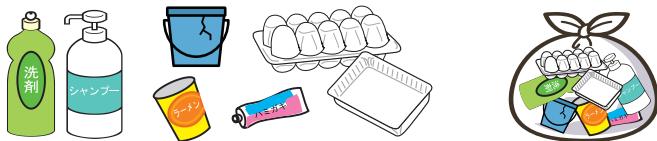
## Sampah plastik Hari :

**Sampah plastik yang dapat dibuang sebagai sampah daur ulang**

Kemasan atau wadah plastik yang memiliki tanda ♻️

Produk yang seluruhnya terbuat dari plastik, meskipun tidak memiliki tanda ♻️

\*Barang yang panjang salah satu sisinya kurang dari sekitar 50 cm dan tidak terlalu kotor



Harap dicuci hingga bersih, lalu dimasukkan bersama ke dalam satu kantong

### <<Kantong yang boleh>>



Jenis apa pun dapat digunakan asalkan kantong tersebut memenuhi persyaratan

**Jenis plastik yang tidak dapat dibuang sebagai sampah daur ulang**

**Barang yang sangat kotor**

Barang berbentuk tabung juga harus dicuci sampai bagian dalamnya



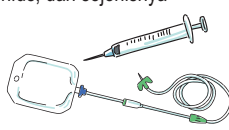
**Benda tajam dan barang yang berisiko menyebabkan kebakaran**

Pisau cukur, power bank, dan sejenisnya



**Barang yang digunakan untuk perawatan medis di rumah**

Seperti jarum suntik, peralatan infus, dan sejenisnya



**Barang yang memiliki bagian selain plastik**

Seperti yang mengandung karet, logam, baterai, atau dilengkapi dengan kabel listrik



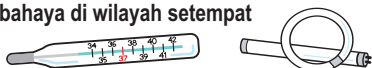
**Barang dengan ukuran atau panjang 50 cm atau lebih**

Pita atau lembaran berbentuk lembaran dengan panjang 50 cm atau lebih yang tidak dipotong



**Sampah berbahaya**

Harap membuangnya di tempat pembuangan sampah berbahaya di wilayah setempat



**Sampah berukuran besar**



Barang yang tidak dapat dimasukkan ke dalam kantong yang ditentukan dianggap sebagai sampah berukuran besar. Pemerintah kota tidak melakukan pengumpulan sampah tersebut.

Cara membuang sampah juga dapat diperiksa pada "Buku Panduan Aturan Pembuangan Sampah", situs web resmi kota, maupun melalui akun resmi LINE kota.

Selain itu, kelas kunjungan penyuluhan juga dapat dilaksanakan sesuai permintaan.

► Situs web resmi kota



► Akun resmi LINE Kota Hitoyoshi

