

## 17. 選挙・議会・行政

## 17-1. 選挙投票状況

資料：市選挙管理委員会事務局

(単位：人・%)

	定数	立候補者数	当日有権者数			投票者数			投票率(%)
			総数	男	女	総数	男	女	
衆議院議員総選挙 平成21年 8月30日 (小選挙区)	1	4	29,362	13,204	16,158	21,657	9,839	11,818	73.76
(比例代表)			29,362	13,204	16,158	21,652	9,836	11,816	73.74
参議院議員通常選挙 平成22年 7月11日 (県選出)	1	5	29,303	13,165	16,138	19,240	8,699	10,541	65.66
(比例代表)			29,303	13,165	16,138	19,238	8,698	10,540	65.65
県知事選挙 平成20年 3月23日	1	5	29,648	13,331	16,317	15,664	7,165	8,499	52.83
県議会議員選挙 平成19年 4月 8日	1	2	29,763	13,417	16,346	17,082	7,643	9,439	57.39
市長選挙 平成19年 4月22日	1	5	29,352	13,185	16,167	23,442	10,312	13,130	79.87
市議会議員選挙 平成19年 4月22日	20	23	29,352	13,185	16,167	23,440	10,310	13,130	79.86
農業委員会委員選挙 平成20年 7月 6日	14	15	2,785	1,421	1,364	2,307	1,190	1,117	82.84

## 17-2. 農業委員会選挙人名簿登録者数

資料：市選挙管理委員会事務局

(単位：世帯・人)

年次	世帯数	計	男	女
平成20年	1,189	2,810	1,439	1,371
平成21年	1,112	2,706	1,372	1,334
平成22年	1,130	2,702	1,386	1,316

各年1月1日現在。

130 選挙・議会・行政

17-3. 市議会議員（氏名・所属委員会等）

資料：市議会事務局

平成22年6月1日現在

議席番号	氏名	所属党派	役名	住所	電話
1	松岡隼人	無	厚生副委員長、議運委員、予算委員	下青井町28番地6	22-3932
2	井上光浩	無	予算副委員長、経済建設委員	大畑町2054番地2	22-1350
3	豊永貞夫	無	厚生委員、予算委員	古仏頂町679番地2	24-0054
4	川野精一	無	総務文教副委員長、予算委員	温泉町2461番地1	23-2361
5	笹山欣悟	無	厚生委員、予算委員	中林町2096番地2	24-1535
6	村上恵一	無	経済建設委員、予算委員	北泉田町200番地9	24-4509
7	西信八郎	無	議運副委員長、総務文教委員、予算委員	上田代町965番地	23-0611
8	松田茂	無	経済建設副委員長、予算委員	西間下町130番地5	24-3131
9	永山芳宏	無	議運委員長、総務文教委員、予算委員	上永野町2949番地	29-0340
10	福屋法晴	無	議運委員、経済建設委員、予算委員	七地町322番地2	24-8730
11	森口勝之	無	経済建設委員長、議運委員、予算委員	東間上町3605番地3	24-2875
12	田中哲	無	厚生委員長、議運委員、予算委員	下戸越町1078番地	23-3433
13	本村令斗	無	総務文教委員、予算委員	鬼木町1416番地2	24-3911
14	立山勝徳	無	議運委員、経済建設委員、予算委員	上林町1231番地	22-6634
15	仲村勝治	無	総務文教委員、予算委員、監査委員	願成寺町244番地3	24-0518
16	三倉美千子	無	予算委員長、厚生委員	瓦屋町2298番地17	22-3761
17	山下幸一	無	経済建設委員、予算委員	合ノ原町1821番地8	24-3587
18	下田代勝	無	総務文教委員長、議運委員、予算委員	鬼木町679番地2	23-2852
19	簗毛正勝	無	厚生委員、予算委員、副議長	上戸越町1792番地2	23-3348
20	大王英二	無	総務文教委員、予算委員、議長	下林町1937番地	24-2189

17-4. 市議会議員（歴代市議会議長・副議長）

資料：市議会事務局

平成23年1月1日現在

議 長		副 議 長	
氏名	就任年月日	氏名	就任年月日
初代 瀧田長一郎	昭17. 3. 31	初代 西田常喜	昭17. 3. 31
2 小出政喜	18. 6. 18	2 西田常喜	18. 6. 18
3 山口佐六	22. 5. 25	3 上井勇次郎	22. 5. 30
4 富田清作	25. 1. 31	4 多田勝保	25. 1. 31
5 末永武平次	26. 5. 10	5 内藤紫楼	26. 5. 10
6 林静夫	28. 5. 25	6 斉藤嘉七	28. 5. 25
7 川野主一	30. 5. 20	7 吉鶴重吉	30. 5. 20
8 泉万次郎	34. 5. 27	8 吉永倉治	34. 5. 27
9 川野主一	38. 5. 22	9 宮崎政吉	38. 5. 22
10 川野主一	40. 6. 15	10 西金次郎	40. 6. 15
11 川野主一	42. 5. 25	11 西金次郎	42. 5. 25
12 西金次郎	46. 5. 17	12 住吉篤次	46. 5. 17
13 原利行	48. 6. 11	13 寿福政喜	50. 5. 16
14 住吉篤次	50. 5. 16	14 田口善胤	54. 5. 14
15 西原晴男	52. 6. 16	15 泉東男	56. 6. 8
16 寿福政喜	54. 5. 14	16 前田貞治	58. 5. 17
17 宮原真	58. 5. 17	17 大石巖	61. 9. 8
18 田口善胤	62. 5. 19	18 川野惟精	62. 5. 19
19 土屋歳明	平 3. 5. 15	19 山口喜一	平 3. 5. 15
20 熊永義之	7. 2. 9	20 那須明	7. 5. 17
21 竹田勝	7. 5. 17	21 前田保	11. 5. 18
22 犬童政頼	11. 5. 18	22 大竹巖	13. 6. 5
23 杉本春夫	13. 11. 9	23 岩井実	15. 5. 16
24 別府靖彦	15. 5. 16	24 簗毛正勝	19. 5. 15
25 大王英二	19. 5. 15	25 山下幸一	22. 12. 21
26 簗毛正勝	22. 12. 21		

17-5. 市三役（歴代市長・副市長（助役）・収入役）

資料：市総務課

平成22年4月1日現在

	市				副市長（助役）	市長				収入役	副市長（助役）					
	代	氏名	就任年月日	退任年月日		代	氏名	就任年月日	退任年月日		代	氏名	就任年月日	退任年月日		
市	初代	高島愛之	昭17.5.1	昭18.5.24	副市長（助役）	10	鳥飼雄吉	47.7.1	50.3.26	市長	初代	芝田政治	昭18.3.31	昭21.5.30		
	2	淵田長一郎	18.5.31	21.2.25		11	赤池元則	50.7.1	54.6.30		2	芝田政治	21.6.4	25.6.30		
	3	山本平作	21.5.20	21.11.21		12	赤池元則	54.7.1	58.6.30		3	赤坂俊雄	25.11.10	29.11.9		
	4	小出政喜	22.4.18	26.4.17		13	赤池元則	58.11.5	62.5.20		4	赤坂俊雄	29.11.10	33.11.9		
	5	黒木儀寿圭	26.4.23	30.4.30		14	守永昭	63.4.1	平4.3.31		5	赤坂俊雄	33.11.10	37.11.9		
	6	淵田長一郎	30.5.1	34.4.30		15	熊迫隆	平4.4.1	8.3.31		6	赤坂俊雄	37.11.10	41.11.9		
	7	淵田長一郎	34.5.1	38.4.30		16	熊迫隆	8.4.1	12.3.31		7	赤坂俊雄	41.11.10	45.11.9		
	8	淵田長一郎	38.5.1	42.4.30		17	淵上憲男	12.7.1	16.6.30		8	赤坂俊雄	45.11.10	49.11.9		
	9	永田正義	42.5.1	46.4.30		18	淵上憲男	16.7.1	19.5.31		9	有本文紀	50.1.1	53.12.1		
	10	永田正義	46.5.1	50.4.30		19	林健善	20.4.1			10	有本文紀	54.1.1	57.12.31		
	11	永田正義	50.5.1	54.4.30							11	有本文紀	58.1.1	61.2.12		
	12	永田正義	54.5.1	58.4.30							12	守永昭	61.4.1	63.3.1		
	13	永田正義	58.5.1	62.4.30							13	那須立身	63.10.1	平4.9.30		
	14	福永浩介	62.5.1	平3.4.30							14	那須立身	平4.10.1	8.9.9		
	15	福永浩介	平3.5.1	7.4.30							15	中村學	9.4.1	13.3.31		
	16	福永浩介	7.5.1	11.4.30							16	中村學	13.4.1	17.3.31		
	17	福永浩介	11.5.1	15.4.30							17	大松克己	17.4.1	21.3.31		
	18	福永浩介	15.5.1	19.4.30												
	19	田中信孝	19.5.1													
副市長（助役）	初代	上井伝吉	昭18.3.1	昭20.11.19	収入役	10	有本文紀	50.1.1	53.12.1							
	2	赤池貞蔵	18.3.1	21.5.30		11	有本文紀	54.1.1	57.12.31							
	3	川野主一	21.6.6	21.11.30		12	守永昭	61.4.1	63.3.1							
	4	豊永芳太郎	22.6.10	26.6.9		13	那須立身	63.10.1	平4.9.30							
	5	豊永芳太郎	26.8.27	30.4.30		14	那須立身	平4.10.1	8.9.9							
	6	内藤紫楼	30.8.30	34.8.29		15	中村學	9.4.1	13.3.31							
	7	内藤紫楼	34.8.30	38.8.29		16	中村學	13.4.1	17.3.31							
	8	内藤紫楼	38.8.30	42.8.29		17	大松克己	17.4.1	21.3.31							
	9	鳥飼雄吉	43.7.1	47.6.30												

地方自治法の一部改正に伴い、平成19年4月1日から助役は副市長。

地方自治法の一部改正に伴い、収入役は平成20年度末で廃止。

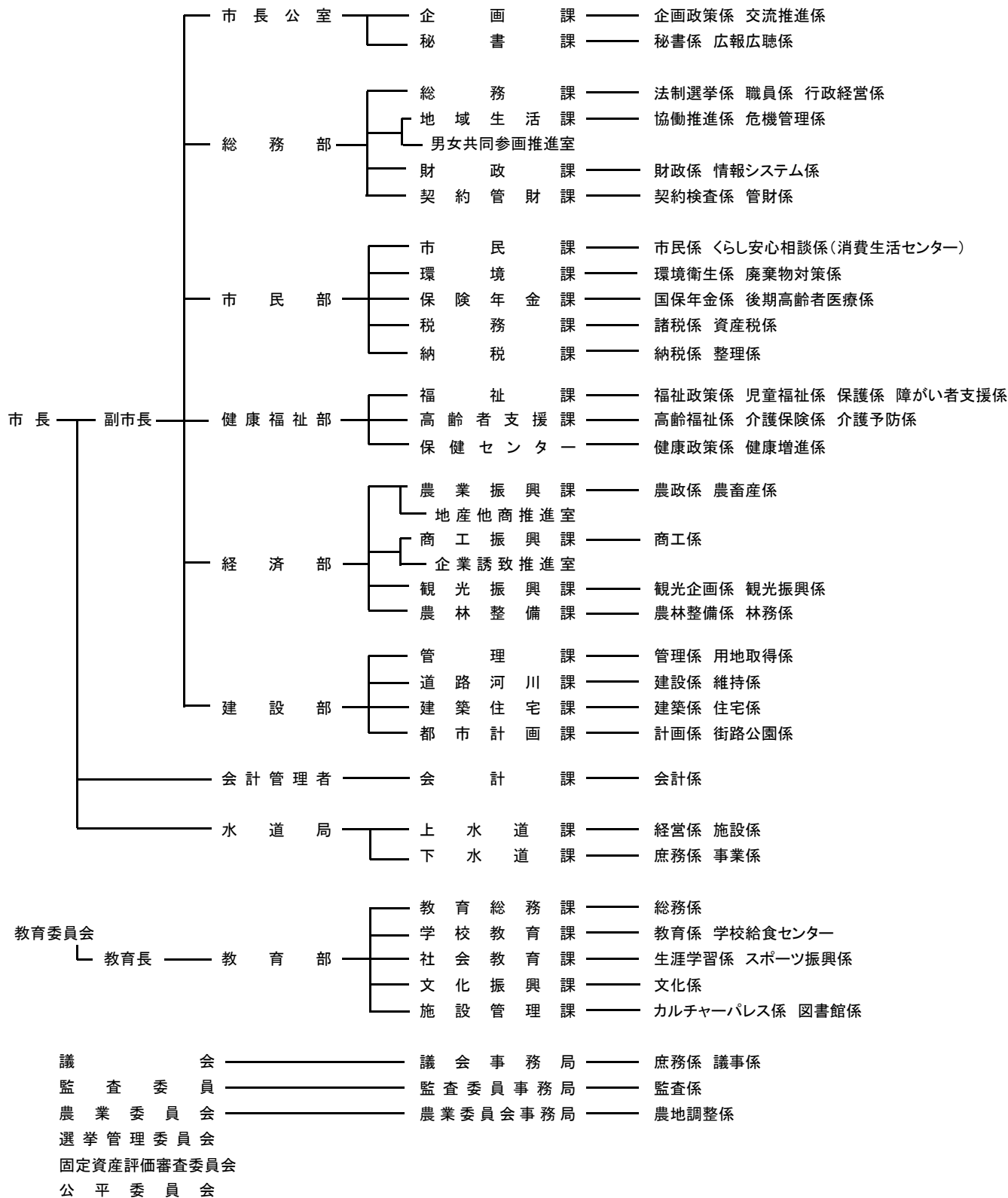
17-6. 市議会の各種委員会・協議会（開催日数・議会運営状況）

資料：市議会事務局

	平成19年			平成20年			平成21年			その他	平成19年			平成20年			平成21年																					
	会期日数	定例会	臨時会	開催日数	定例会	臨時会	開催日数	定例会	臨時会		議案提出	予算	決算	その他	議員	条例	規則	意見書	決議	議案議決内容	原案可決	修正可決	認定・その他	否決	請願	採択	不採	陳情	採択	不採	継続	撤回	取下	未了				
各種委員会	62	70	89	79	82	84	79	82	84	-	2	-	123	121	131	114	104	116	-	-	-	8	15	15	1	2	-	-	-	-	-	-	-	-	-	-		
総務文教厚生	8	8	11	2	1	4	2	1	4	130	121	131	130	121	131	50	47	64	2	2	2	34	39	29	37	17	28	7	16	8	2	-	1	-	-	-	-	-
経済建設	11	10	15	23	22	25	21	21	21	130	121	131	130	121	131	50	47	64	2	2	2	34	39	29	37	17	28	7	16	8	2	-	1	-	-	-	-	-
議会運営	22	26	28	21	21	21	21	21	21	130	121	131	130	121	131	50	47	64	2	2	2	34	39	29	37	17	28	7	16	8	2	-	1	-	-	-	-	-
ダム併合	1	-	-	2	1	4	2	1	4	130	121	131	130	121	131	50	47	64	2	2	2	34	39	29	37	17	28	7	16	8	2	-	1	-	-	-	-	-
庁舎算	1	-	-	2	1	4	2	1	4	130	121	131	130	121	131	50	47	64	2	2	2	34	39	29	37	17	28	7	16	8	2	-	1	-	-	-	-	-
予算	5	5	5	2	1	4	2	1	4	130	121	131	130	121	131	50	47	64	2	2	2	34	39	29	37	17	28	7	16	8	2	-	1	-	-	-	-	-
算水益	-	8	8	2	2	2	2	2	2	130	121	131	130	121	131	50	47	64	2	2	2	34	39	29	37	17	28	7	16	8	2	-	1	-	-	-	-	-
治公	-	-	5	2	2	2	2	2	2	130	121	131	130	121	131	50	47	64	2	2	2	34	39	29	37	17	28	7	16	8	2	-	1	-	-	-	-	-
協議会	-	-	4	2	2	2	2	2	2	130	121	131	130	121	131	50	47	64	2	2	2	34	39	29	37	17	28	7	16	8	2	-	1	-	-	-	-	-
召集	19	23	27	7	16	8	7	16	8	130	121	131	130	121	131	50	47	64	2	2	2	34	39	29	37	17	28	7	16	8	2	-	1	-	-	-	-	-
議会	6	5	8	2	-	1	2	-	1	130	121	131	130	121	131	50	47	64	2	2	2	34	39	29	37	17	28	7	16	8	2	-	1	-	-	-	-	-
定例	4	4	4	1	1	-	1	1	-	130	121	131	130	121	131	50	47	64	2	2	2	34	39	29	37	17	28	7	16	8	2	-	1	-	-	-	-	-
臨時	2	1	4	3	13	6	3	13	6	130	121	131	130	121	131	50	47	64	2	2	2	34	39	29	37	17	28	7	16	8	2	-	1	-	-	-	-	-
会	2	1	4	1	-	1	3	13	6	130	121	131	130	121	131	50	47	64	2	2	2	34	39	29	37	17	28	7	16	8	2	-	1	-	-	-	-	-
				1	-	1	3	13	6	130	121	131	130	121	131	50	47	64	2	2	2	34	39	29	37	17	28	7	16	8	2	-	1	-	-	-	-	-
				1	-	1	3	13	6	130	121	131	130	121	131	50	47	64	2	2	2	34	39	29	37	17	28	7	16	8	2	-	1	-	-	-	-	-
				1	-	1	3	13	6	130	121	131	130	121	131	50	47	64	2	2	2	34	39	29	37	17	28	7	16	8	2	-	1	-	-	-	-	-
				1	-	1	3	13	6	130	121	131	130	121	131	50	47	64	2	2	2	34	39	29	37	17	28	7	16	8	2	-	1	-	-	-	-	-
				1	-	1	3	13	6	130	121	131	130	121	131	50	47	64	2	2	2	34	39	29	37	17	28	7	16	8	2	-	1	-	-	-	-	-
				1	-	1	3	13	6	130	121	131	130	121	131	50	47	64	2	2	2	34	39	29	37	17	28	7	16	8	2	-	1	-	-	-	-	-
				1	-	1	3	13	6	130	121	131	130	121	131	50	47	64	2	2	2	34	39	29	37	17	28	7	16	8	2	-	1	-	-	-	-	-
				1	-	1	3	13	6	130	121	131	130	121	131	50	47	64	2	2	2	34	39	29	37	17	28	7	16	8	2	-	1	-	-	-	-	-
				1	-	1	3	13	6	130	121	131	130	121	131	50	47	64	2	2	2	34	39	29	37	17	28	7	16	8	2	-	1	-	-	-	-	-
				1	-	1	3	13	6	130	121	131	130	121	131	50	47	64	2	2	2	34	39	29	37	17	28	7	16	8	2	-	1	-	-	-	-	-
				1	-	1	3	13	6	130	121	131	130	121	131	50	47	64	2	2	2	34	39	29	37	17	28	7	16	8	2	-	1	-	-	-	-	-
				1	-	1	3	13	6	130	121	131	130	121	131	50	47	64	2	2	2	34	39	29	37	17	28	7	16	8	2	-	1	-	-			

17-7. 市行政機構（平成22年7月1日現在）

資料：市総務課



※平成22年7月1日付けで、経済部農業振興課に地産他商推進室を設置。

## 17-8. 市職員数（男女別・年齢別）

資料：市総務課

(単位：人)

	平成20年度			平成21年度			平成22年度		
	計	男	女	計	男	女	計	男	女
計	349	249	100	346	244	102	339	234	105
18～21 歳	5	3	2	5	3	2	3	1	2
22～25	25	16	9	25	15	10	25	13	12
26～29	36	21	15	34	19	15	33	21	12
30～33	42	23	19	42	22	20	39	19	20
34～37	36	25	11	36	26	10	35	21	14
38～41	28	20	8	27	18	9	32	24	8
42～45	43	33	10	44	35	9	41	30	11
46～49	41	35	6	42	33	9	43	34	9
50～53	40	32	8	38	31	7	39	32	7
54～57	35	27	8	32	23	9	28	24	4
58～	18	14	4	21	19	2	21	15	6

各年度4月1日現在。広域行政組合等派遣職員を含まない。指導主事を含む。

## 17-9. 市職員数（男女別・職制別）

資料：市総務課

(単位：人)

	平成20年度			平成21年度			平成22年度		
	計	男	女	計	男	女	計	男	女
計	349	249	100	346	244	102	339	234	105
部長 級	8	8	-	10	10	-	10	10	-
部次長 級	14	14	-	17	16	1	13	12	1
課長 級	24	23	1	22	21	1	21	19	2
課長補佐 級	64	51	13	65	52	13	70	59	11
係長 級	2	2	-	1	1	-	2	1	1
主任 級	164	105	59	157	99	58	156	94	62
一般吏員	73	46	27	74	45	29	67	39	28

各年度4月1日現在。広域行政組合等派遣職員を含まない。指導主事を含む。

## 17-10. 市職員数（部課別）

資料：市総務課

(単位：人)

部 課 名	平成22年度	部 課 名	平成22年度
市長 公室 計	339	観光振興課	8
企 画 課	16	農林整備課	8
秘 書 課	10	建設部 計	34
総 務 部 計	6	管道 課	9
総 務 課	46	道 路 課	10
地 域 課	15	建 築 課	8
財 政 課	9	都 市 計 課	7
契 約 課	15	会 水 道 局 計	6
市 民 部 計	7	上 下 水 道 課	26
市 民 課	63	教 育 局 計	17
市 民 課	14	教 育 課	9
環 境 課	7	教 育 課	40
保 險 課	11	社 会 課	6
税 務 課	19	文 化 課	10
納 税 課	12	施 設 課	11
健 康 福 祉 部 計	56	農 業 委 員 会 課	6
福 祉 課	25	監 査 委 員 会 課	7
( 社 会 福 祉 協 議 会 )	(2)	選 挙 管 理 委 員 会 課	6
高 保 健 者 支 援 課	17	( 総 務 課 兼 務 )	4
經 済 部 計	14		3
農 業 振 興 課	39		-
商 工 振 興 課	14		(6)
	9		

4月1日現在。( )内は、再掲。部長、次長、部付職員は、各部筆頭課に含む。特別職、広域行政組合等派遣職員は含まない。指導主事を含む。