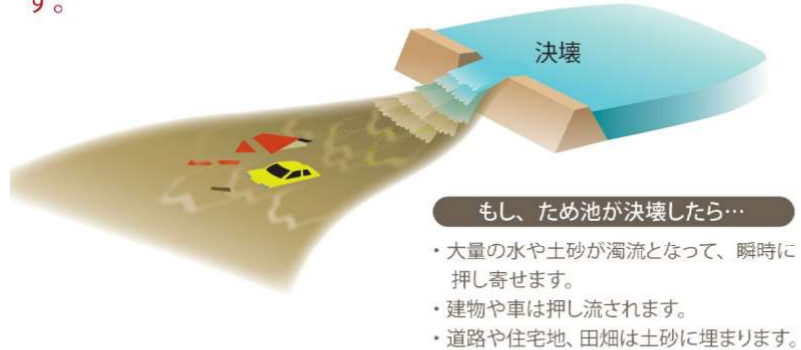


人吉市ため池ハザードマップ

こずえやまためいけ
梢山ため池

作成/平成31年3月 人吉市農林整備課

このマップは、晴天時の地震により、ため池が決壊した場合に、どのような被害となるかを知るために、梢山ため池が決壊し、貯水量が瞬時に流出する状況を想定しています。



携帯電話などに事前登録しておけば、外出先でも防災情報を受け取れます

● 熊本県防災情報メールサービス

- 気象警報・注意報
- 土砂災害警戒情報
- 地震・津波情報
- 火山情報(阿蘇山・九重山)
- 県内各地に設置された河川水位など



登録無料 <https://www.anshin.pref.kumamoto.jp/>

≫ いざというときの緊急連絡先

消防	火事・救助・救急	119 (局番なし)
警察	事件・事故の通報	110 (局番なし)
人吉市役所		0966-22-2111
人吉市役所 (緊急時:防災安全課)		0966-22-4478
人吉警察署		0966-24-4110
人吉下球磨消防組合		0966-22-5241
九州電力人吉営業所		0120-986-608
人吉市水道局		0966-22-5497
ガス (プロパンガスの裏側に電話番号が記載されています)		
NTT		113 (局番なし)

いざというときの連絡手段

● 災害時の安否確認

災害時には、電話やインターネットを利用して被災地にいる方の安否確認を行うことができます。

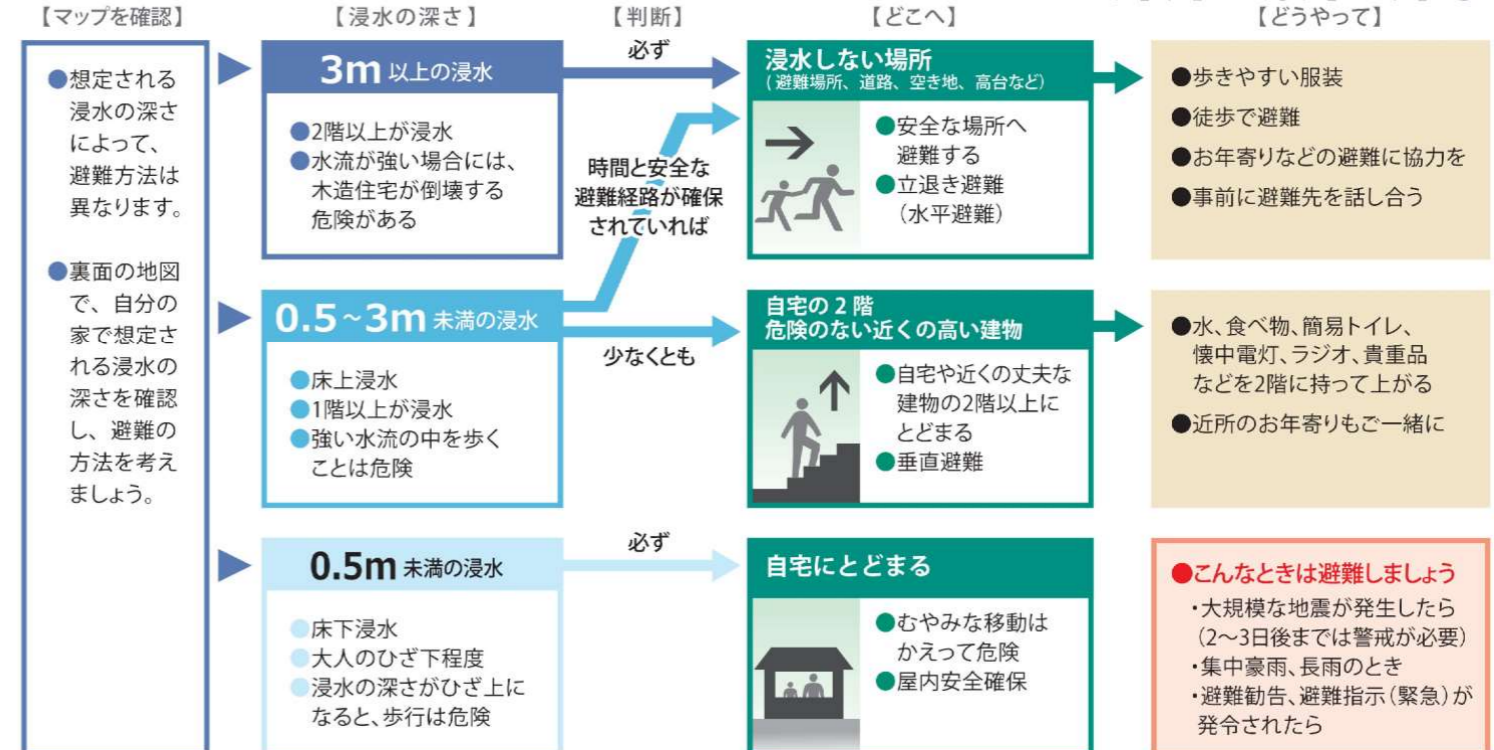
電話からは 災害用伝言ダイヤル **171** (局番なし)

パソコン・スマートフォン・携帯電話からは **web171**

<https://www.web171.jp>

● 状況に応じた避難をしよう

≫ ため池決壊による浸水の深さを想定した避難の流れ



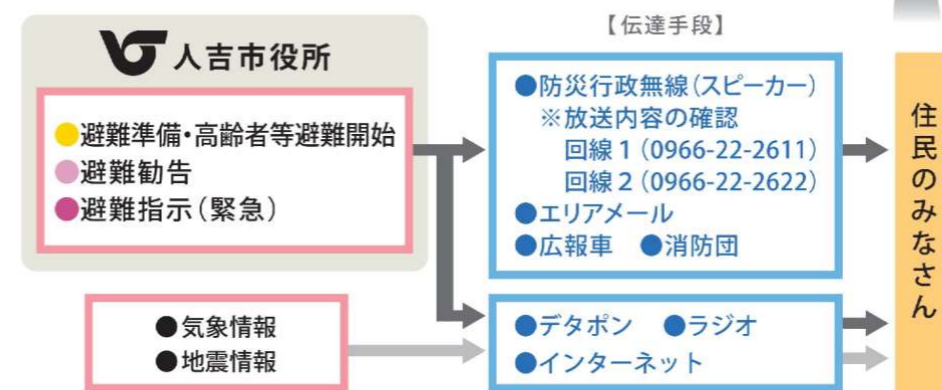
● ため池決壊について知ろう

≫ ため池決壊の原因 (地震と大雨)



● 正確な情報入手しよう

≫ 避難情報や気象情報の伝達経路



≫ インターネットによる最新情報の入手先

- 人吉市役所**
 - 防災情報
 - 緊急情報 など
 - パソコン・スマートフォン・携帯電話
 - <https://www.city.hitoyoshi.lg.jp/q/aview/125/1387.html>
- 熊本県防災情報ホームページ**
 - 緊急災害情報
 - 被害情報
 - 県内の雨量・水位 など
 - パソコン・スマートフォン
 - <http://cyber.pref.kumamoto.jp/bousai/>
- 気象庁(熊本地方気象台)**
 - 天気予報
 - 気象警報・注意報
 - 降水ナウキャスト など
 - パソコン・スマートフォン
 - <http://www.jma-net.go.jp/kumamoto/>

避難情報の種類	みなさんのとるべき行動
● 避難準備・高齢者等避難開始	● 避難に向けた準備を開始 してください。 ● 高齢者や障がい者など、 避難に時間のかかる方は、避難を開始 してください。
● 避難勧告	● 身の安全を確保し、家族や近所で助け合いながら、 あわてず、すみやかに避難 してください。
● 避難指示 (緊急)	● すぐに避難 してください。 ● 既に危険が差し迫って避難が困難な場合は、自宅の2階や近くの高い建物へ避難してください。