

★いつも楽しみに広報を見ています。市の旬な情報をいつも拝見しています。海辺の街から山に囲まれた人吉市に来て45年になりますが、冬の霧の深さに驚いた日々でした。今になると、この人吉市で孫と共に楽しく生活ができる喜びを感じています。趣味の書道を通じてたくさんの人との出会いに巡り合え感謝しています。

福江さん

●人吉球磨の霧には驚きますよね。これからも人吉ですてきな思い出を作ってください。

★いつも実家帰省の際に拝読しています。子どもたちは、おじいちゃんおばあちゃんに会うことを楽しみにしていますが、新型コロナウイルスの感染拡大のため会いに行くのも自粛しているところです。毎日の手洗いも小さい子どもには徹底することも難しく、できる限り外出を控えています。今年是人吉の桜もゆっくり見に行けず寂しい春休みでした。しかし、家の中で過ごすうち、

いつもネットのお世話になっている我が子たちも、いつもはしない将棋やオセロ、カードゲームなどに興味を持つようになり、私も久しぶりに子ども相手に本気になるほどハマり始めています。頭も使うので、こういう時間も必要かなとつくづく思います。いつもバタバタと家事育児に追われる日々ですが、こんな時こそ家族の和を深めていこうと思います。

P.Nフジモンさん  
(菊池郡大津町)

●制限のある状況ですが、この機に自宅でできる楽しいことをたくさん再発見したいですね！コロナが収束し、早く家族との再会ができるよう願っています。

★3月に無事、息子が高校を卒業しました。中学3年の時は途中、不登校で悩みましたが、高校は悔しくも1日欠席したものの首席で卒業できうれしかったです。家族で春風マラソンも何度か参加し、先生や恩師の方、また友だちに

お世話になりました。他県に就職しましたが、夫婦・家族で、娘2人、息子を応援したいと思います。ちなみに鉄男、鉄子でした。大畑駅の皆さんありがとうございました。

P.Nりかちゃんママさん  
(大畑町)

●息子さんのご卒業おめでとうございます。学生時代は周囲の人たちに支えられ、学んだことを社会で立派に生かされることでしょう。新社会人頑張ってください。

広報ひとよしを読んだ感想や人吉への思い、身近な出来事などを書いてお送りください。

宛先 〒868-8601  
人吉市下城本町1578番地  
1 市企画課広報担当  
電子メール kikaku@hitoyoshi.kumamoto.jp  
※住所、氏名(ペンネーム)、年齢、電話番号を記入してください。

※下の二次元コードを読み取ると応募フォームから申し込みができます。

みなさんからのおたより



わが家のアイラブドル

3歳までの子どもの写真募集中!

応募・問合せ 〒868-8601

人吉市下城本町1578番地1

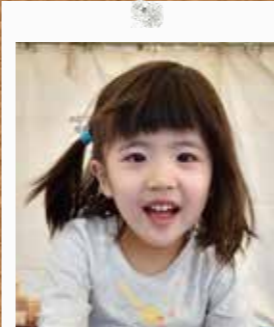
市企画課広報担当

(☎22-2111 内線2222)

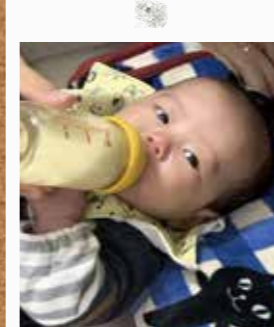
電子メール kikaku@hitoyoshi.kumamoto.jp

※右の二次元コードを読み取ると応募フォームから申し込みができます。

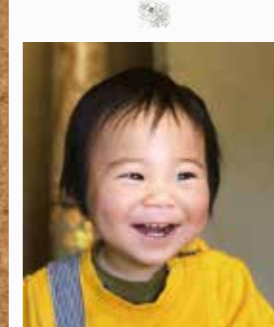
連絡先を  
忘れずに



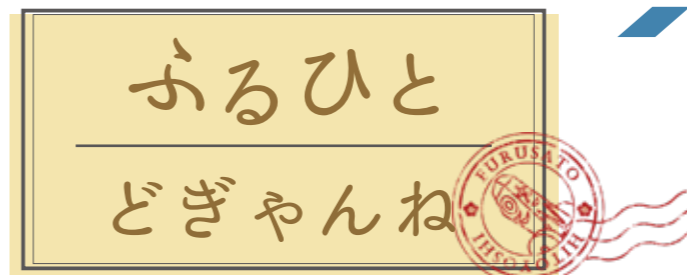
こが ゆりね  
古賀 結莉音ちゃん  
3歳 (鬼木町)  
平成28年6月1日生  
靖章パパ・菜津美ママ  
ねーね、ゆきとくん。一緒に遊ぼう!! 恥ずかしがり屋です。



しもはら おうが  
下原 鳳雅ちゃん  
4カ月 (大野町)  
令和元年12月2日生  
雅貴パパ  
大っきくなってねーじーさんより😊



しらま あかし  
白濱 燈ちゃん  
1歳 (鬼木町)  
平成31年1月5日生  
恵パパ・千紗ママ  
鬼木町の悪ガキです☆☆保育園がんばりまーす☆



◎3月に寄せられた寄付  
715件 1,433万1千円

ひとよしの逸品紹介

「浅香椎茸園」のどんこ

原木栽培にこだわる浅香椎茸園の逸品

90年以上原木を用いた栽培にこだわり、安全でおいしいシイタケの生産に努めてきました。その努力が実を結び、6度の農林水産大臣賞を受賞。高い技術と長年の経験を生かしておいしいシイタケをお届けします。家庭用、贈答用としても人気です。



「ふるさと納税」制度は、市の貴重な財源となっているだけでなく、市の特産品を全国へPRできるため地域の活性化につながっています。

人吉市では、ふるさと納税をしていただいた人へ、地元の特産品を多数そろえています。その中からお薦めの返礼品を紹介します。市外に住む家族や友人にぜひご紹介ください。ふるさと納税に関するパンフレットも準備しています。詳しくはお問い合わせください。

■問合せ 市企画課情報政策係  
(☎22-2111 内線2222)

ふるさと人吉応援メッセージ

- 将来を担う子どもたちの教育にご活用いただければ幸いです。(愛知県)
- 今年も、おいしいシイタケ送ってください。(愛知県)
- 一度頼んだどんこが美味しかったので、リピートです。(東京都)
- 人吉花火大会、何度も行っています。一番好きな

ふるさと納税の寄付と共に寄せられたメッセージを抜粋して紹介します。

- 花火大会です。素敵な町をいつまでも維持してください。(東京都)
- 妻の故郷ですが、大好きな町です。より多くの方に人吉を知っていただけるよう、微力ながら応援いたします。(東京都)
- 一度、そちらの温泉にお伺いしたいと思います。古き良き街の維持をお願いします。(愛知県)

市政に対する意見や要望などは、各窓口にお寄せいただくか庁舎内に設置している「ひらめき箱」や電子メールなどをご利用ください。

ひらめき箱の設置場所

- ◎市役所カルチャーパーレス仮本庁舎1階ロビー
- ◎市役所西間別館正面入口
- ※月2回開封しています。

電子メール info@hitoyoshi.kumamoto.jp

※市ホームページからも電子メールを利用できます。

意見の回答は、市の掲示板や市ホームページで公表します。特定の個人を誹謗中傷するものなど回答できない場合があります。



生 活の幅が狭まる中、これまでとは違う時間の使い方何を見出せるか……さまざまではありますが、自分のための“大切な人たちの”時間を大事に扱える良い機会になるかもしれません。「これができない」より「こんなことやってみよう」です。きかな時を過ごせるのだと今号へのお便りを読んで思いました。私も新しい何かを始めます。(尾方)

4 月に教育総務課から異動してきました。初取材は人吉西小の入学式。新入生に負けなほど緊張しました。早速、今月号からいくつかの記事を担当させてもらいましたが、短い文で分かりやすく伝えることの難しさを思い知りました。慣れない作業で周りの職員に迷惑をかけていますが、温かく見守ってくださいます。どうぞよろしくお祈りします。(和泉)

編集後記