

市民健診申込書の送付について

平成31年度の市民健診申込書を送付します。

受診の有無に関わらず、必ずご提出いただきますようお願いいたします。

提出方法

- ①返信用封筒に入れ
郵便ポストへ投函
- ②保健センター窓口へ提出

提出期限

平成31年
2月15日(金)

記入方法

希望の箇所の□枠内に ✓ を入れます。

良い記入例

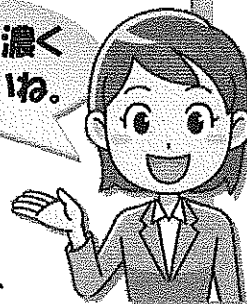


ペンを使って、濃く
書いてくださいね。

悪い記入例



*□枠からはみ出したり、薄かったりすると、
機械が正しく読み込みませんのでご注意ください。



申込書は世帯員分をまとめてお送りしています。

国保加入者で40歳代の方には、別便でお届けします。

受診票・問診票は、健診日の2週間前までに自宅へ郵送します。

- ◆平成30年1月の調査により、「今後、市民健診の申込書を必要としない」と回答された方には、申込書を送付していません。
市民健診申込書を必要とされる方は保健センターへお申し出ください。

調査票

今後、市民健診申込書を必要としない

職場健診を受けるため

人間ドックを受けるため

その他

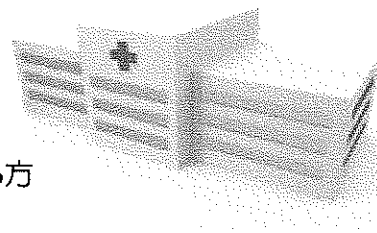
※いずれかに丸をつけてください

- ◆検診車による検診は、受診日が限られています。都合に合わせて受診を希望される方は、「病院・医院」での受診をお勧めします。

人吉医療センターでの市民健診をご希望の方へ

◆申込対象者と申込方法

【対象者】40歳以上の熊本県国民健康保険の加入者
※申込書の健診名に「特定健診」と記載のある方



【申込方法】「人吉医療センターを希望する」に☑と記入する

《記入例》

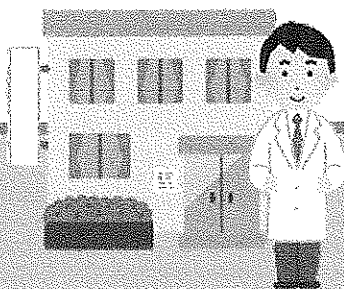
人吉医療センターを
希望する

◆定員について

人吉医療センターの定員は100名です。申込者数が100名を超えた場合は、抽選により決定し、その結果は通知します。

※提出期限（2月15日）を過ぎた場合、人吉医療センター希望の受付はできません。

※追加検診のみのお申し込みはできません。必ず特定健診とセットでお申し込みください。



定期的に通院中の方へ

通院中の方も年に1回は、全身の健康チェックのために、市民健診を受けましょう。

治療中の方の検査は、症状に応じて必要とされる検査しかできませんので、市民健診を利用して全身の健康チェックを試みましょう。

その際、日頃から身体の状態や経過を把握されているかかりつけの病院・医院を優先して、市民健診を受診されることをお勧めします。

詳しくは各病院・医院へお問い合わせください。

◆乳がん検診について◆

検診車による乳房超音波検診の会場は、
保健センターのみとなります。



マンモグラフィ検診を受診できない方は、乳房超音波検診を受診できます。

【マンモグラフィ検診を受診できない方】

- *妊娠中・授乳中の方
- *豊胸手術をしている方
- *ペースメーカー装着の方
- *シャントやポートの破損の恐れのある方
- *医師の判断により、マンモグラフィ検診不適の方

*上記の理由により、40歳以上で乳房超音波検診を希望される方は、
保健センターへご連絡ください。

*上記の理由以外でマンモグラフィ検診を受診してよいか心配な方は、
かかりつけ医にお尋ねください。

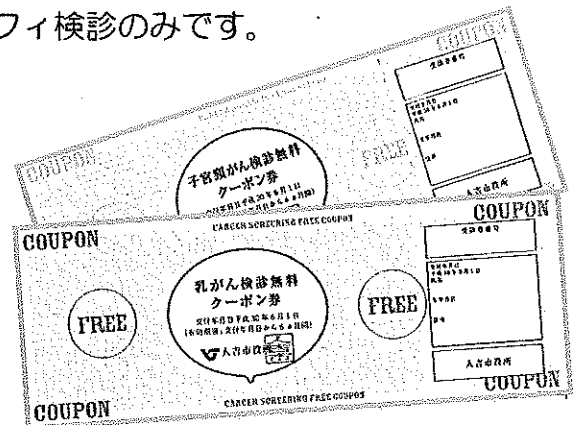
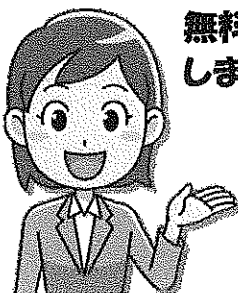
無料クーポンによる子宮頸がん検診・マンモグラフィ検診について

◆子宮頸がん検診対象者：平成31年度中に21歳（H10.4.2～H11.4.1生）

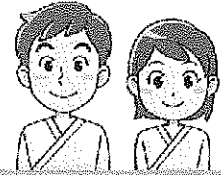
◆マンモグラフィ検診対象者：平成31年度中に41歳（S53.4.2～S54.4.1生）

※無料クーポンの乳がん検診は、マンモグラフィ検診のみです。

対象の方へ、5月下旬に
無料クーポン券をお送り
します！



受けよう！特定健診



特定健診とは、生活習慣病の予防や改善を目的に行われている、40歳以上75歳未満が対象となる健診です。国が医療保険者に義務付けており、共済組合、健康保険組合でも実施されていて、国民健康保険加入者向けには各市町村が健診を実施しています。



特定健診を受けると、いいことがいっぱい！

その1

充実した内容がおトクに受けられる！

通常、約9,000円かかる検査項目を800円で受けることができます。

身長・体重、血液検査（脂質、糖、腎機能）や心電図などの充実した内容を一度に受けることができます。

その2

身体の健康状態を把握できる！

自分の健康状態がわかり、生活習慣の改善の糸口が見つかります。毎年受診することで身体の変化も把握でき、将来の健康を維持することが可能です。

その3

医療費の負担を軽くできる！

人吉市では、健診未受診の方の生活習慣病（高血圧症、糖尿病、脂質異常症）の治療にかかる医療費が、健診を受けられている方に比べて、**2.6倍**も高くなります。

健診を受けないまま過ごしていたら、突然深刻な事態に！！ということも少なくありません。

受けよう！
特定健診

人吉市では、市民の皆様が健康な生活を続けていただけるように特定健診の受診を勧めています。

そこで、特定健診対象者で申込みされていない方【職場で受診、自費で受診（人間ドック）等を除く】にも、3月中に受診票を送付させていただきます。



お問い合わせは
保健センター健康増進係
人吉市西間上町2646番地1 ☎24-8010

健診結果は、受診から
約1か月後のお渡し
となります。

※人吉市保健センターは、旧人吉看護専門学校に移転しています。