

17 選挙・議会・行政

17-1 選挙投票状況

資料：市選挙管理委員会事務局

(単位：人・%)

	定数	立候補者数	当日有権者数			投票者数			投票率(%)
			総数	男	女	総数	男	女	
衆議院議員選挙 平成26年 12月14日 (小選挙区)	1	3	28,186	12,659	15,527	14,877	6,812	8,065	52.78
(比例代表)			28,186	12,659	15,527	14,873	6,810	8,063	52.77
参議院議員選挙 平成25年 7月21日 (県選出)	1	4	28,499	12,761	15,738	15,265	6,966	8,299	53.56
(比例代表)			28,499	12,761	15,738	15,266	6,966	8,300	53.57
県知事選挙 平成24年 3月25日	1	2	28,763	12,937	15,826	11,921	5,286	6,635	41.45
県議会議員選挙 平成23年 4月 10日	1	1	※29,215	※13,152	※16,063	-	-	-	-
市長選挙 平成23年 4月24日	1	3	28,584	12,821	15,763	22,731	10,018	12,713	79.52
市議会議員選挙 平成23年 4月24日	18	25	28,584	12,821	15,763	22,729	10,018	12,711	79.52
農業委員会委員選挙 平成26年 7月 6日	14	14	※2,325	※1,215	※1,110	-	-	-	-

※県議会議員選挙及び農業委員会委員選挙は、無投票のため、当日有権者数ではなく選挙人名簿登録者数。

17-2 農業委員会選挙人名簿登録者数

資料：市選挙管理委員会事務局

(単位：世帯・人)

年次	世帯数	計	男	女
平成24年	993	2,302	1,205	1,097
平成25年	971	2,257	1,159	1,098
平成26年	1,007	2,325	1,215	1,110

各年1月1日現在。

1 2 3 選挙・議会・行政

1 7 - 3 市議会議員（氏名・所属委員会等）

資料：市議会事務局

平成26年7月1日現在

議席番号	氏名	所属党派	役名	住所	電話
1	宮崎 堅	保無	経済建設委員、予算委員、議運委員	下永野町182番地	23-3481
2	高瀬 堅	一無	厚生副委員長、予算委員	富ヶ尾町1番地1	24-4678
3	村口 隆	無	経済建設委員、予算委員、議運委員	上薩摩瀬町331番地8	22-7275
4	大塚 則男	無	経済建設副委員長、予算委員	合ノ原町334番地1	32-9872
5	平田 清吉	無	経済建設委員、予算委員、議運委員	中神町字段405番地	32-7110
6	犬童 利夫	無	総務文教委員、予算委員、議運委員	鬼木町314番地2	23-5208
7	松岡 隼人	無	厚生委員、予算委員	下青井町28番地6	35-7085
8	井上 光浩	無	経済建設委員長、予算委員、議運委員	大畑町2054番地2	22-1350
9	豊永 貞夫	公	総務文教委員長、予算委員	古仏頂町679番地2	24-0054
10	川野 精一	無	厚生委員、予算委員、議運委員長	温泉町2461番地1	23-2361
11	笹山 欣悟	無	厚生委員長、予算委員	中林町2096番地2	24-1535
12	西 信八郎	無	経済建設委員、予算副委員長	上田代町965番地	23-0611
13	村上 恵一	無	総務文教副委員長、予算委員	北泉田町200番地9	24-4509
14	田中 哲	無	総務文教委員、予算委員、議運副委員長	下戸越町1078番地	23-3433
15	仲村 勝治	無	総務文教委員、予算委員	願成寺町244番地3	24-0518
16	三倉 美千子	無	厚生委員、予算委員長、議運委員	瓦屋町2298番地17	22-3761
17	森口 勝之	無	副議長、厚生委員、予算委員	東間上町3605番地3	24-2875
18	永山 芳宏	無	議長、総務文教委員、予算委員	上永野町2949番地	29-0340

1 7 - 4 市議会議員（歴代市議会議員・副議長）

資料：市議会事務局

平成26年6月1日現在

議 長				副 議 長			
氏名	就任年月日	退任年月日		氏名	就任年月日	退任年月日	
初代 瀧田 長一郎	昭17. 3. 31	昭18. 5. 27		初代 西田 常喜	昭17. 3. 31	昭18. 6. 18	
2 小出 政喜	18. 6. 18	22. 4. 17		2 西田 常喜	18. 6. 18	22. 4. 30	
3 山口 佐六	22. 5. 25	25. 1. 25		3 上井 勇次郎	22. 5. 30	25. 1. 31	
4 富田 清作	25. 1. 31	26. 4. 30		4 多田 勝保	25. 1. 31	26. 4. 30	
5 末永 武平次	26. 5. 10	28. 5. 25		5 内藤 紫楼	26. 5. 10	28. 5. 25	
6 林 静夫	28. 5. 25	30. 4. 15		6 斉藤 嘉七	28. 5. 25	30. 4. 30	
7 川野 主一	30. 5. 20	34. 4. 30		7 吉鶴 重吉	30. 5. 20	34. 4. 8	
8 泉 万次郎	34. 5. 27	38. 4. 30		8 吉永 倉治	34. 5. 27	38. 4. 30	
9 川野 主一	38. 5. 22	40. 6. 15		9 宮崎 政吉	38. 5. 22	40. 6. 15	
10 川野 主一	40. 6. 15	42. 4. 30		10 西 金次郎	40. 6. 15	42. 4. 30	
11 川野 主一	42. 5. 25	46. 4. 30		11 西 金次郎	42. 5. 25	46. 4. 30	
12 西 金次郎	46. 5. 17	48. 6. 11		12 住吉 篤次	46. 5. 17	50. 4. 30	
13 原 利行	48. 6. 11	50. 4. 30		13 寿福 政喜	50. 5. 16	54. 4. 30	
14 住吉 篤次	50. 5. 16	52. 6. 16		14 田口 善胤	54. 5. 14	56. 6. 8	
15 西原 晴男	52. 6. 16	54. 4. 30		15 泉 東男	56. 6. 8	58. 4. 30	
16 寿福 政喜	54. 5. 14	58. 4. 30		16 前田 貞治	58. 5. 17	61. 7. 25	
17 宮原 真	58. 5. 17	62. 4. 30		17 大石 巖	61. 9. 8	62. 4. 30	
18 田口 善胤	62. 5. 19	平 3. 4. 30		18 川野 惟精	62. 5. 19	平 3. 4. 30	
19 土屋 歳明	平 3. 5. 15	7. 2. 9		19 山口 喜一	平 3. 5. 15	7. 4. 30	
20 熊永 義之	7. 2. 9	7. 4. 30		20 那須 明	7. 5. 17	11. 4. 30	
21 竹田 勝	7. 5. 17	11. 4. 30		21 前田 保	11. 5. 18	13. 4. 16	
22 犬童 政頼	11. 5. 18	13. 11. 9		22 大竹 巖	13. 6. 5	15. 4. 30	
23 杉本 春夫	13. 11. 9	15. 4. 30		23 岩井 実	15. 5. 16	19. 4. 30	
24 別府 靖彦	15. 5. 16	19. 4. 15		24 簗毛 正勝	19. 5. 15	22. 12. 21	
25 大王 英二	19. 5. 15	22. 12. 21		25 山下 幸一	22. 12. 21	23. 4. 30	
26 簗毛 正勝	22. 12. 21	23. 4. 30		26 森口 勝之	23. 5. 17		
27 永山 芳宏	23. 5. 17						

17-5 市三役（歴代市長・副市長(助役)・収入役）

資料：市総務課

平成26年4月1日現在

	歴代市長				副市長(助役)	収入役			
	代	氏名	就任年月日	退任年月日		代	氏名	就任年月日	退任年月日
市	初代	高島愛之	昭17.5.1	昭18.5.24	副市長(助役)	10	鳥飼雄吉	47.7.1	50.3.26
	2	淵田長一郎	18.5.31	21.2.25		11	赤池元則	50.7.1	54.6.30
	3	山本平作	21.5.20	21.11.21		12	赤池元則	54.7.1	58.6.30
	4	小出政喜	22.4.18	26.4.17		13	赤池元則	58.11.5	62.5.20
	5	黒木儀寿圭	26.4.23	30.4.30		14	守永昭	63.4.1	平4.3.31
	6	淵田長一郎	30.5.1	34.4.30		15	熊迫隆	平4.4.1	8.3.31
	7	淵田長一郎	34.5.1	38.4.30		16	熊迫隆	8.4.1	12.3.31
	8	淵田長一郎	38.5.1	42.4.30		17	淵上憲男	12.7.1	16.6.30
	9	永田正義	42.5.1	46.4.30		18	淵上憲男	16.7.1	19.5.31
	10	永田正義	46.5.1	50.4.30		19	林善隆	20.4.1	23.6.30
	11	永田正義	50.5.1	54.4.30		20	高橋隆	23.7.1	25.6.30
	12	永田正義	54.5.1	58.4.30		21	坂崎博憲	25.7.1	
	13	永田正義	58.5.1	62.4.30					
	長	14	福永浩介	62.5.1	平3.4.30	代	氏名	就任年月日	退任年月日
		15	福永浩介	平3.5.1	7.4.30	初代	芝田政治	昭18.3.31	昭21.5.30
		16	福永浩介	7.5.1	11.4.30	2	芝田政治	21.6.4	25.6.30
		17	福永浩介	11.5.1	15.4.30	3	赤坂俊雄	25.11.10	29.11.9
		18	福永浩介	15.5.1	19.4.30	4	赤坂俊雄	29.11.10	33.11.9
		19	田中信孝	19.5.1	23.4.30	5	赤坂俊雄	33.11.10	37.11.9
		20	田中信孝	23.5.1		6	赤坂俊雄	37.11.10	41.11.9
副市長(助役)	代	氏名	就任年月日	退任年月日	収入役	7	赤坂俊雄	41.11.10	45.11.9
	初代	上井伝吉	昭18.3.1	昭20.11.19		8	赤坂俊雄	45.11.10	49.11.9
	2	赤池貞蔵	18.3.1	21.5.30		9	有本文紀	50.1.1	53.12.1
	3	川野主一	21.6.6	21.11.30		10	有本文紀	54.1.1	57.12.31
	4	豊永芳太郎	22.6.10	26.6.9		11	有本文紀	58.1.1	61.2.12
	5	豊永芳太郎	26.8.27	30.4.30		12	守永昭	61.4.1	63.3.1
	6	内藤紫楼	30.8.30	34.8.29		13	那須立身	63.10.1	平4.9.30
	7	内藤紫楼	34.8.30	38.8.29		14	那須立身	平4.10.1	8.9.9
	8	内藤紫楼	38.8.30	42.8.29		15	中村學	9.4.1	13.3.31
	9	鳥飼雄吉	43.7.1	47.6.30		16	中村學	13.4.1	17.3.31
						17	大松克己	17.4.1	21.3.31

地方自治法の一部改正に伴い、平成19年4月1日から助役は副市長。

地方自治法の一部改正に伴い、収入役は平成20年度末で廃止。

17-6 市議会の各種委員会・協議会（開催日数・議会運営状況）

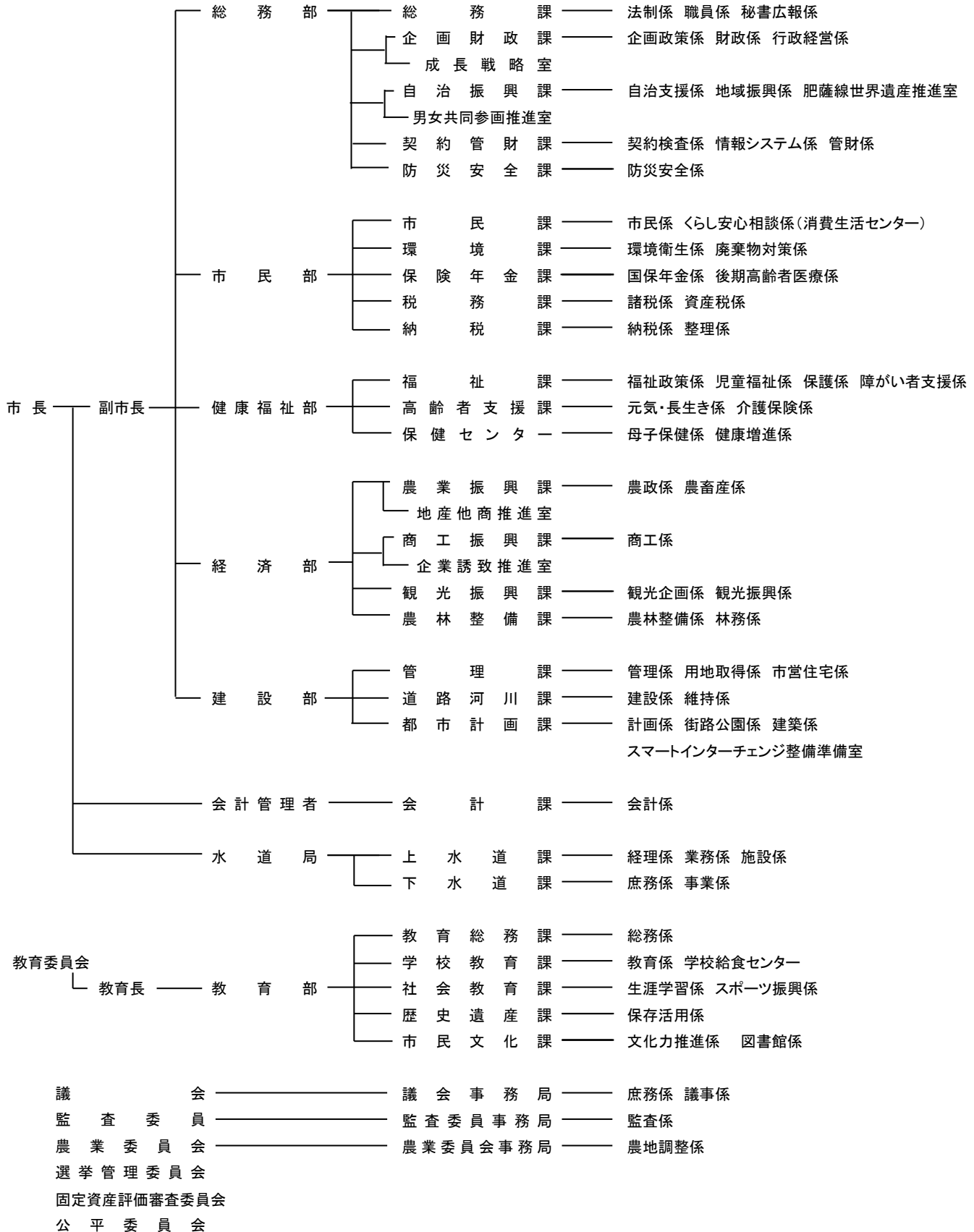
資料：市議会事務局

	平成23年			平成24年			平成25年				
	平成23年	平成24年	平成25年	平成23年	平成24年	平成25年	平成23年	平成24年	平成25年		
各種委員会	81	67	79	会期日数	93	95	97	その他	1	-	1
総務文教	9	9	10	定例会	91	93	95	議案議決内容	99	82	125
厚生	16	14	13	臨時会	2	2	2	原案可決	85	70	113
経済建設	11	8	10	開催日数	23	23	22	修正可決	1	-	-
議会運営	26	19	23	定例会	21	21	20	認定・その他	13	12	11
予算	9	8	8	臨時会	2	2	2	否決	-	-	1
決算	5	5	5	議案提出	99	82	125	請願	-	-	-
庁舎	-	2	5	市案	91	82	119	採択	-	-	-
治水・防災	-	2	5	予算	50	35	48	不採択	-	-	-
治水	3	-	-	決算	2	2	3	継続	-	-	-
公益	2	-	-	条例	22	21	50	陳情	20	15	7
				その他	17	24	18	採択	3	1	1
全員協議会	28	20	19	議員案	8	-	6	不採択	1	9	3
				条例	1	-	2	継続	8	4	-
議会召集	6	6	6	規則	-	-	1	撤回取下	2	1	3
定例会	4	4	4	意見書	5	-	2	審議未了	6	-	-
臨時会	2	2	2	決議	1	-	-				

125 選挙・議会・行政

17-7 市行政機構（平成26年4月1日現在）

資料：市総務課



17-8 市職員数（男女別・年齢別）

資料：市総務課

(単位：人)

	平成24年度			平成25年度			平成26年度		
	計	男	女	計	男	女	計	男	女
計	340	231	109	335	222	113	333	219	114
18～21 歳	7	3	4	5	2	3	6	3	3
22～25	21	10	11	20	9	11	12	5	7
26～29	30	18	12	28	16	12	31	15	16
30～33	39	22	17	38	20	18	39	24	15
34～37	43	24	19	45	23	22	41	20	21
38～41	41	27	14	40	28	12	39	23	16
42～45	28	20	8	28	18	10	35	26	9
46～49	43	33	10	44	35	9	41	30	11
50～53	39	33	6	38	29	9	42	33	9
54～57	38	32	6	36	31	5	35	29	6
58～	11	9	2	13	11	2	12	11	1

各年度4月1日現在。広域行政組合等派遣職員を含まない。指導主事を含む。

17-9 市職員数（男女別・職制別）

資料：市総務課

(単位：人)

	平成24年度			平成25年度			平成26年度		
	計	男	女	計	男	女	計	男	女
計	340	231	109	335	222	113	333	219	114
部長 級	8	8	-	7	7	-	7	7	-
部次長 級	10	10	-	12	12	-	14	14	-
課長 級	31	29	2	26	24	2	23	21	2
課長補佐 級	69	58	11	72	61	11	70	59	11
係長 級	2	2	-	-	-	-	2	2	-
主任 級	153	87	66	155	87	68	157	86	71
一般吏員	67	37	30	63	31	32	60	30	30

各年度4月1日現在。広域行政組合等派遣職員を含まない。指導主事を含む。

17-10 市職員数（部課別）

資料：市総務課

(単位：人)

部 課 名	人数	部 課 名	人数
合計	333	建設部 計	33
総務部 計	62	建設部 理河川課	12
総務課	20	建設部 都市計課	10
企画課	15	建設部 水道局 計	11
自治課	10	建設部 上下水道部 計	6
契約課	12	建設部 下水道部 計	27
防災課	5	建設部 教育部 計	17
市民部 計	63	建設部 教育課	10
市民課	13	建設部 教育課	38
環境課	7	建設部 教育課	6
保険課	12	建設部 教育課	10
税務課	19	建設部 教育課	9
納税課	12	建設部 教育課	5
健康福祉部 計	56	建設部 教育課	8
福祉課	25	建設部 教育課	6
(社会福祉協議会)	1	建設部 教育課	4
高齢者支援課	16	建設部 教育課	3
保健課	14	建設部 教育課	4
経済部 計	35	建設部 教育課	4
農業課	13	建設部 教育課	
商工課	8	建設部 教育課	
観光課	7	建設部 教育課	
農林課	7	建設部 教育課	

4月1日現在。()内は、再掲。部長、次長、部付職員は、各部筆頭課に含む。特別職、広域行政組合等派遣職員は含まない。指導主事を含む。