

総目次

主要統計指標

1	土地・気象・災害	1
2	人口	7
3	国勢調査	15
4	事業所	32
5	農林水産業	38
6	工業	52
7	商業	57
8	電気・上水道・下水道	63
9	市民所得	67
10	金融	74
11	運輸・通信・労働・賃金	75
12	福祉	81
13	保健・衛生・環境	90
14	建設	100
15	司法・警察・消防	106
16	財政	114
17	選挙・議会・行政	122
18	教育・文化	127
19	観光	137
20	附録	140

主要統計指標（1）

市制施行 当 時	人 口	33,757 人	昭和17年 2月11日	
	世 帯 数	6,773 世帯	昭和32年刊市勢要覧	
土 地	面 積	210.48 km ²	全国都道府県市区町村別面積調（平成25年10月1日）	
気 象	年平均気温	15.8 °C	平成25年熊本地方気象台 人吉特別地域気象観測所 ※霧の発生＝自動天気観測システム（0～24時）	
	最高気温	36.4 °C （8月11日）		
	最低気温	-6 °C （1月11日）		
	年間総降水量	2,104.0 mm		
	霧の発生日数	98 日		
人 口	総 数	35,611 人	平成22年10月 1日国勢調査	
	男	16,370 人		
	女	19,241 人		
	世 帯 数	14,001 世帯		
人 口 動 態	自 然 動 態	出生	261 人	平成25年度住民基本台帳分のみ
		死亡	470 人	
		自然増加	△ 209 人	
	社 会 動 態	転入	1,396 人	
		転出	1,572 人	
		社会増加	△ 176 人	
年 齢 別 人 口	総 数	35,611 人	平成22年10月 1日国勢調査	
	0～14歳	4,871 人		年少人口
	15～64歳	19,859 人		生産年齢人口
	65歳以上	10,825 人		高齢人口
	年齢不詳	56 人		
産 業 大 分 類	総 数	16,633 人	15歳以上就業者数	
	第一次産業	1,416 人	※平成22年10月 1日国勢調査の数値である	
	第二次産業	3,233 人	※総数には産業分類不能者含む	
	第三次産業	11,892 人		
産 業 別 事 業 所	総 数	2,412 所	平成21年 7月 1日	
	第一次産業	40 所	経済センサス-基礎調査（民営と公営の計）	
	第二次産業	309 所		
	第三次産業	2,063 所		
農 業	農家数総数	1,281 戸	2010年世界農林業センサス	
	専 業	270 戸	就業人口 1,205人	
	兼 業	551 戸		
	自給的	460 戸		

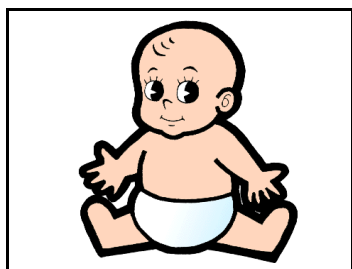
主要統計指標（2）

農 業	経営耕地面積計	1,030	h a	2010年世界農林業センサス ※販売農家の数値	
	田	718	h a		
	畑	220	h a		
	樹園地	92	h a		
工 業	事業所数	69	所	平成22年工業統計調査 ※従業者4人以上の事業所	
	従業者数	1,476	人		
	製造品出荷額等	227.8	億円		
	焼酎製造工場数	10	所	平成26年 4月球磨焼酎酒造組合（人吉市分）	
商 業	製造品銘柄数	56	種		
	年間商品販売額	723.6	億円	平成19年 6月 1日商業統計調査	
	卸売業	261.9	億円		
	小売業	461.7	億円		
	事業所数	660	店	平成21年10月 1日経済センサス-基礎調査 従業者総数 4,215人 卸売業 785人 小売業 3,430人	
	卸売業	124	店		
	小売業	536	店		
飲食店数	346	所			
従業者数	1,423	人			
料亭、酒場等店数	216	所	※料亭、キャバレー、ナイトクラブ、酒場、ビヤホール		
従業員	758	人			
上 水 道	給水戸数	15,075	戸	平成26年 3月31日市水道局 普及率 行政区域内 96.80% 給水区域内 99.40%	
	給水人口	33,407	人		
下 水 道	水洗化戸数	10,599	戸	平成26年 3月31日 市水道局 ※普及率は、市全人口に対するもの。	
	普及率	73.2	%		
保 育 所	保育所数	13	所	平成26年 4月 1日 市福祉課	
	園児数	1,157	人		
	保育士数	201	人		
医 療	病院数	11	所	県衛生統計年報（平成24年10月1日現在）	
	病床数	1,373	床		
	一般診療所	44	所		歯科医師以外 123人（平成24年12月31日現在）
	歯科診療所	25	所		歯科医師数 35人（平成24年12月31日現在）
警 察	刑法犯の発生件数	281	件	平成25年人吉警察署（人吉署管内分）	
	交通事故発生件数	105	件		
	死者数	1	人		
	負傷者数	104	人		
消 防	火災発生件数	9	件	平成25年人吉下球磨消防組合（市内分） 消防署職員数 107人（平成26年 4月 1日現在）	
	死者数	1	人		

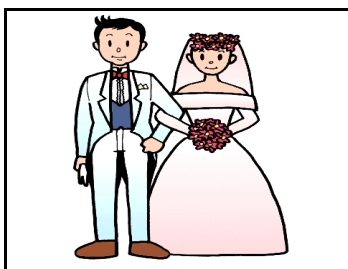
主要統計指標（3）

消 防	負傷者数	1 人	市消防団員数	455人（平成25年 4月 1日現在）
	救急車出動件数	1,594 件		
学 校	幼稚園数	3 園	平成25年 5月 1日学校基本調査	
	園児数	207 人	教員数	23人
	小学校数	9 校		
	児童数	1,802 人	教員数	133人
	中学校数	3 校		
	生徒数	984 人	教員数	74人
	高等学校数	2 校		
	生徒数	1,434 人	教員数	122人
	専修学校数	1 校		
	学生数	49 人	教員数	6人
	各種学校数	1 校		
	学生数	76 人	教員数	4人
市 財 政	歳入決算額	156.4 億円	普通会計決算状況（平成24年度）市企画財政課	
	歳出決算額	151.1 億円	※市職員数 335人（平成26年 4月 1日現在）	
	市税歳入決算額	36.6 億円	※町内嘱託員数 92人（平成26年度）	
議 会	議員数	18 人	平成26年 7月 1日市議会事務局	
	うち女性	1 人		
選 挙	選挙人名簿登録者数	28,918 人	平成25年 6月 1日	
	農業委員会	2,302 人	平成25年 1月 1日選挙人名簿登録者数	
文 化	国 宝	1	平成26年12月31日市教育委員会歴史遺産課	
	国指定文化財	6		
	国登録文化財	13		
	県指定文化財	25		
	市指定文化財	81		
	文化協会加入団体	35 団体	平成26年12月 1日	
	社会教育関係団体	78 団体	平成26年 3月31日市教育委員会社会教育課	
観 光	温泉数	80 本	平成25年 3月31日人吉保健所	
	温泉利用旅館数	23 所		
	温泉利用公衆浴場数	33 所		
	推定観光客数	1,358 千人	平成25年市観光振興課	
	くま川下り乗船客数	31.3 千人	平成25年度くま川下り	
国 勢 調 査 推 移	昭和50年	41,118人（11,948世帯）	平成 7年	39,373人（13,701世帯）
	昭和55年	42,236人（13,084世帯）	平成12年	38,814人（14,072世帯）
	昭和60年	42,292人（13,469世帯）	平成17年	37,583人（14,135世帯）
	平成 2年	40,173人（13,375世帯）	平成22年	35,611人（14,001世帯）

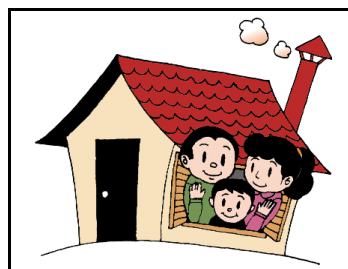
市民の暮らし



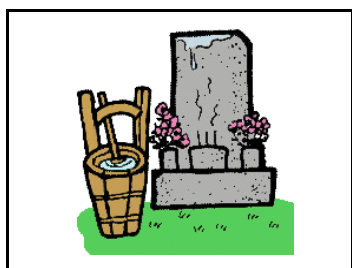
出生（平成25年度）
1日に0.72人



婚姻（平成25年度）
1日に0.48組



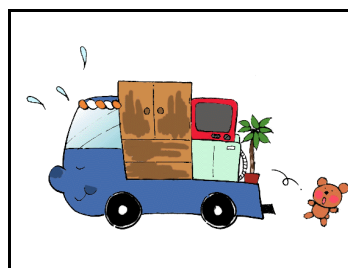
転入（平成25年度）
1日に3.82人



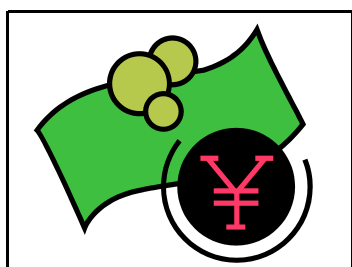
死亡（平成25年度）
1日に1.29人



1世帯平均人員2.20人
（平成26年3月31日現在）



転出（平成25年度）
1日に4.31人



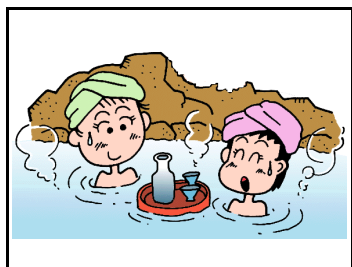
1人当たり市民所得
2,077,392（平成23年度）



図書個人貸出（平成25年度）
1日に357.5冊



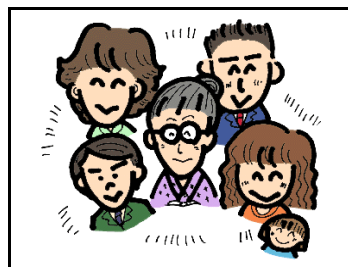
ごみ（平成25年度）1日に35.1ト
し尿（平成25年度）1日に9.5kl



推定観光客数（平成25年）
1日に3,721人



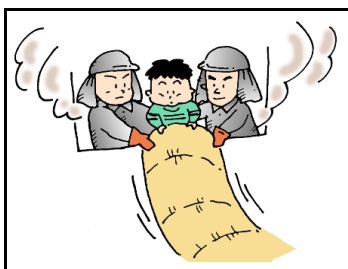
市の財政1人当たり歳出
431,321円（平成24年度）



市税1人当たり
123,171円（平成24年度）



犯罪（平成25年）
1日に0.77件



火災（平成25年）1日に0.02件
救急車出動（平成25年）1日に4.37件



交通事故（平成25年）
1日に0.29件